

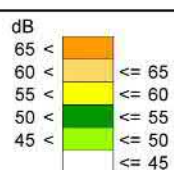
Kirkkonummen kunta  
Gesterbyntien viitesuunnitelman meluselvitys

Kuva 1

Päiväajan keskiäänitaso ( $L_{Aeq\ 7-22}$ )

Mallinnustilanne vuoden 2040 ennusteliikenteellä.  
-Gesterbyntie KAVL 4000, 40 km/h, raskas 5 %  
-Linja-autosilmukka KAVL 105, 40 km/h, raskas 100 %

Ei erityistä melusuojausta.



Mittakaava (A4) 1:3000



EETO 14.4.2021

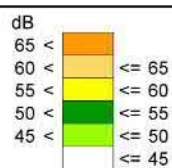
**RAMBOLL**



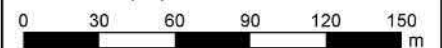


Kirkkonummen kunta  
Gesterbyntien viitesuunnitelman meluselvitys

Kuva 2



Mittakaava (A4) 1:3000



Yöajan keskiäänitaso ( $L_{Aeq,22-7}$ ).

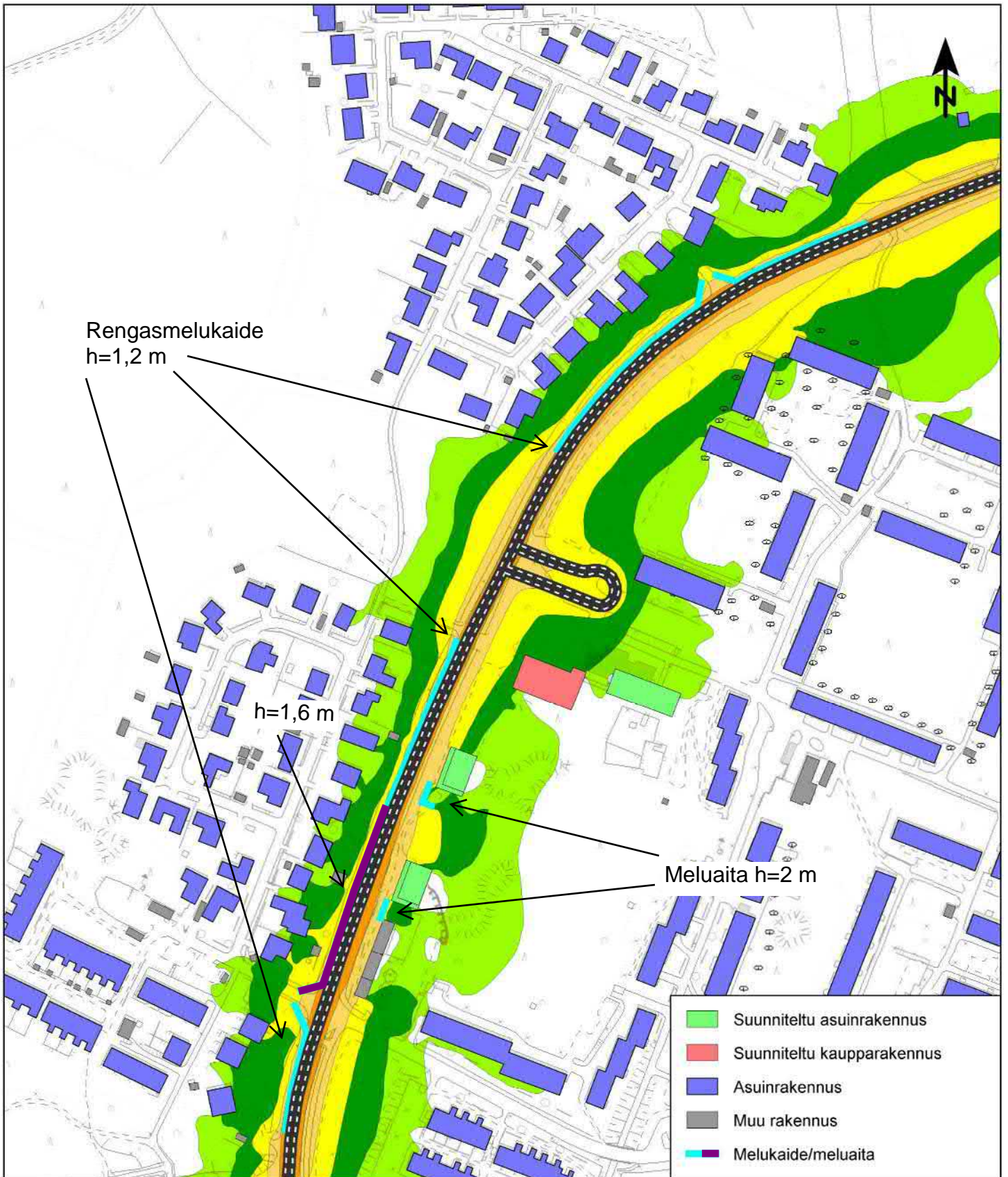
Mallinnustilanne vuoden 2040 ennusteliikenteellä.  
-Gesterbyntie KAVL 4000, 40 km/h, raskas 5 %  
-Linja-autosilmukka KAVL 105, 40 km/h, raskas 100 %

Ei erityistä melusuojausta.

EETO 14.4.2021

**RAMBOLL**





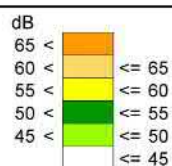
Kirkkonummen kunta  
Gesterbyntien viitesuunnitelman meluselvitys

Kuva 3

Päiväajan keskiäänitaso ( $L_{Aeq,7-22}$ ).

Mallinnustilanne vuoden 2040 ennusteliikenteellä.  
-Gesterbyntie KAVL 4000, 40 km/h, raskas 5 %  
-Linja-autosilmukka KAVL 105, 40 km/h, raskas 100 %

Rengasmelukaide (h=1,2/1,6 m) Gesterbyntien länsi/lounaispuolella sekä meluaita (h=2 m) suunniteltujen rakennusten oleskelualueiden suojana.



Mittakaava (A4) 1:3000



EETO 16.4.2021

**RAMBOLL**





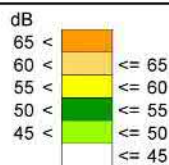
Kirkkonummen kunta  
Gesterbyntien viitesuunnitelman meluselvitys

Kuva 4

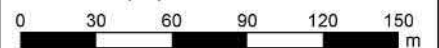
Yöajan keskiäänitaso ( $L_{Aeq\ 22-7}$ ).

Mallinnustilanne vuoden 2040 ennusteliikenteellä.  
-Gesterbyntie KAVL 4000, 40 km/h, raskas 5 %  
-Linja-autosilmukka KAVL 105, 40 km/h, raskas 100 %

Rengasmelukaide (h=1,2/1,6 m) Gesterbyntien länsi/louaispuolella sekä meluaita (h=2 m) suunniteltujen rakennusten oleskelualueiden suojana.



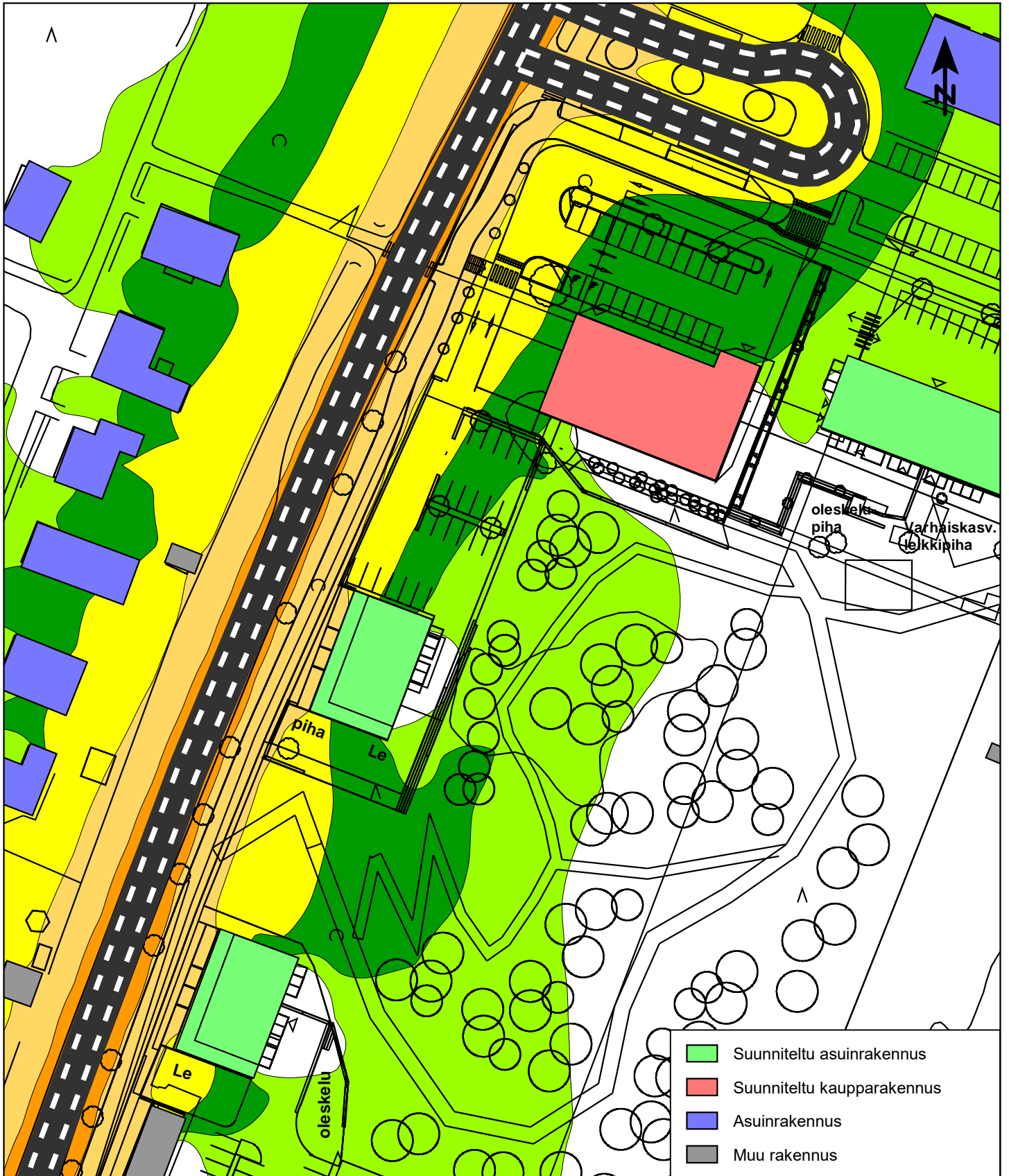
Mittakaava (A4) 1:3000



EETO 16.4.2021

**RAMBOLL**





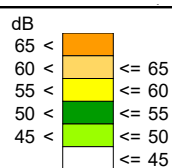
Kirkkonummen kunta  
Gesterbyntien viitesuunnitelman meluselvitys

Kuva 5

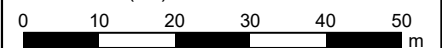
Päiväajan keskiäänitaso ( $L_{Aeq\ 7-22}$ ).

Mallinnustilanne vuoden 2040 ennusteliikenteellä.  
 -Gesterbyntie KAVL 4000, 40 km/h, raskas 5 %  
 -Linja-autosilmukka KAVL 105, 40 km/h, raskas 100 %

Ei suunniteltua melusuojausta.



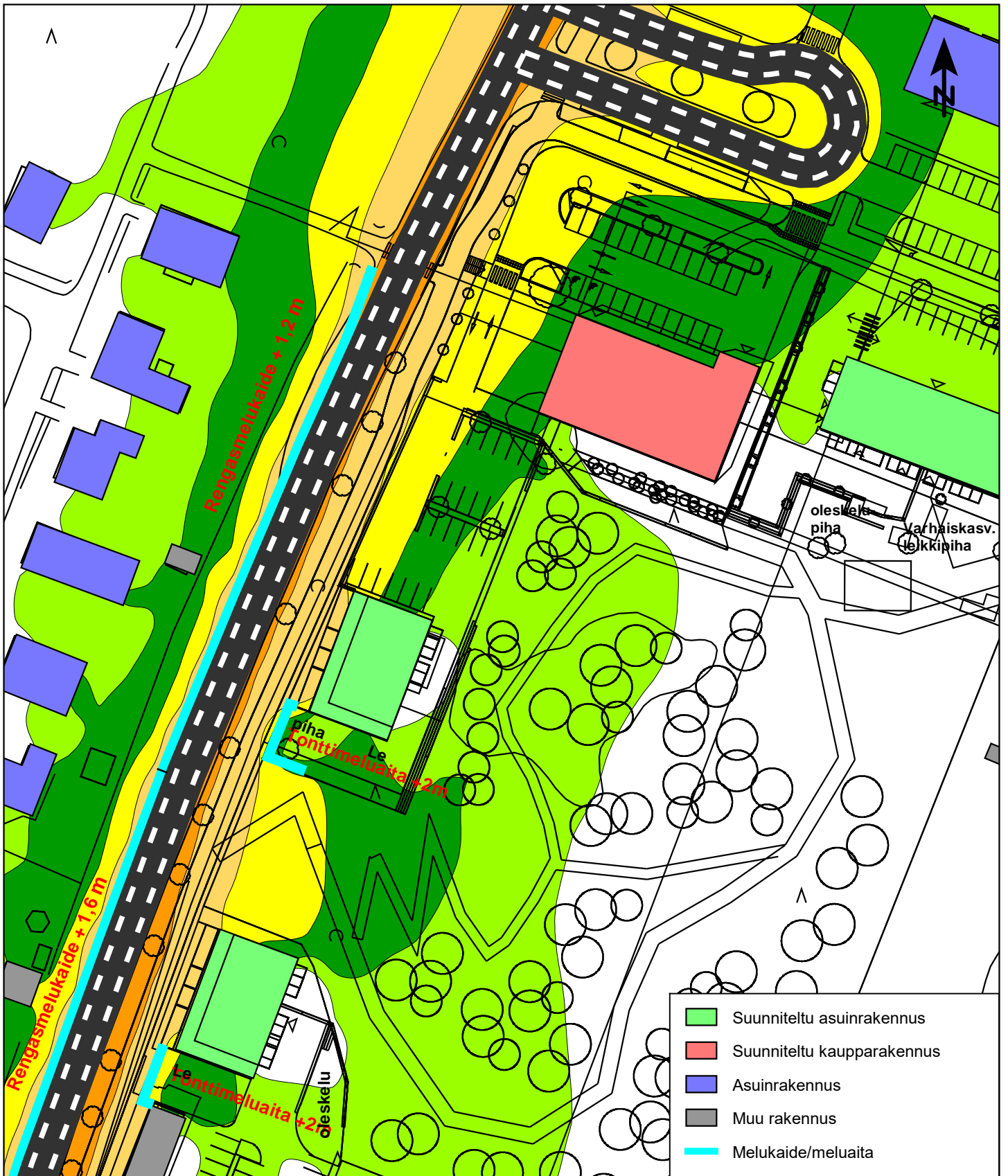
Mittakaava (A4) 1:1000



EETO 16.4.2021

**RAMBOLL**





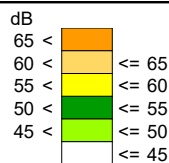
Kirkkonummen kunta  
Gesterbyntien viitesuunnitelman meluselvitys

Kuva 6

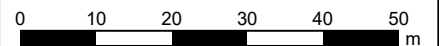
Päiväajan keskiäänitaso ( $L_{Aeq,7-22}$ ).

Mallinnustilanne vuoden 2040 ennusteliikenteellä.  
-Gesterbyntie KAVL 4000, 40 km/h, raskas 5 %  
-Linja-autosilmukka KAVL 105, 40 km/h, raskas 100 %

Rengasmelukaide (h=1,2/1,6 m) Gesterbyntien länsi/lounaispuolella sekä meluaita (h=2 m) suunniteltujen rakennusten oleskelualueiden suojana.



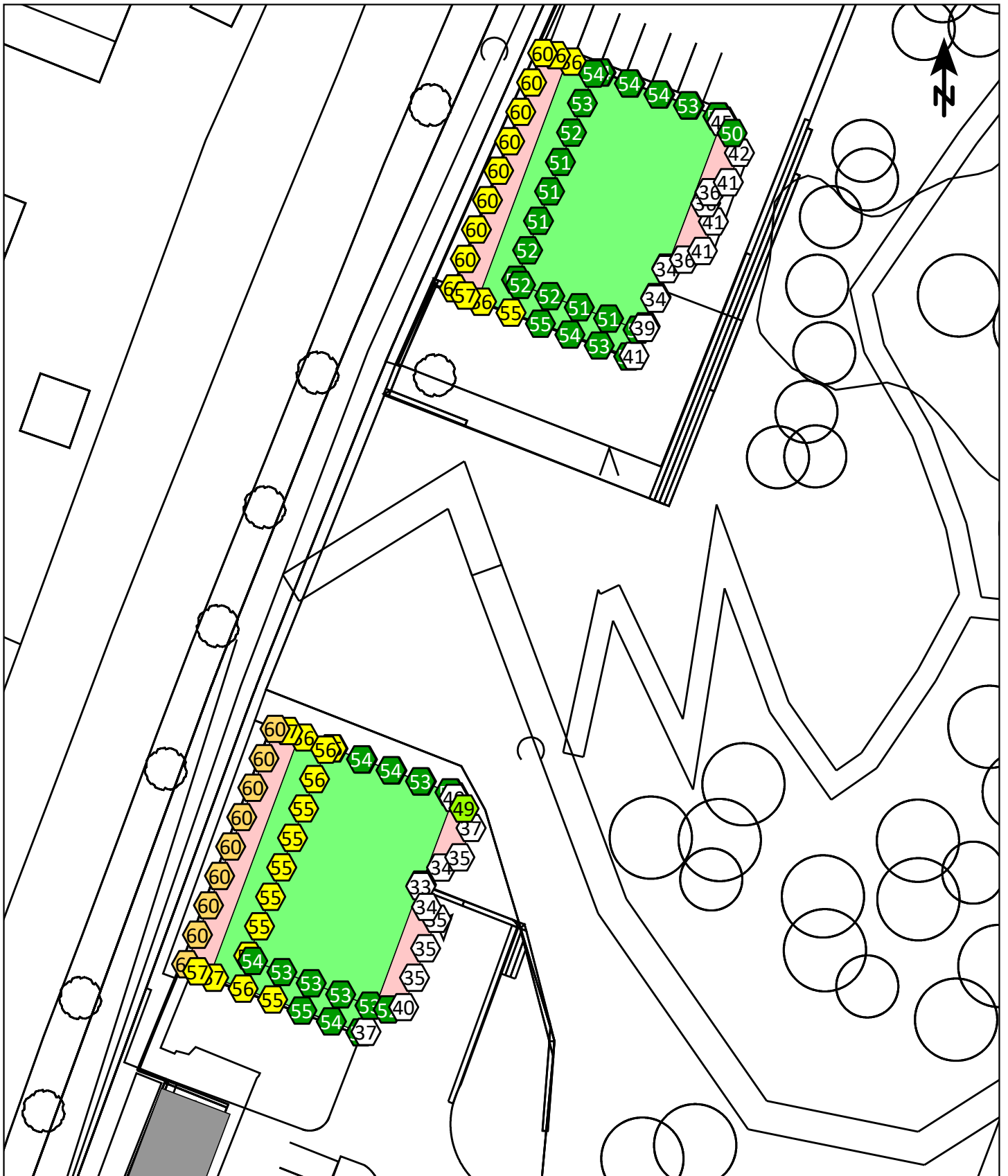
Mittakaava (A4) 1:1000



EETO 16.4.2021

**RAMBOLL**





Kirkkonummen kunta  
Gesterbyntien viitesuunnitelman meluselvitys

Kuva 7

Päiväajan keskiäänitaso ( $L_{Aeq,7-22}$ )  
suunniteltujen rakennusten julkisivuilla.

Mallinnustilanne vuoden 2040 ennusteliikenteellä.  
-Gesterbyntie KAVL 4000, 40 km/h, raskas 5 %  
-Linja-autosilmukka KAVL 105, 40 km/h, raskas 100 %

Ei erityistä melusuojausta.

dB	
65 <	60 < <= 65
60 <	55 < <= 60
55 <	50 < <= 55
50 <	45 < <= 50
45 <	<= 45

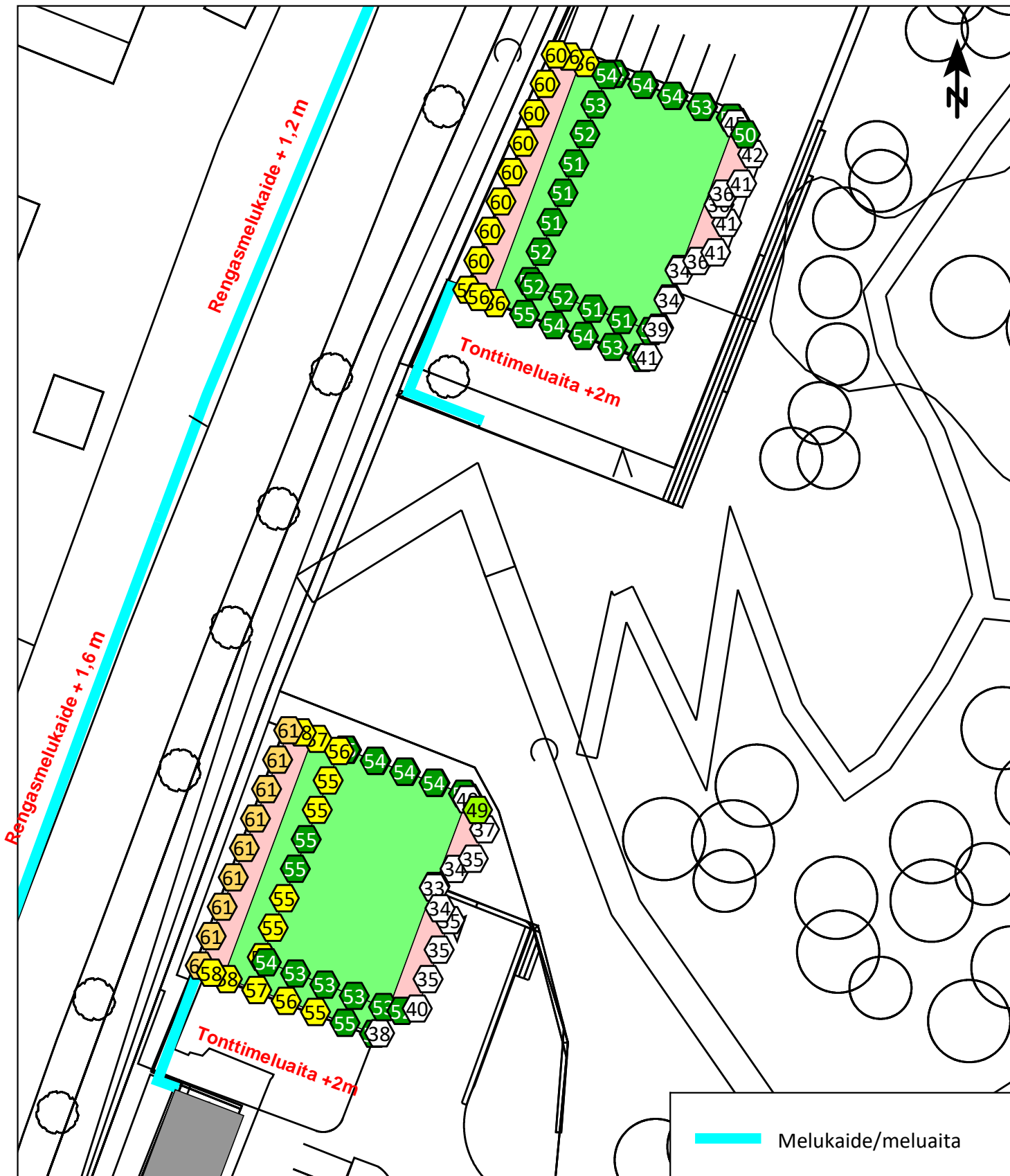
Mittakaava (A4) 1:500



EETO 16.4.2021

**RAMBOLL**





Kirkkonummen kunta  
Gesterbyntien viitesuunnitelman meluselvitys

Kuva 8

Päiväajan keskiäänitaso ( $L_{Aeq,7-22}$ ) enimmillään suunniteltujen rakennusten julkisivuilla.

Mallinnustilanne vuoden 2040 ennusteliikenteellä.  
-Gesterbyntie KAVL 4000, 40 km/h, raskas 5 %  
-Linja-autosilmukka KAVL 105, 40 km/h, raskas 100 %

Rengasmelukaide (h=1,2/1,6 m) Gesterbyntien länsi/lounaispuolella sekä meluaita (h=2 m) suunniteltujen rakennusten oleskelualueiden suojana.

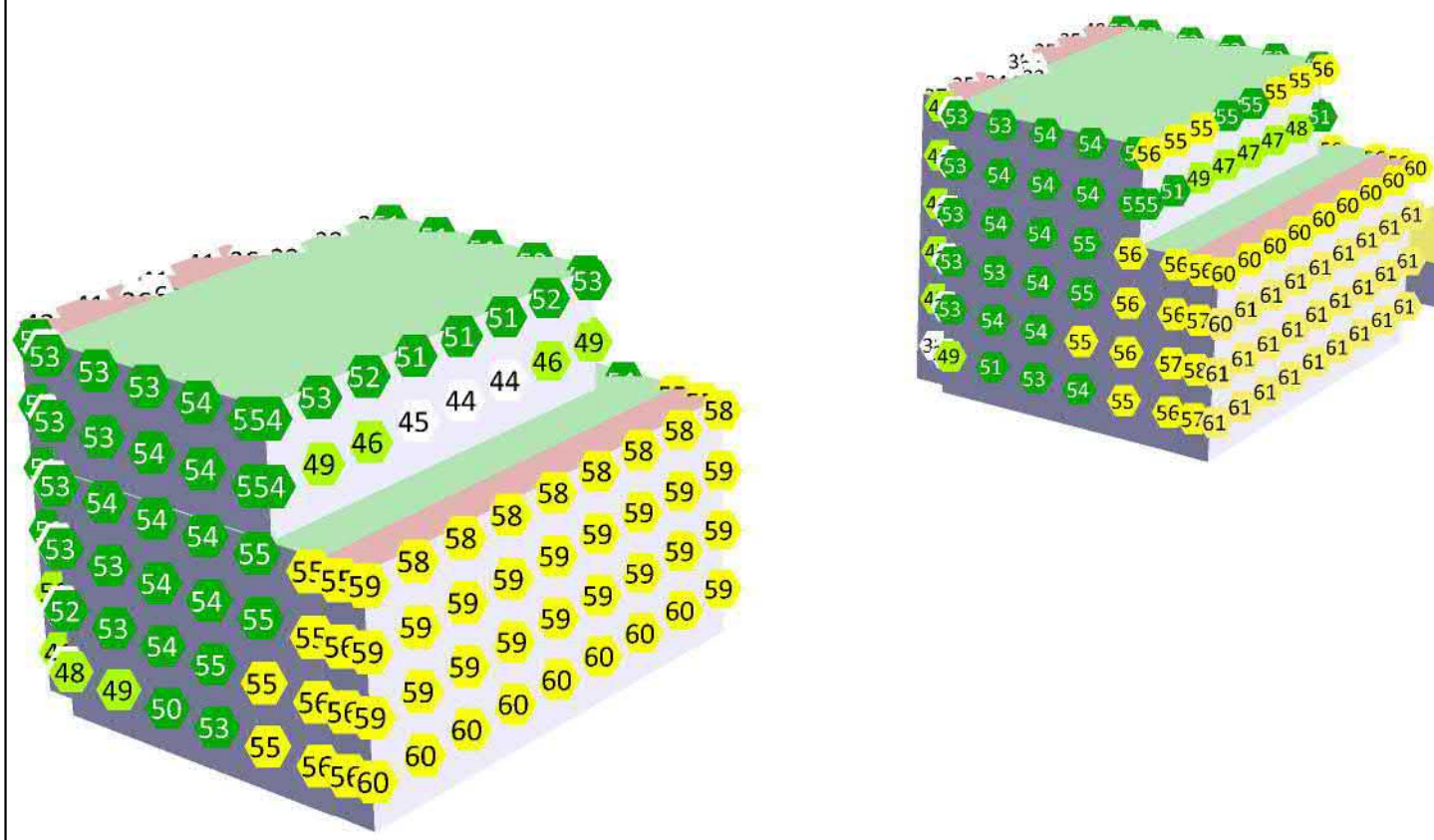
dB	
65 <	<= 65
60 <	<= 60
55 <	<= 55
50 <	<= 50
45 <	<= 45

Mittakaava (A4) 1:500



EETO 16.4.2021

**RAMBOLL**



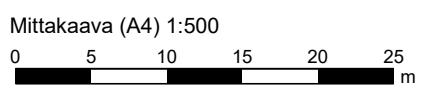
Kirkkonummen kunta  
Gesterbyntien viitesuunnitelman meluselvitys  
Päiväajan keskiäänitaso ( $L_{Aeq, 7-22}$ ) suunniteltujen rakennusten julkisivuilla luoteesta katsottuna.

**Kuva 9**

Mallinnustilanne vuoden 2040 ennusteliikenteellä.  
-Gesterbyntie KAVL 4000, 40 km/h, raskas 5 %  
-Linja-autosilmukka KAVL 105, 40 km/h, raskas 100 %

Rengasmelukaide (h=1,2/1,6 m) Gesterbyntien länsi/lounaispuolella sekä meluaita (h=2 m) suunniteltujen rakennusten oleskelualueiden suojana.

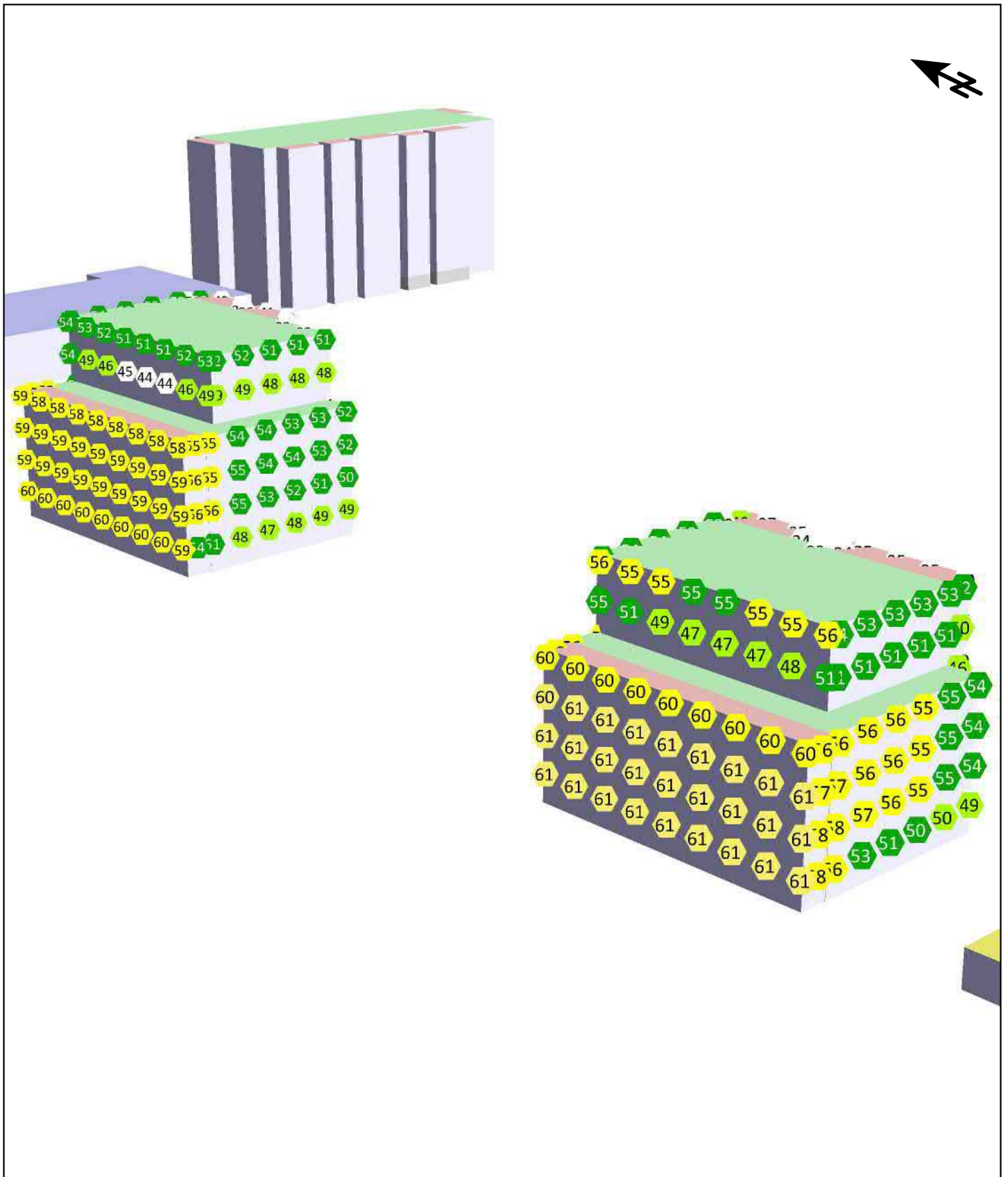
dB	
65 <	orange
60 <	yellow-orange
55 <	yellow
50 <	light green
45 <	white
<= 65	orange
<= 60	yellow-orange
<= 55	yellow
<= 50	light green
<= 45	white



EETO 16.4.2021







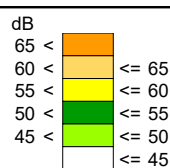
Kirkkonummen kunta  
Gesterbyntien viitesuunnitelman meluselvitys

Kuva 10

Päiväajan keskiäänitaso ( $L_{Aeq\ 7-22}$ ) suunniteltujen rakennusten julkisivuilla lounaasta katsottuna.

Mallinnustilanne vuoden 2040 ennusteliikenteellä.  
-Gesterbyntie KAVL 4000, 40 km/h, raskas 5 %  
-Linja-autosilmukka KAVL 105, 40 km/h, raskas 100 %

Rengasmelukaide (h=1,2/1,6 m) Gesterbyntien länsi/lounaispuolella sekä meluaita (h=2 m) suunniteltujen rakennusten oleskelualueiden suojana.



Mittakaava (A4) 1:500



EETO 16.4.2021

**RAMBOLL**

Gesterby, Kirkkonummi  
Asemapiirros

Luonnos  
1:1000  
12.4.2021



AK (asuinkorttelit)  
3 500 kem<sup>2</sup>  
4 300 bum<sup>2</sup>

Välimuotoinen asuminen  
2 950 kem<sup>2</sup>  
4 050 bum<sup>2</sup>

Yht. 6 450 kem<sup>2</sup>  
8 350 bum<sup>2</sup>  
(+ K-market 720 bum<sup>2</sup>)

Rakennettavat ap + ak  
noin 104 ap

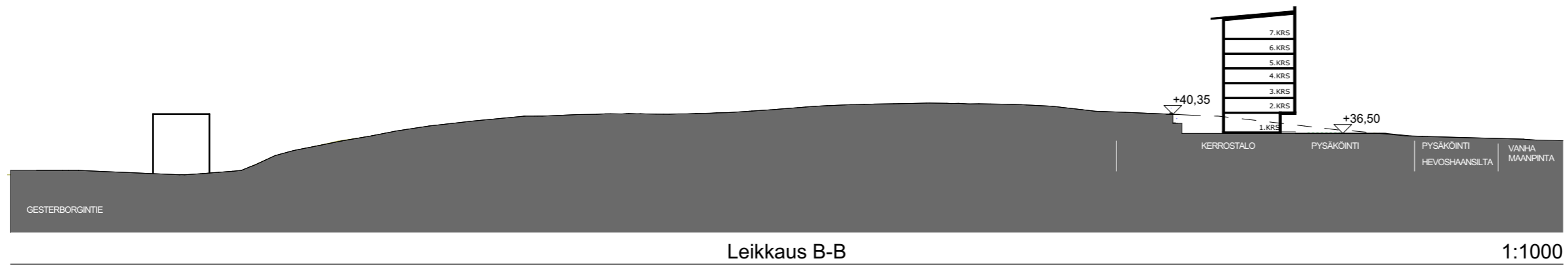
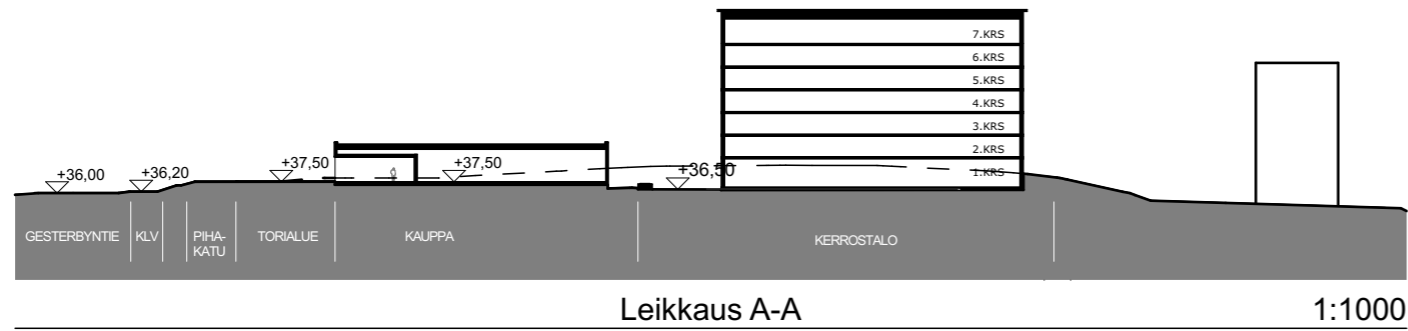


Gesterby, Kirkkonummi  
Alueleikkaukset

Luonnos

1:1000

31.3.2021



Gesterby, Kirkkonummi  
Ilmakuva

Luonnos  
31.3.2021





- MERKINTÖJEN SELITYKSET:
-  UUSI TAI PARANNETTAVA KATU
  -  UUSI TAI PARANNETTAVA KEVYEN LIIKENTEEN VÄYLÄ
  -  KIVETTÄVÄ ALUE
  -  NURMETETTAVA ALUE
  -  KOSTEA NIITTY
  -  BETONINEN REUNAKIVI
  -  TARVITTAVA KATUALUEEN RAJA
  -  NYKYINEN KATUALUEEN RAJA
  -  PYSÄKÖINTIPAikkojen Määrä PYSÄKÖINTIALUEELLA
  -  UUSI TAI UUSITTAVA VALAISTUS
  -  SUUNNITTELUALUEEN RAJA



Gesterby		Gesterby		Kartta/kuva		Terve/versio	
Läntisen Gesterbyn kaava-alue Kunnallistekniikan yleissuunnitelma				Asemapiirustus		1:1000	
KIRKKONUMMEN KUNTA Yhdyskuntateknikan palvelualue Investointipalvelut				KATU 2109		1	
21.6.2021				66175_Gesterby_YS.dwg		-	
RAMBOLL				1510066175			



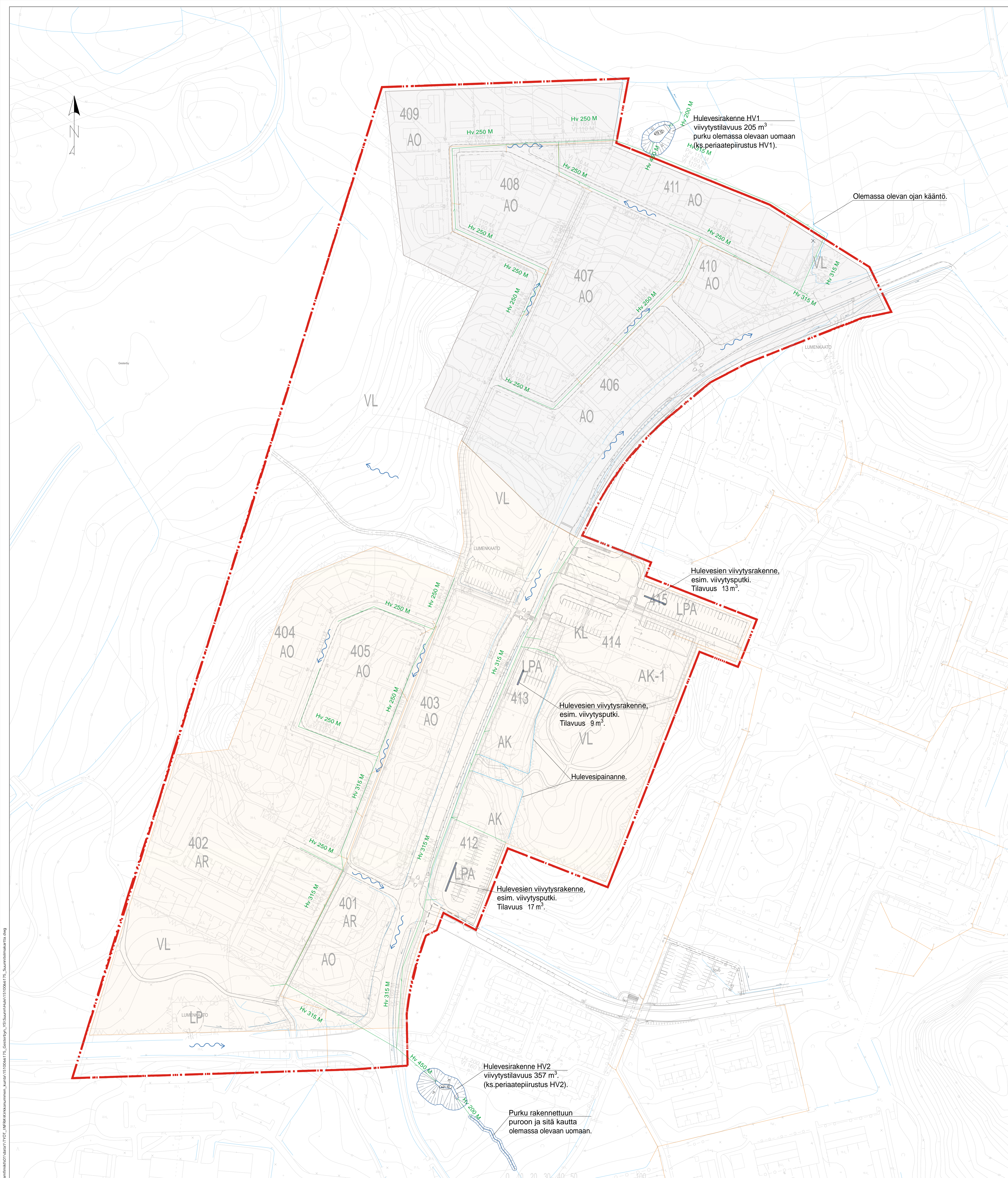
Mitoitus

1/5a\_10min

	Pinta-ala	Valunta-kerroin	Sallittu purkuvirtaama	Mitoitusvirtaama	Viivytys
	noin m <sup>2</sup>		l/s	l/s	m <sup>3</sup>
412 LPA	2400	0,70	2,04	31,08	17
413 LPA	1200	0,70	1,02	15,54	9
415 LPA	1800	0,70	1,53	23,31	13
HV1	6580	0,33	55,93	397,94	205
HV2	10900	0,34	92,7	688,2	357

Selitteet

- - - Asemakaava-alue
- Valuma-alue 1
- Valuma-alue 2
- Painanne, suunn. (ohjeellinen sijainti)
- Uoma, rak.
- Oja, suunn. (katusuunnitelman mukaisesti)
- Hulevesiverkosto, rak.
- Hulevesiverkosto, suunn. (vesihuoltosuunnitelman mukaisesti)
- Maanalaiset hulevesien viivytysrakenteet, suunn. (ohjeellinen sijainti)
- ~ Tulvareitti
- ~ Hulevesirakenteet, suunn. (ohjeellinen sijainti)



Hulevesirakenne HV1 viivytystilavuus 205 m<sup>3</sup> purku olemassa olevaan uomaan (ks. periaatepiirustus HV1).

Olemassa olevan ojan kääntö.

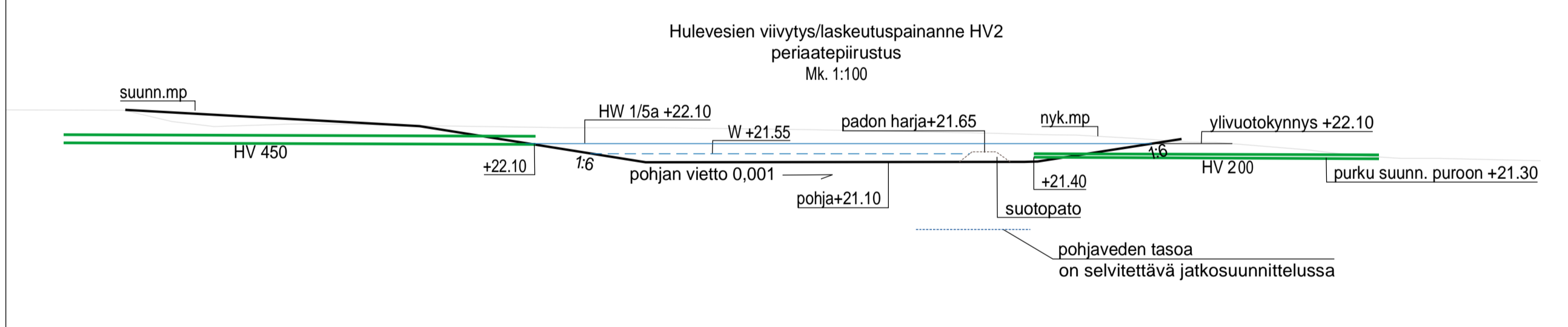
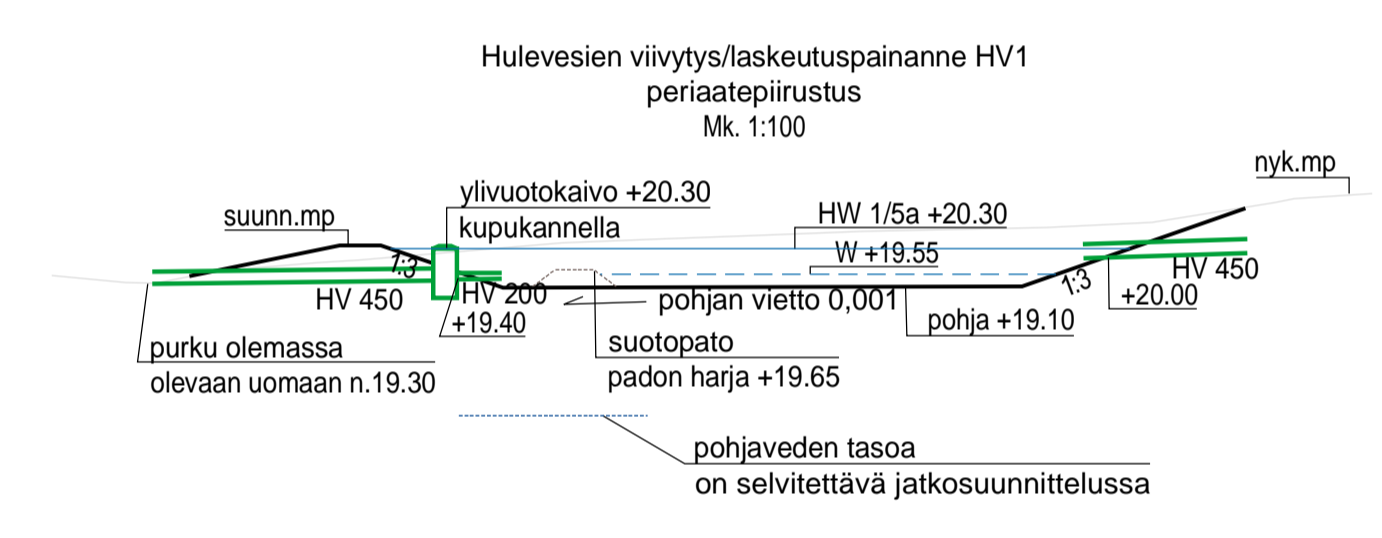
Hulevesien viivytysrakenteen esim. viivytysputki. Tilavuus 13 m<sup>3</sup>.

Hulevesien viivytysrakenteen esim. viivytysputki. Tilavuus 9 m<sup>3</sup>.

Hulevesien viivytysrakenteen esim. viivytysputki. Tilavuus 17 m<sup>3</sup>.

Hulevesirakenne HV2 viivytystilavuus 357 m<sup>3</sup> (ks. periaatepiirustus HV2).

Purku rakennettuun puroon ja sitä kautta olemassa olevaan uomaan.



Gesterby		Gesterby		Gesterby	
Gesterby yleissuunnitelma		Asemapiirustus		1:1000	
KIRKKONUMMEN KUNTA		HULE		2109	13
Yhdyskuntateknikan palvelualue		Investointipalvelut			
RAMBOLL		1510066175			