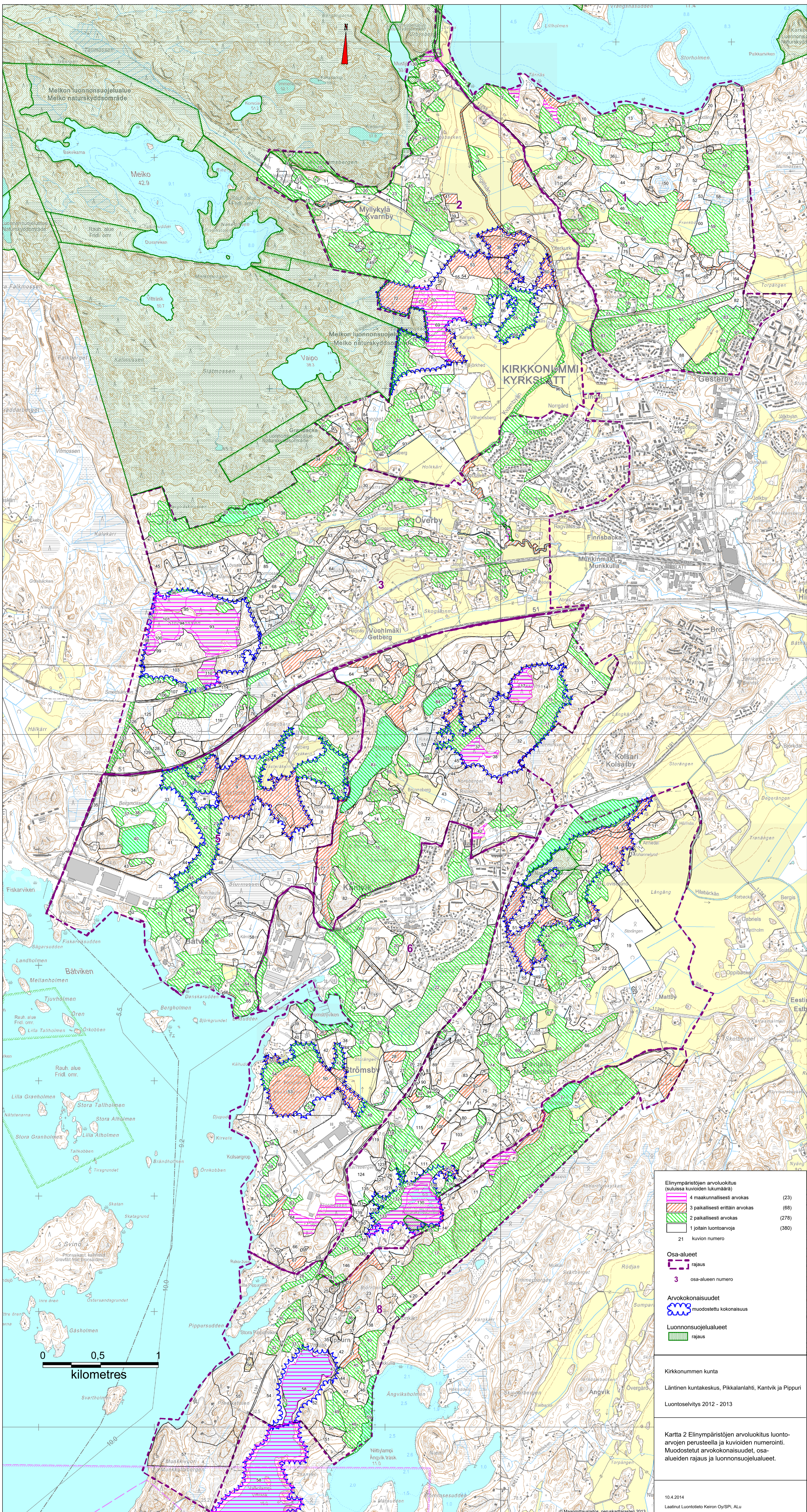


- Elinympäristöluokat**
- avoimet alueet, niityt ja joutomaat
 - kangasmetsät
 - lehdot
 - suot
 - avokalliot, kalliometsät
 - virtavedet, pienvedet ja järvet
 - entinen asuinpaikka ja vanha pihapiiri
 - asuttu pihapiiri
 - hakkuu-alueet ja taimikot
 - rannat
- 21 kuvion numero
- Osa-alueet**
- rajaus
 - 3** osa-alueen numero

Kirkkonummen kunta
 Läntinen kuntakeskus, Pikkalanlahti, Kantvik ja Pippuri
 Luontoselvitys 2012 - 2013

Kartta 1 Elinympäristöjen rajaus ja luokittelu sekä kuvioiden numerointi. Selvitysalueen jako osa-alueisiin ja niiden numerointi.

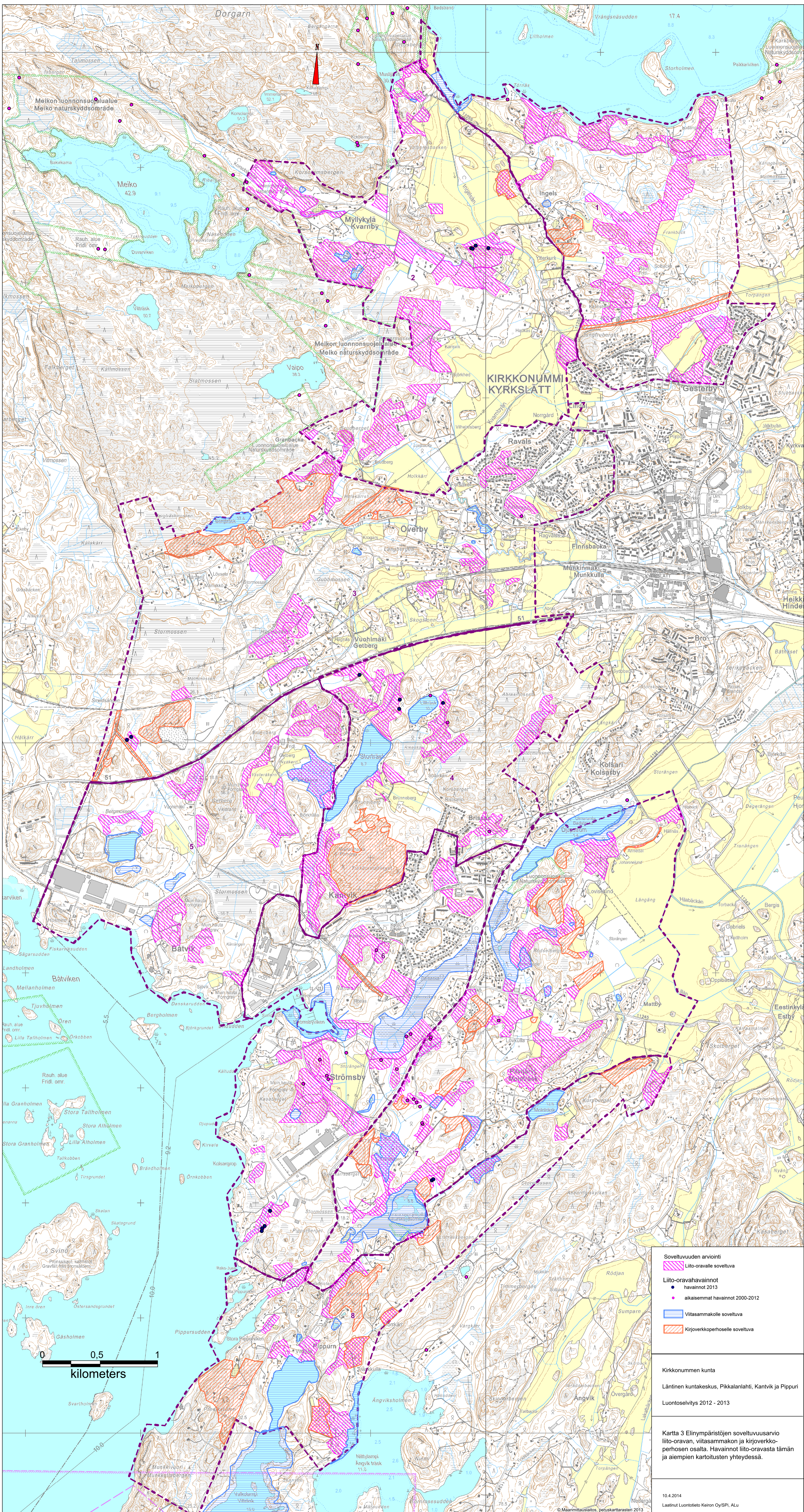
0 0,5 1
 kilometers

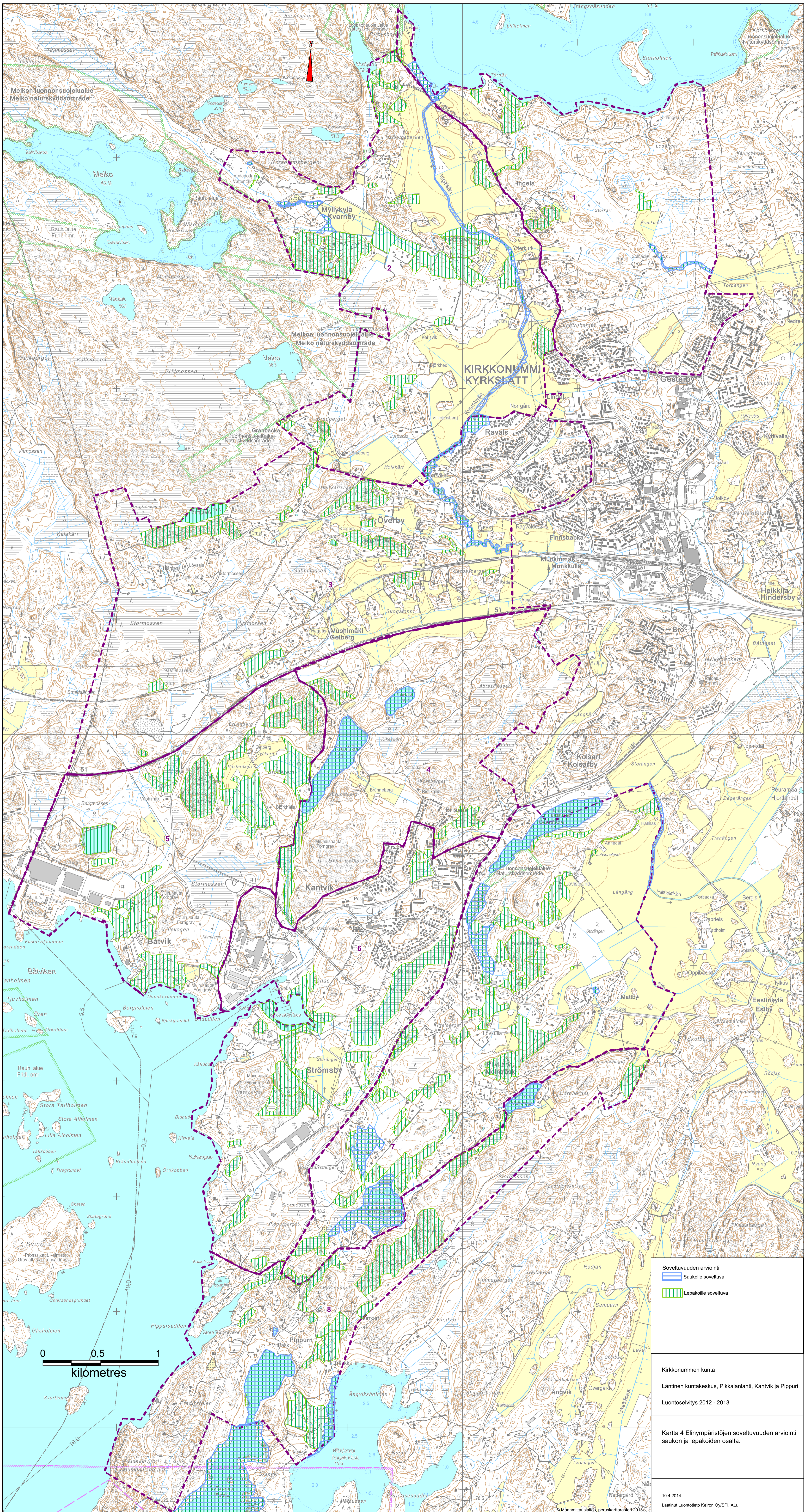


Elinympäristöjen arvoluokitus (sulussa kuvien lukumäärä)	
4 maakunnallisesti arvokas	(23)
3 paikallisesti erittäin arvokas	(68)
2 paikallisesti arvokas	(278)
1 jollain luontoarvoja	(380)
21 kuvion numero	
Osa-alueet	
1 raja	
3 osa-alueen numero	
Arvokonaisuudet	
muodostettu kokonaisuus	
Luonnonsuojelualueet	
raja	

Kirkkonummi kunta
 Läntinen kuntakeskus, Pikkalanlahti, Kantvik ja Pippuri
 Luontoselvitys 2012 - 2013

Kartta 2 Elinympäristöjen arvoluokitus luontoarvojen perusteella ja kuvien numerointi. Muodostetut arvokonaisuudet, osa-alueiden raja ja luonnonsuojelualueet.





Sovelluvuuden arviointi
 Saukolle soveltuva
 Lepakolle soveltuva

Kirkkonummen kunta
 Läntinen kuntakeskus, Pikkalanlahti, Kantvik ja Pippuri
 Luontoselvitys 2012 - 2013

Kartta 4 Elinympäristöjen soveltuvuuden arviointi saukon ja lepakoiden osalta.

10.4.2014
 Laatnut Luontolieto Keiron Oy/SP, ALU