

AIEMMAT INVENTOINNIT JA SUOJELUPÄÄTÖKSET

VALTAKUNNALLISESTI MERKITTÄVÄT RAKENNETUT KULTTUURIYMPÄRISTÖT RKY

Kabanovin tykkitie
Vämäs-Kantvik
)

MAAKUNNALLISESTI MERKITTÄVÄT KULTTUURIMAISEMAT JA RAKENNETUN YMPÄRISTÖN KOHTEET

126 Eestinkylän ja Piispankylän kulttuurimaisema
132 Pikkalanlahden teollisuusalueet

KIRKKONUMMEN YLEISKAAVA 2020

Rakennus- tai rakennus-suojelun nojalla suojeltu tai suojeltavaksi tarkoitettu kohde

Paikallisesti merkittävä rakennuskulttuurikohde

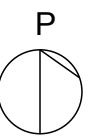
Kulttuuriympäristöt

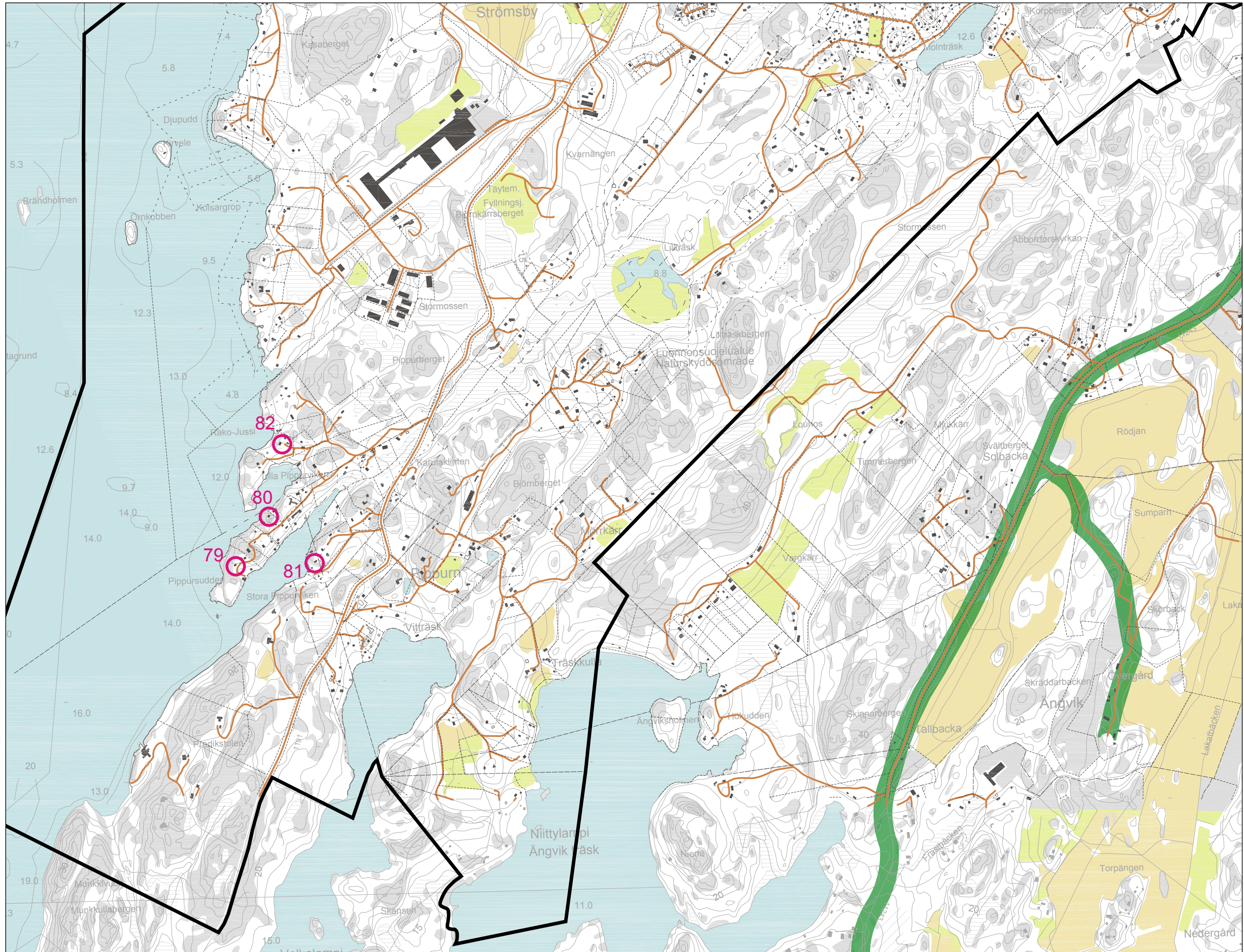
Historialliset tiet
)

KIRKKONUMMEN RAKENNUSINVENTOINTI 1982-1990

276 inventoitu kohde/
kohdenumero



)
Kabanovin tykkien tarkennettu linjaus peruskartan 1961 mukaan (MML)





AIEMMAT INVENTOINNIT
JA SUOJELUPÄÄTÖKSET


MAAKUNNALLISESTI MERKITTÄVÄT
KULTTUURIMAISEMAT JA
RAKENNETUN YMPÄRISTÖN
KOhteET

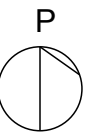
-  126 Eestinkylän ja Piispankylän kulttuurimaisema
-  132 Pikkalanlahden teollisuusalueet

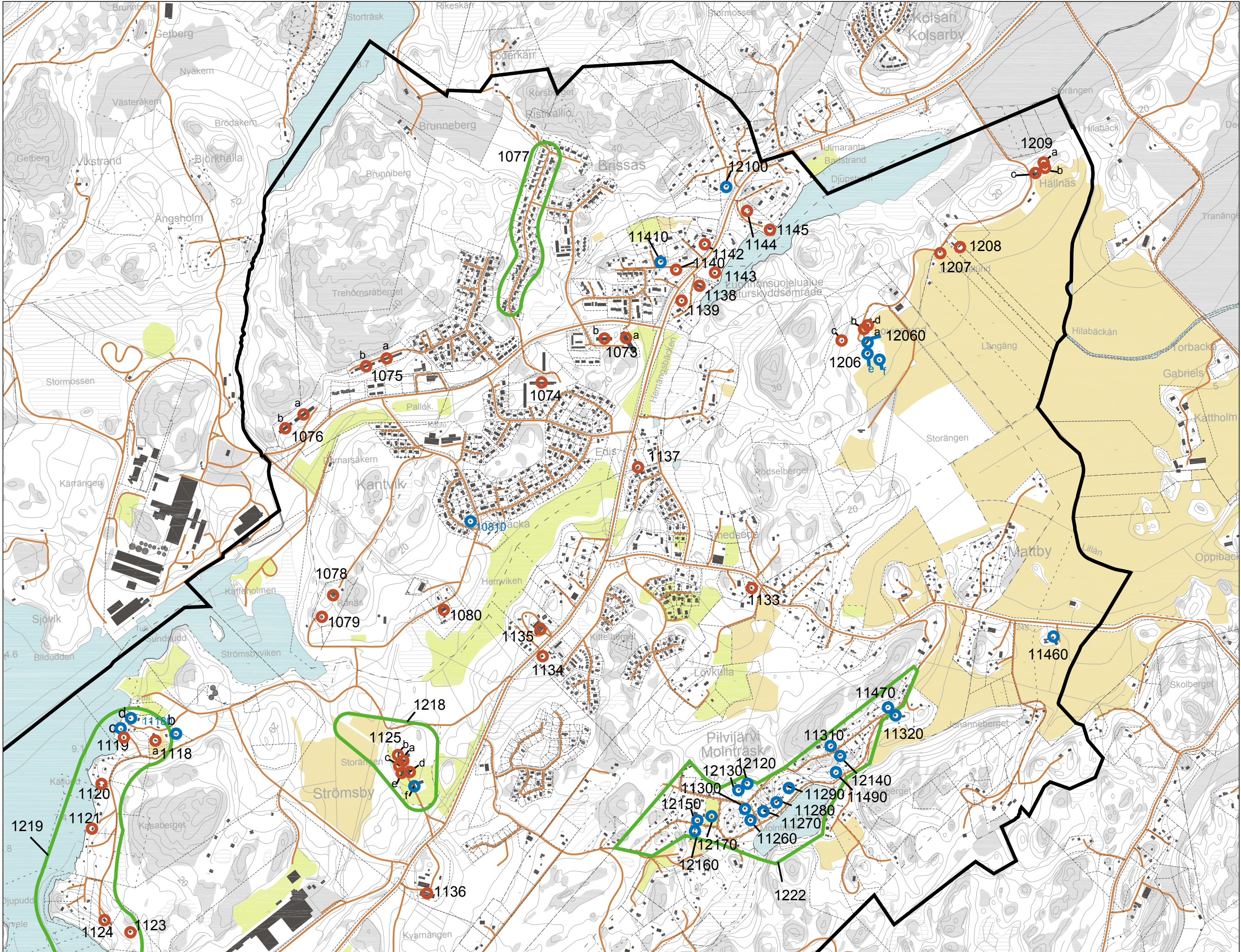
KIRKKONUMMEN YLEISKAAVA 2020

-  Rakennus- tai rakennus-suojelulain nojalla suojeltu tai suojeltavaksi tarkoitettu kohde
-  Paikallisesti merkittävä rakennuskulttuurikohde
-  Kulttuuriympäristöt
-  Historialliset tiet

KIRKKONUMMEN
RAKENNUSINVENTOINTI 1982-1990

-  276 inventoitu kohde/
kohdenumero





INVENTOINTI 2014

- 1018
kulttuuriympäristön kannalta arvokas kohde
- 10190
muu inventoitu kohde
- 1070
kulttuuriympäristön aluekokonaisuus



