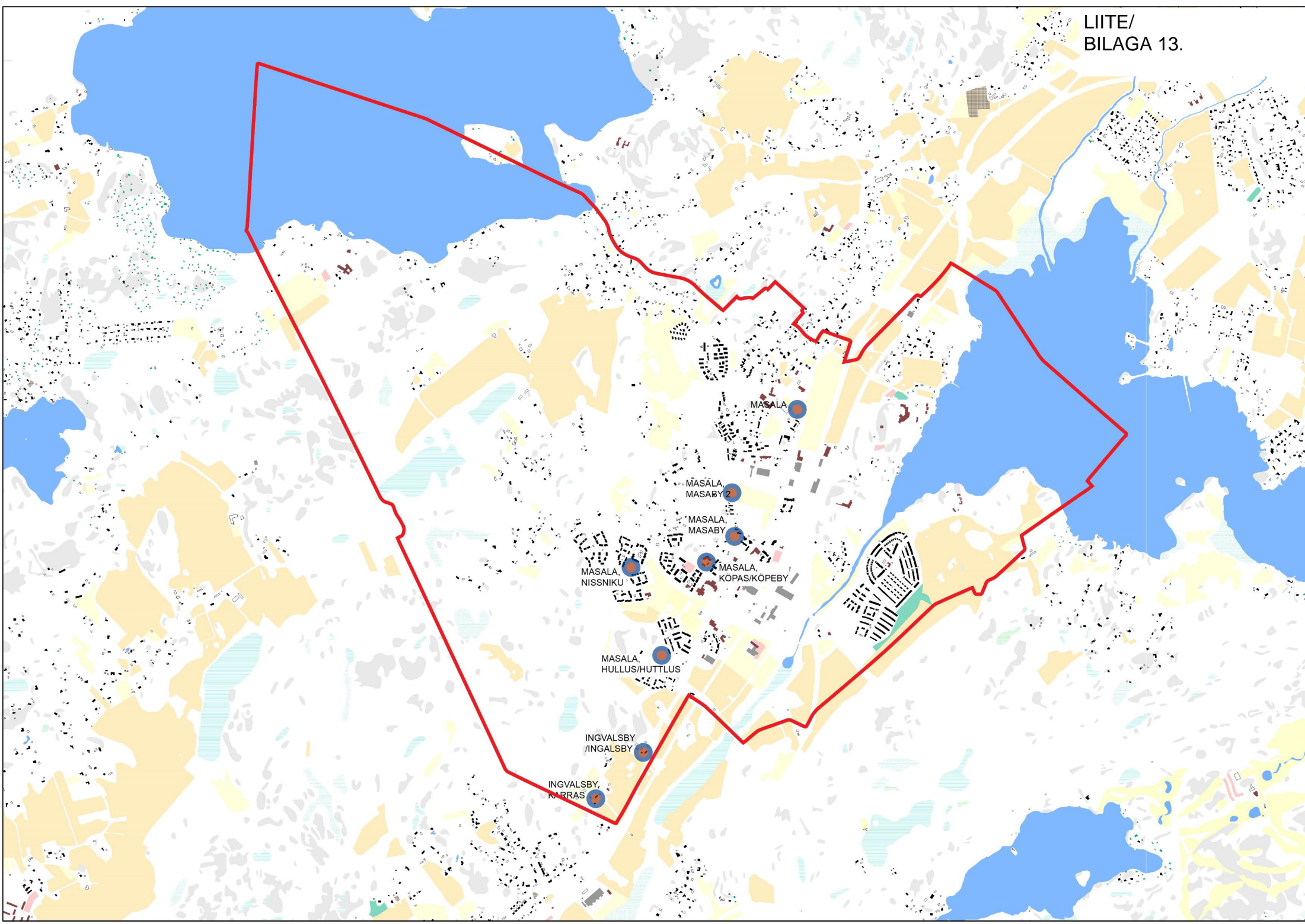


INVENTOINTI 2014/2015

- 1018 kulttuuriympäristön kannalta arvokas kohde
- 10190 muu inventoitu kohde
- 1070 kulttuuriympäristön aluekokonaisuus

Taulukko 4. Masalan osayleiskaavan suunnittelualueen mukaiset arkeologisen inventoinnin kohteet (Museovirasto, 2012).

Kohde- tunnus	Kohdenimi	Suojeluperusteet	Kaava- merkintä
1000022595	Masala	Historiallinen asuinpaikka, kiinteä muinaisjäänös	sm(1)
1000022600	Hullus/Huttlu s	Historiallinen asuinpaikka, kiinteä muinaisjäänös	sm(2)
1000022599	Nissniku	Historiallinen asuinpaikka, kiinteä muinaisjäänös	sm(3)
1000022598	Köpas	Historiallinen asuinpaikka, kiinteä muinaisjäänös	sm(4)
1000022597	Masaby	Historiallinen asuinpaikka, kiinteä muinaisjäänös	sm(5)
1000022596	Masaby 2	Historiallinen asuinpaikka, kiinteä muinaisjäänös	sm(6)
1000022601	Ingalsby	Historiallinen asuinpaikka, kiinteä muinaisjäänös	sm(7)
1000022602	Karras	Historiallinen asuinpaikka, kiinteä muinaisjäänös	sm(8)
1000007298	Bäthusudden	Historiallinen asuinpaikka, mahdollinen muinaisjäänös	kp(1)
1000022605	Masala	Moderni puolustusvarustus	kp(2)

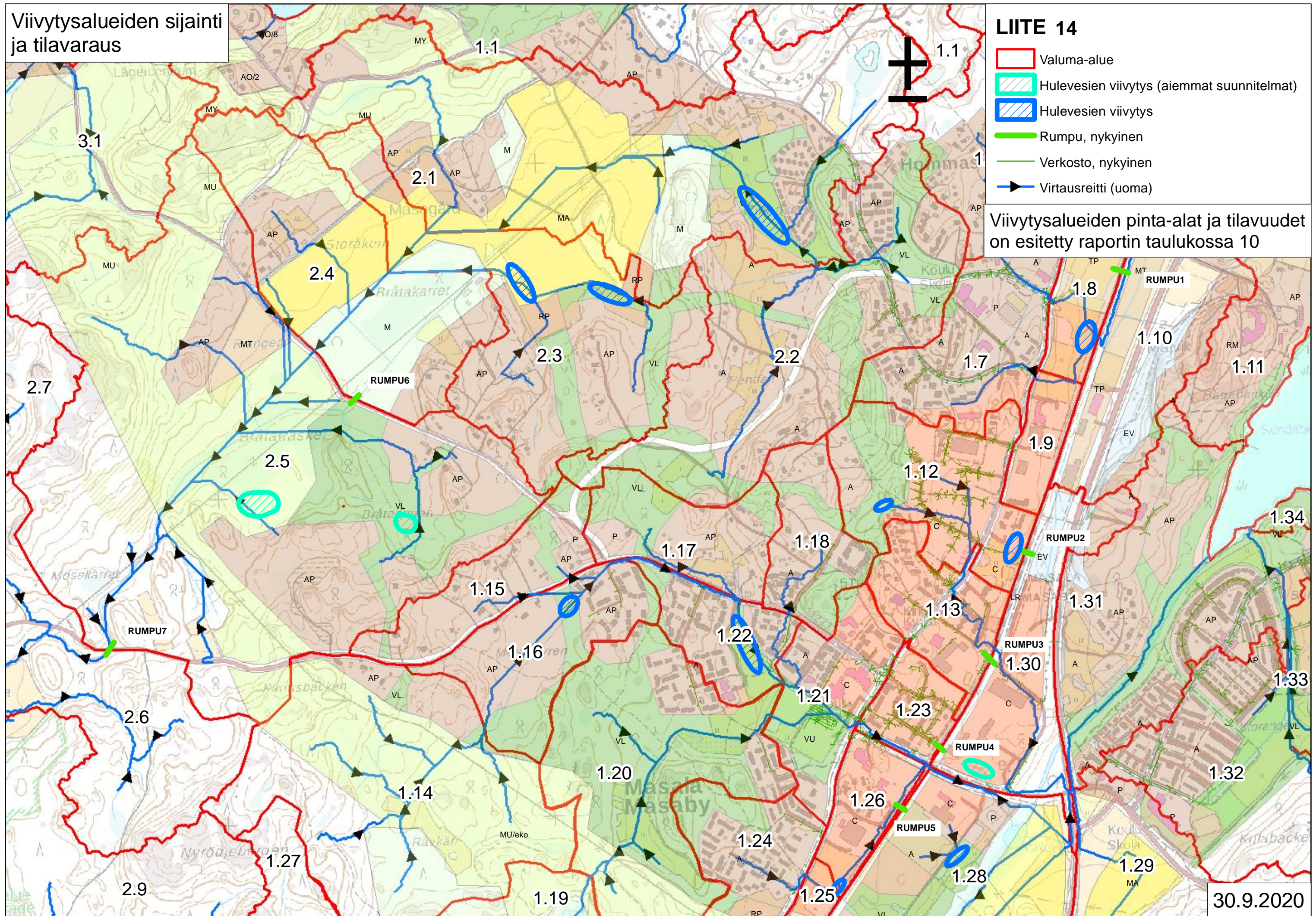


Viivytysalueiden sijainti ja tilavaraus

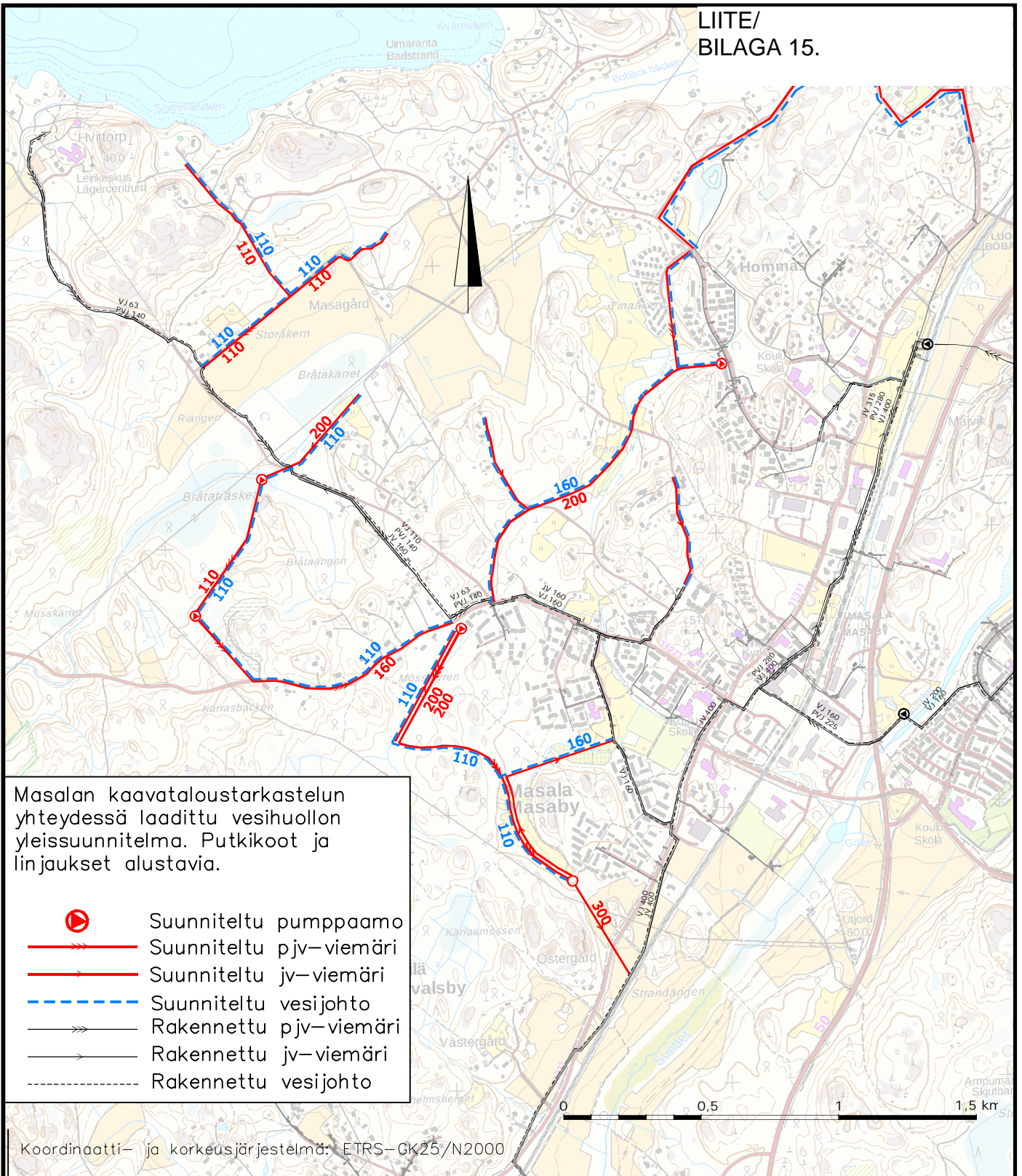
LIITE 14

- Valuma-alue
- Hulevesien viivytys (aiemmat suunnitelmat)
- Hulevesien viivytys
- Rumpu, nykyinen
- Verkosto, nykyinen
- Virtausreitti (uoma)






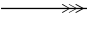

Viivytysalueiden pinta-alat ja tilavuudet on esitetty raportin taulukossa 10



30.9.2020



Masalan kaavataloustarkastelun yhteydessä laadittu vesihuollon yleissuunnitelma. Putkikoot ja linjaukset alustavia.

-  Suunniteltu pumppaamo
-  Suunniteltu p-jv-viemäri
-  Suunniteltu jv-viemäri
-  Suunniteltu vesijohto
-  Rakennettu p-jv-viemäri
-  Rakennettu jv-viemäri
-  Rakennettu vesijohto

Koordinaatti- ja korkeusjärjestelmä: ETRS-GK25/N2000

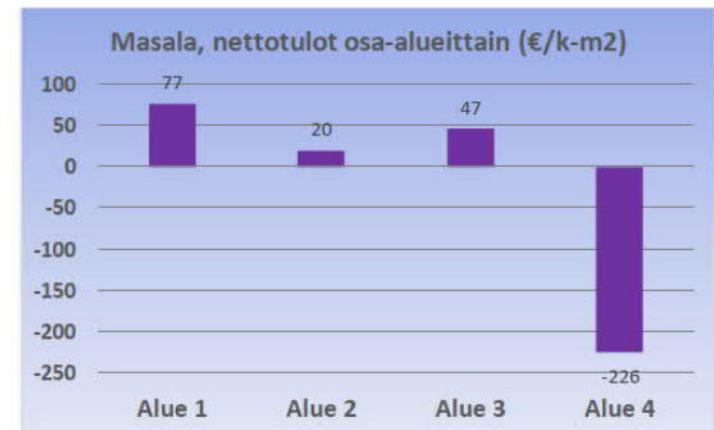
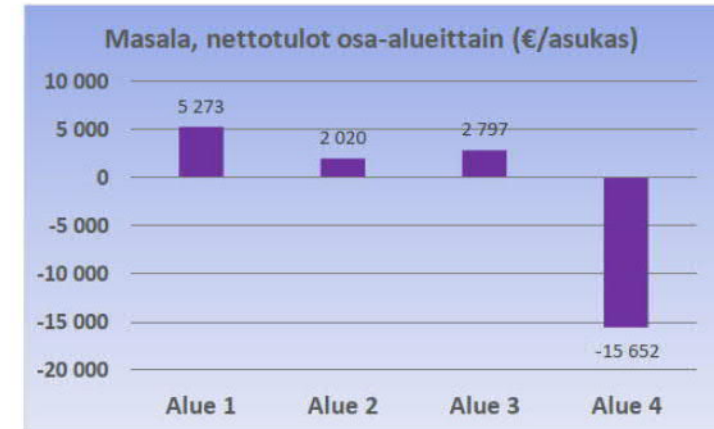
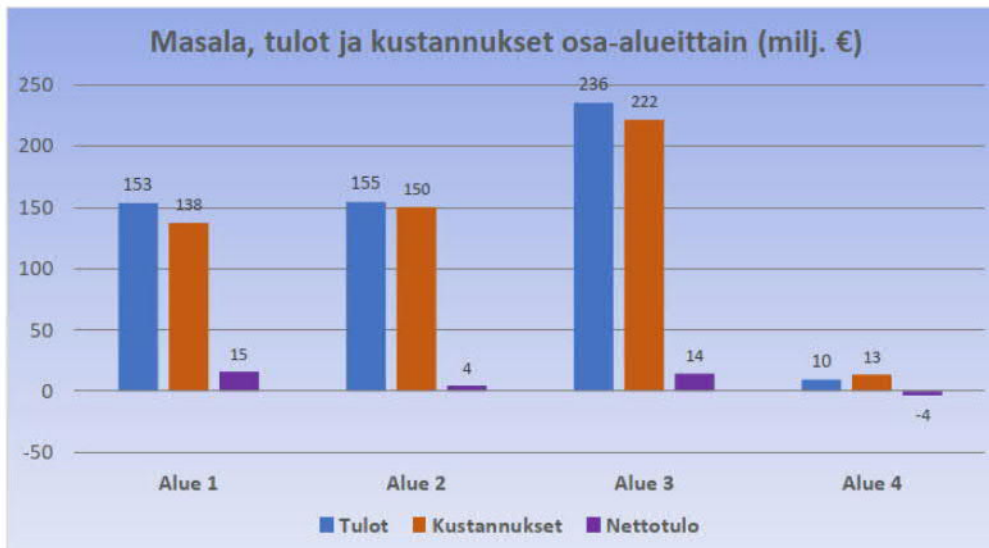
Rakennuskohteen nimi ja osoite		Piirustuksen sisältö		Mittakaavat	
Kirkkonummi Vesihuollon yleissuunnitelma		Suunnitelmapaketti		1:2000	
 KIRKKONUMMEN KUNTA Yhdyskuntatekniikan toimiala Investointipalvelut		Suunnitteluala	Hanke nro	Piirustuksen nro	Revisio
		VESI	2064	1	
Päiväys	Suunnittelija	Tiedostonimi			
 Ramboll Finland Oy PL 25, Itsehallintokuja 3 02601 ESPOO puh. 020 755 611		Pvm. 30.9.2020			
		Suun. J. Haapalainen			
		Tark. O. Niiranen			

5.4 Osa-alueiden toteuttamisjärjestys

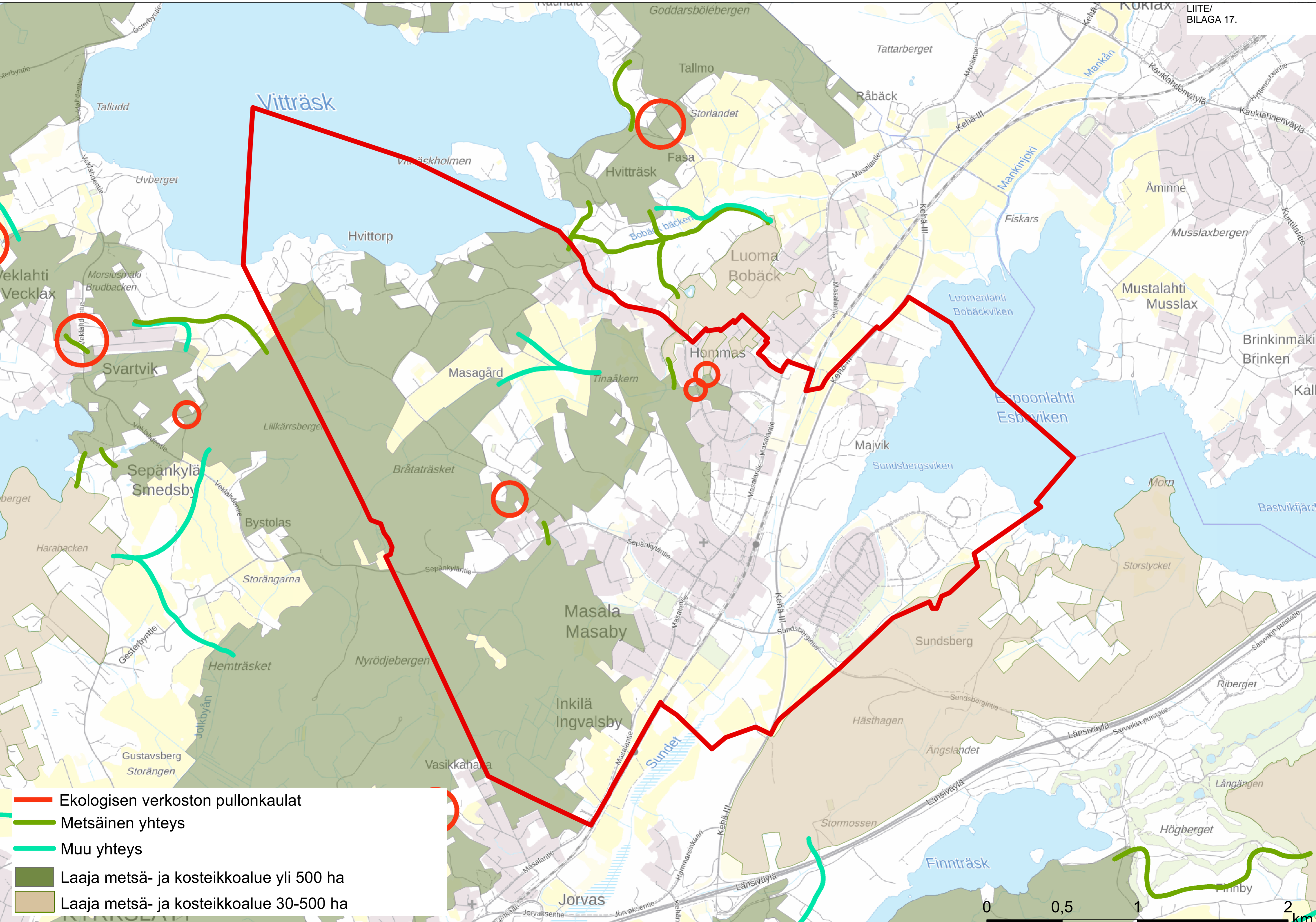
Osa-alueiden euromääräiset nettotulot ovat suurimmat alueella 1 (noin 15 milj. €) ja alueella 3 (noin 14 milj. €). Osa-alueella 2 nettotulot ovat noin 10 miljoonaa euroa edellisiä pienemmät. Alueen 4 nettotulot ovat negatiiviset (noin -4 milj. €).

Alueiden 1 ja 3 välinen ero muuttuu oleellisesti, kun nettotuloja tarkastellaan suhteutettuna alueiden uusien asukkaiden määrään ja asuinkerrosalaan. Euromääräisten lukujen sijasta osa-alueiden välistä eroa kuvaakin vertailukelpoisemmin suhteellisten nettotulojen tarkastelu: alueella 1 ne ovat noin 5 300 €/asukas ja 80 €/k-m² ja alueella 3 noin 2 800 €/asukas ja 50 €/k-m².

Osa-alueilla 2 ja 3 nettotulot ovat noin 2 000 - 2 800 euroa/asukas ja noin 20 - 50 €/k-m². Osa-alueella 4 nettotulot ovat noin -15 700 €/asukas ja -230 €/k-m².

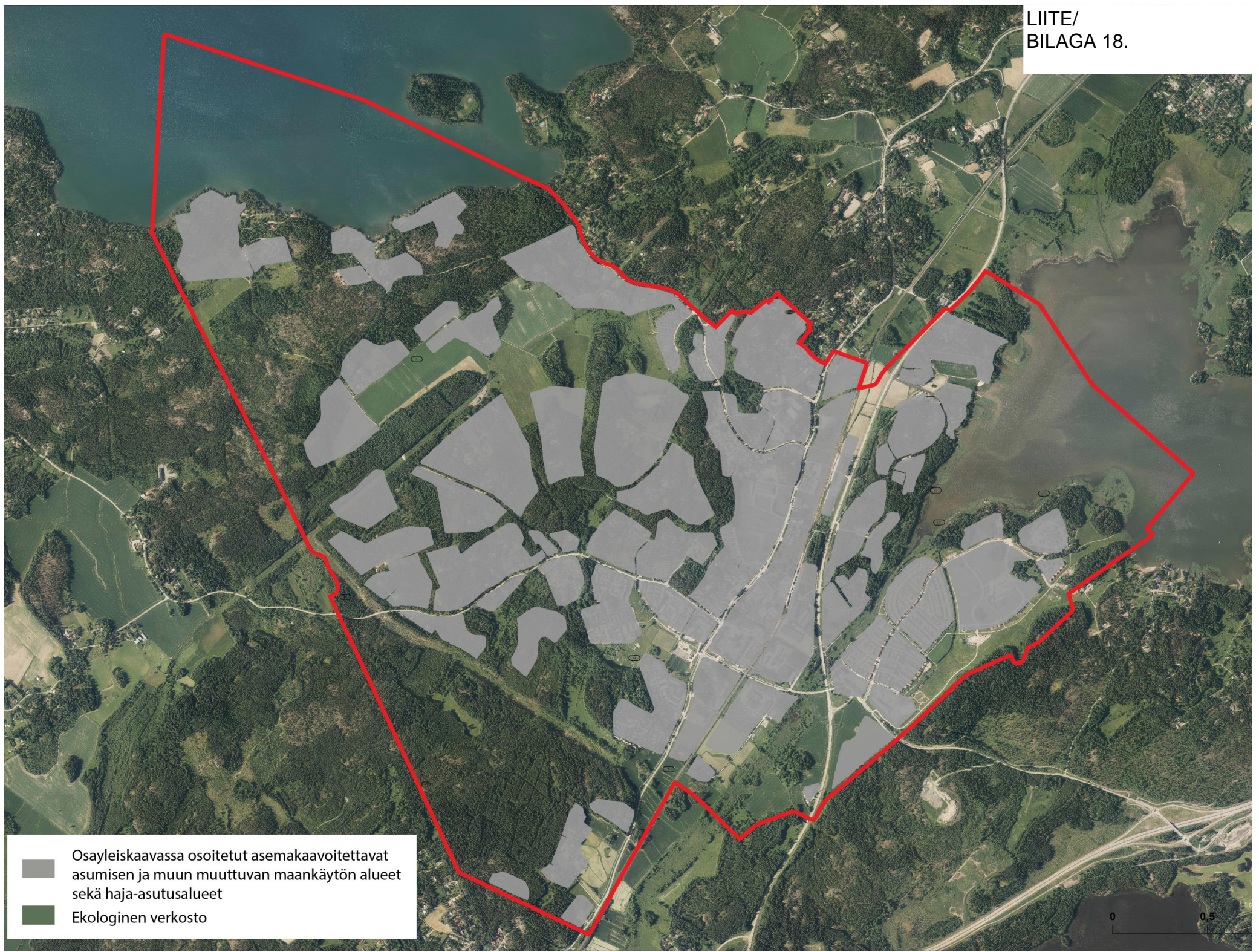


Kaava-alueen kehittäminen taloudellisesti edullisella tavalla edellyttää uudisrakentamisen suuntaamista ensin niille alueille, jotka sijaitsevat mahdollisimman keskeisesti eli lähellä työpaikkoja ja palveluja ja ovat jo tehtyjen infrastruktuuri- ja palveluinvestointien piirissä tai lähimpänä niitä. Mitä pidemmälle olemassa olevasta yhdyskuntarakenteesta uudisrakentaminen sijoittuu, sitä enemmän tarvitaan kunnallistekniikkaa ja tarve uusiin päiväkoteihin ja kouluihin kasvaa. Koko kaava-alueen kannalta paras tapa hallita tulevaa kehitystä on tarkastella aluekokonaisuuksia ja niiden keskinäisiä suhteita yksittäisten alueiden sijaan.



- Ekologisen verkoston pullonkaulat
- Metsäinen yhteys
- Muu yhteys
- Laaja metsä- ja kosteikkoalue yli 500 ha
- Laaja metsä- ja kosteikkoalue 30-500 ha

0 0,5 1 2 km



■ Osayleiskaavassa osoitetut asemakaavoitettavat
asumisen ja muun muuttuvan maankäytön alueet
sekä haja-asutusalueet

■ Ekologinen verkosto

LIITE/
BILAGA 19.

