

**Elinympäristöluokat**

- avoimet alueet, niityt ja joutomaat
- kangasmetsät
- lehdot
- suot
- avokalliot, kalliometsät
- virtavedet, pienvedet ja järvet
- entinen asuripaikka ja vanha pihapiiri
- asuttu pihapiiri
- hakkuu-aikeat ja taimikot
- rannat

21 kuvion numero

**Osa-alueet**

- raja
- osa-alueen numero

Kirkkonummen kunta

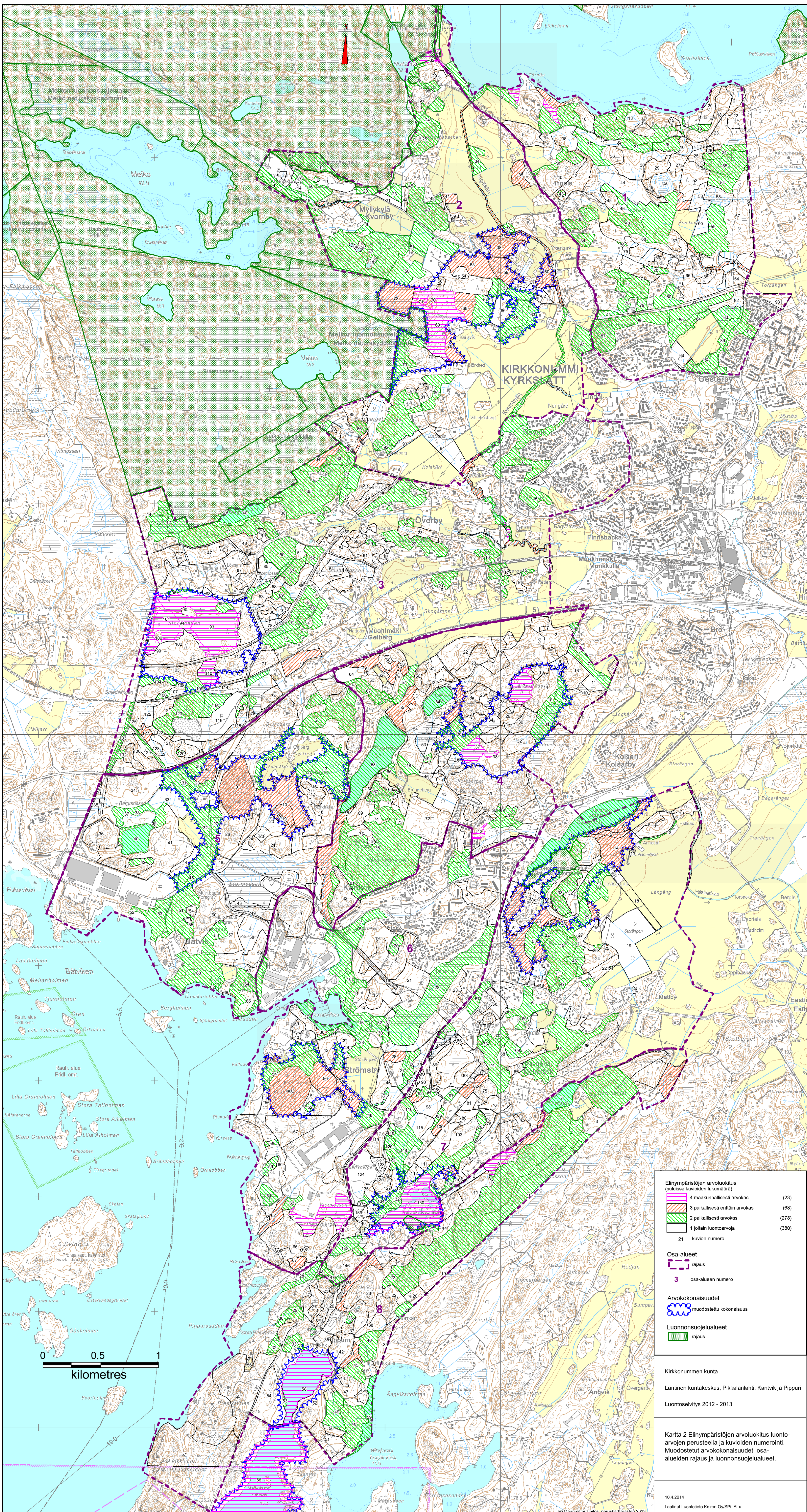
Läntinen kuntakeskus, Pikkalanlahti, Kantvik ja Pippuri

Luontoselvitys 2012 - 2013

Kartta 1 Elinympäristöjen rajausta ja luokittelua sekä kuvien numerointia. Selvitysalueen jako osa-alueisiin ja niiden numerointi.

10.4.2014  
Laatunut Luontolieto Kenon Oy/SP, ALU



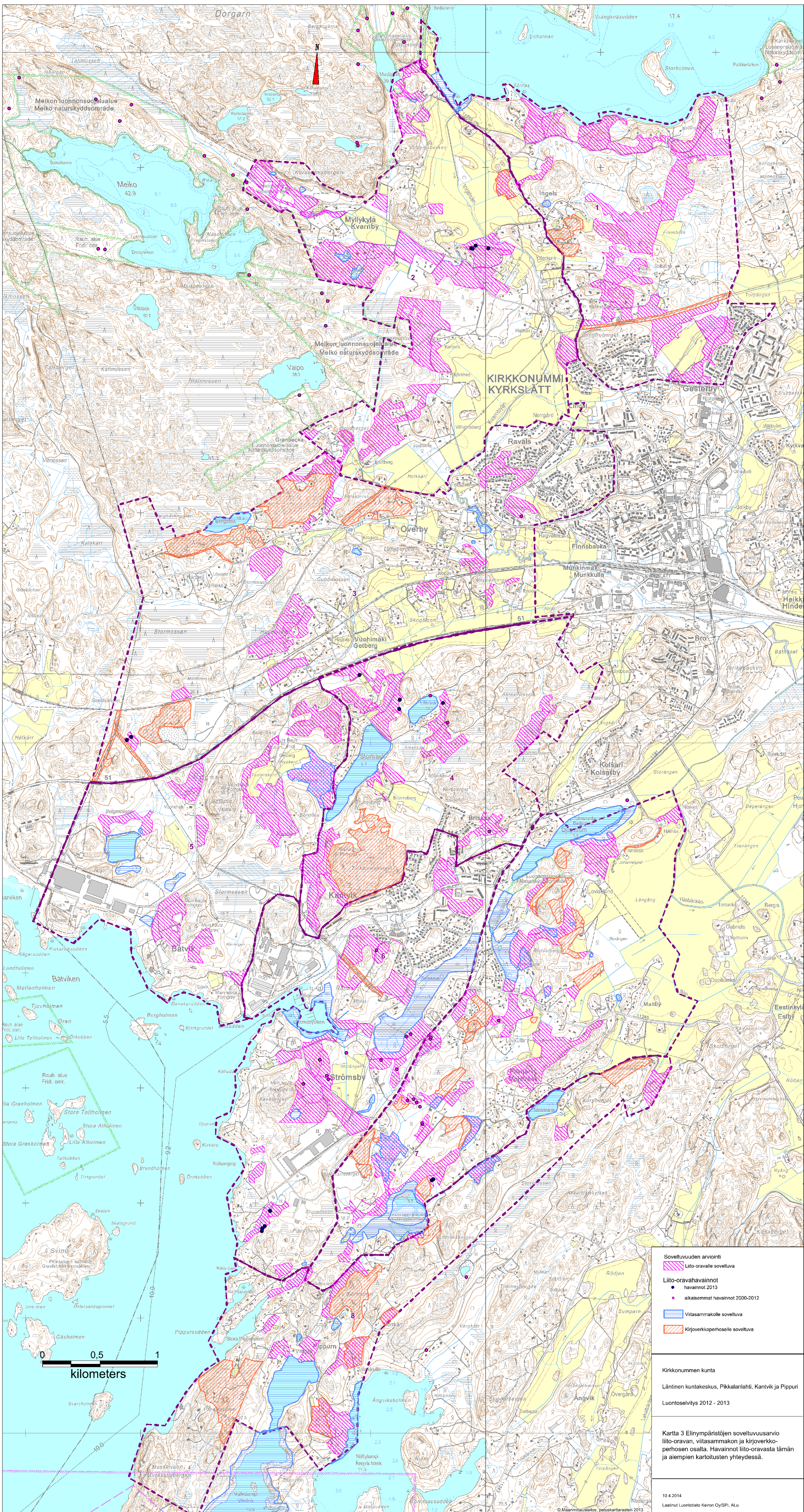


Elinympäristöjen arvoluokitus (suluissa kuvien lukumäärä)	
	4 maakunnallisesti arvokas (23)
	3 paikallisesti erittäin arvokas (66)
	2 paikallisesti arvokas (276)
	1 joltain luontoarvoja (380)
	21 kuvien numero
Osa-alueet	
	rajaus
	osa-alueen numero
Arvokokonaisuudet	
	muodostettu kokonaisuus
Luonnonsuojelualueet	
	rajaus

Kirkkonummen kunta  
 Läntinen kuntakeskus, Pikkanlahti, Kantvik ja Pippuri  
 Luontoselvitys 2012 - 2013

Kartta 2 Elinympäristöjen arvoluokitus luontoarvojen perusteella ja kuvien numerointi. Muodostetut arvokokonaisuudet, osa-alueiden rajaus ja luonnonsuojelualueet.





**Sovelluvuuden arviointi**

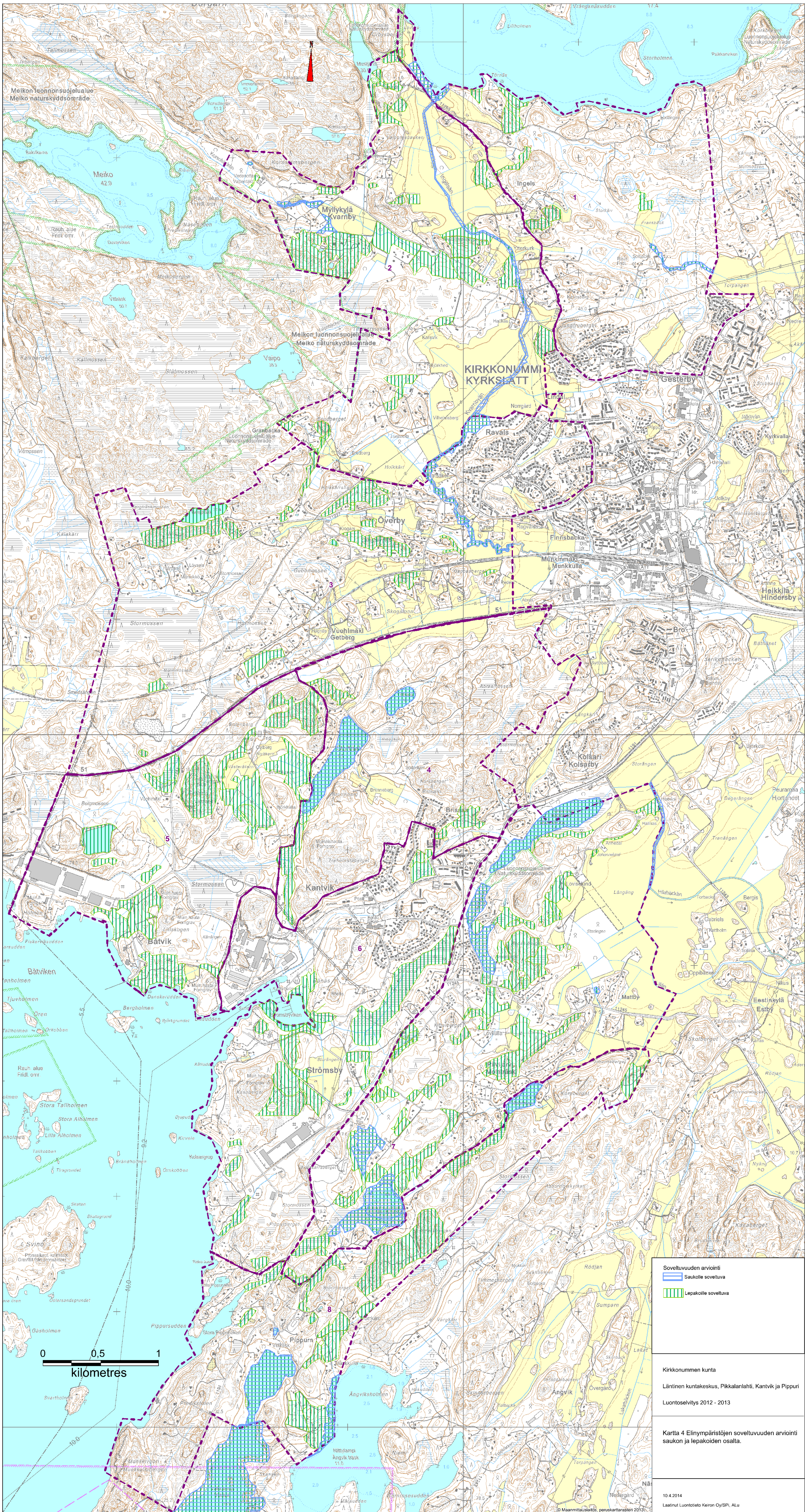
- Liito-oravalle soveltuva
- Liito-oravahavainnot
- havainnot 2013
- aikaisemmat havainnot 2000-2012
- Viitasammakolle soveltuva
- Kirjoveikkoperhoselle soveltuva

Kirkkonummen kunta  
 Läntinen kuntakeskus, Pikkalanlahti, Kantvik ja Pippuri  
 Luontoselvitys 2012 - 2013

Kartta 3 Elinympäristöjen soveltuvuusarvio liito-oravan, viitasammakon ja kirjoveikkoperhosen osalta. Havainnot liito-oravasta tämän ja aiempien karttoitusten yhteydessä.

10.4.2014  
 Laatunut Luontolieto Kenon Oy/SPR, ALU





**Sovelluvuuden arviointi**

- Saukko soveltuva
- Lepakoille soveltuva

Kirkkonummen kunta  
 Läntinen kuntakeskus, Pikkalanlahti, Kantvik ja Pippuri  
 Luontoselvitys 2012 - 2013

Kartta 4 Elinympäristöjen soveltuvuuden arviointi saukon ja lepakoiden osalta.