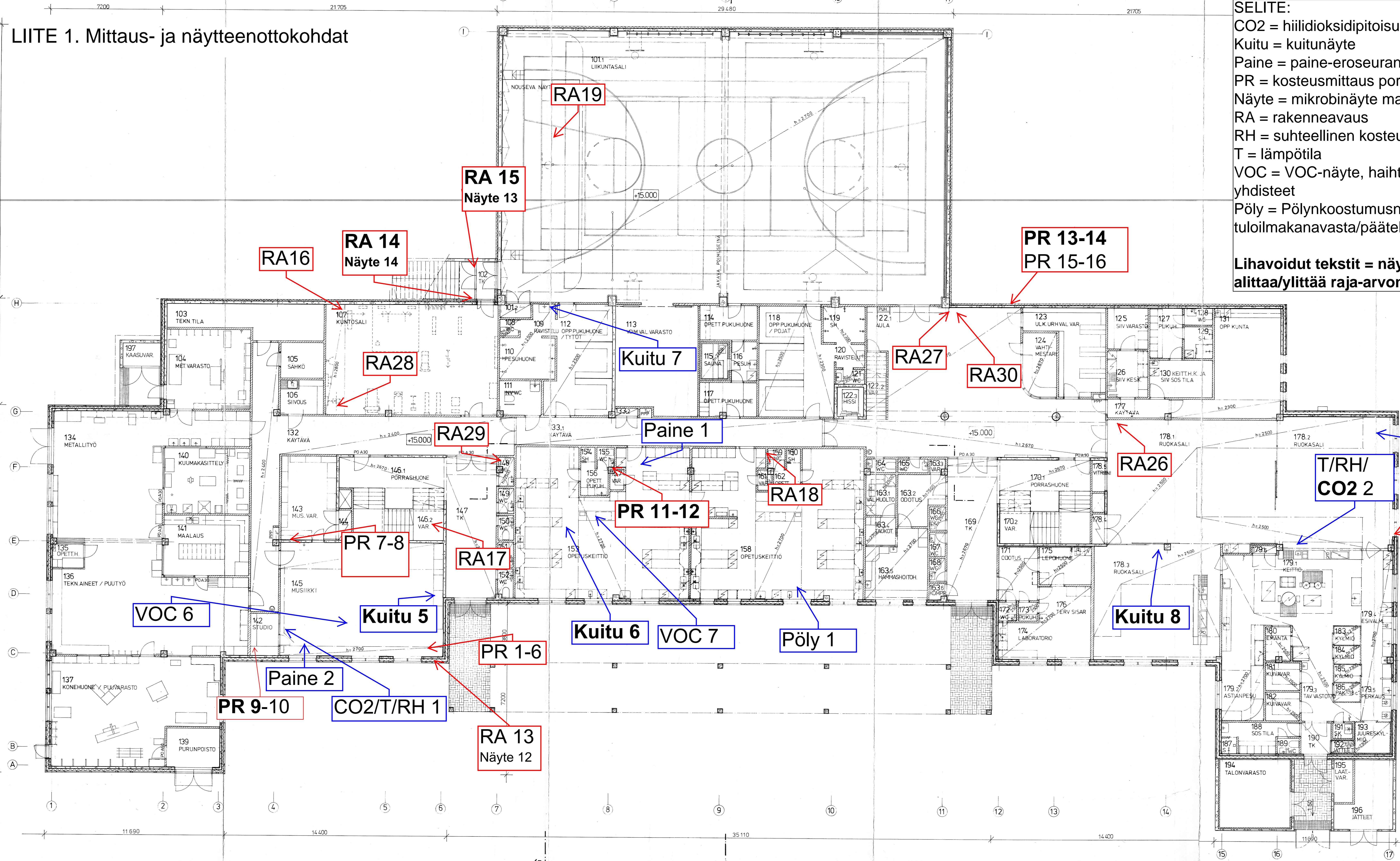


LIITE 1. Mittaus- ja näytteenottokohdat



**SELITE:**  
 CO2 = hiilidioksidipitoisuus  
 Kuitu = kuitunäyte  
 Paine = paine-eroseurantanta  
 PR = kosteusmittaus porareistä  
 Näyte = mikrobinäyte materiaalista  
 RA = rakenneavaus  
 RH = suhteellinen kosteus  
 T = lämpötila  
 VOC = VOC-näyte, haihtuvat orgaaniset yhdisteet  
 Pöly = Pölynkoostumusnäyte tuloilmakanavasta/päätelaitteesta

**Lihavoidut tekstit = näyte tai mittaus alittaa/ylittää raja-arvon**

TIETOJENVAHTO-LÄHETYS											
JÄRKELU PVM	MUUTOS	SUUNNITTELUVAIHE	TYÖTILA	RAKUR.	RAKUR.	RAKUR.	RAKUR.	RAKUR.	RAKUR.	RAKUR.	RAKUR.
2018	1	U	1								
2018	2	U	1								

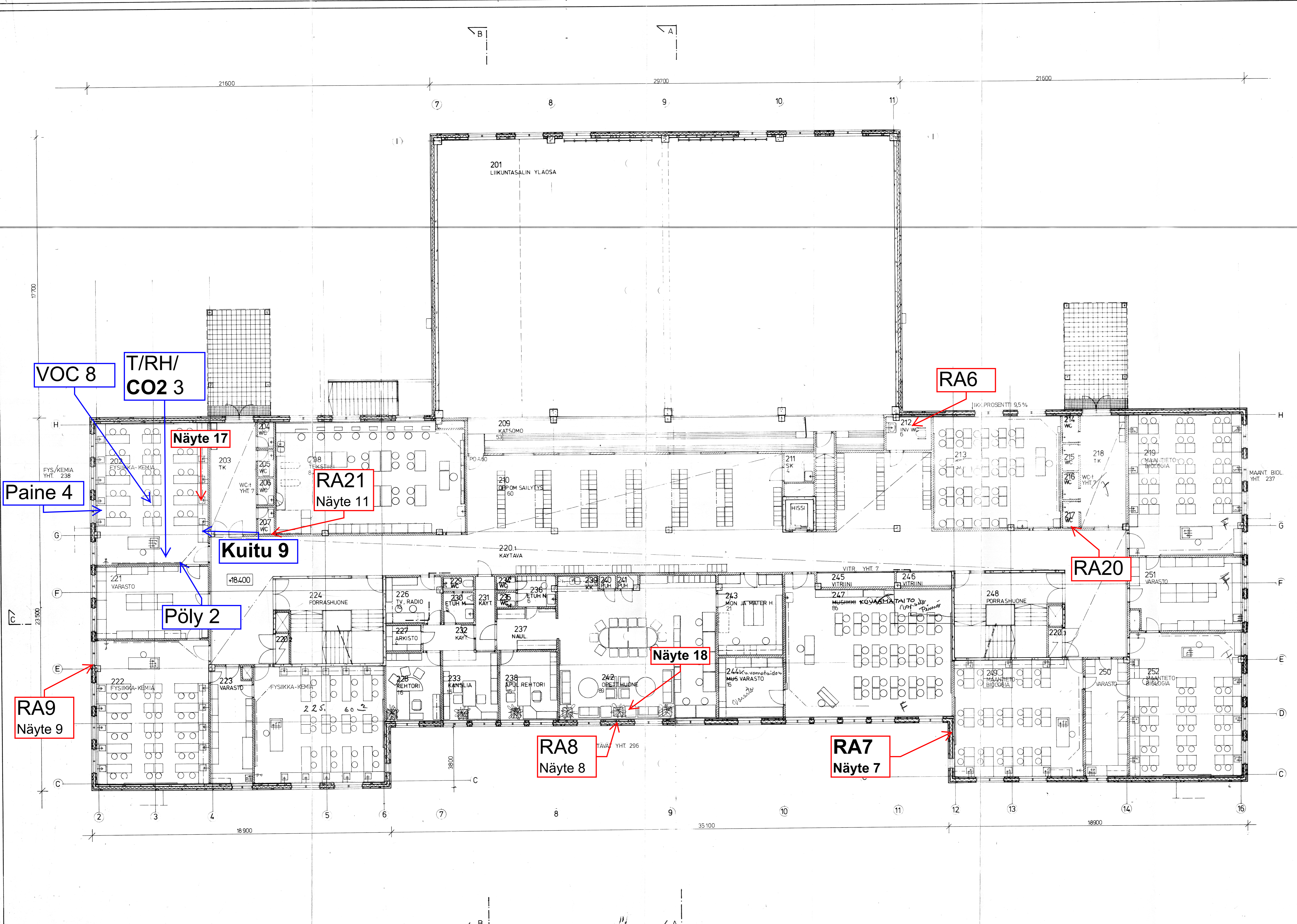
MUUTOS TUNNUS	MUUTOS/HUOMAUTUS	PIIRT.	HYV.
3.2.87 / 1	TÄYDENNÄTTY		

Piirustukset hyväksytyt rakennuslautakunnassa  
 - 7-4-1987  
 Rakentamisen aloitustilassa kolmen vuoden aikana  
 Rakennus oltava valmiina viiden vuoden kuluessa  
 suunnitusta päivästä.

**SEPÄN KOULU**

MASALA 2016	UUDISRAKENNUS	PÄÄPIIRUSTUS	2
SEPÄN KOULU MASALA KIRKKONUMMI	1. KERROS	1:100	

Arkitehtitoimisto Perko & Rautamäki Ky  
 Helsinki 30 / 01 1987  
 ark1201-1-102 / 1



VOC 8  
T/RH/CO2 3  
Paine 4  
Näyte 17  
RA21  
Näyte 11  
Kuitu 9  
Pöly 2  
RA9  
Näyte 9  
RA8  
Näyte 8  
RA7  
Näyte 7  
RA6  
RA20  
Näyte 18

TIETOJENVAIHTO-LÄHETYS												
JAKELU PYH	MUUTOS	SUUNNITUS	MAHTE	KUNTA	RAK. UR.	TYÖMAA	PURKUR.	TYÖMAA	IV-UR.	TYÖMAA	SAHKOLIN.	TYÖMAA

MUUTOS TUNNUS PYH	MUUTOS/HUOMAUTUS	PIIRT.	HYV.

## SEPÄN KOULU

K. ja P. vuosi <b>MASALA</b> 2016 KÄYTTÖSUUNNITTELU UUDISRAKENNUS SUUNNITTELU SEPÄN KOULU MASALA KIRKKONUMMI	KORTTELINUMERO 2016 SUUNNITTELU UUDISRAKENNUS SUUNNITTELU PÄÄPIIRUSTUS/TOT. II /KOULUHALL. SUUNNITTELU 2. KERROS 1-100	KÄYTTÖSUUNNITTELU SUUNNITTELU PÄÄPIIRUSTUS/TOT. II /KOULUHALL. SUUNNITTELU 2. KERROS 1-100
Arkkititehtötoimisto Perko & Rautamäki Ky HELSINKI 21-23 OKLAU, HSL 42 P. 068 4088 PIA KAARELANEN 27 OKLAU, VANTAA 01 P. 068 3009	Helsinki 03/09 1986 ark1201-1-103	

