

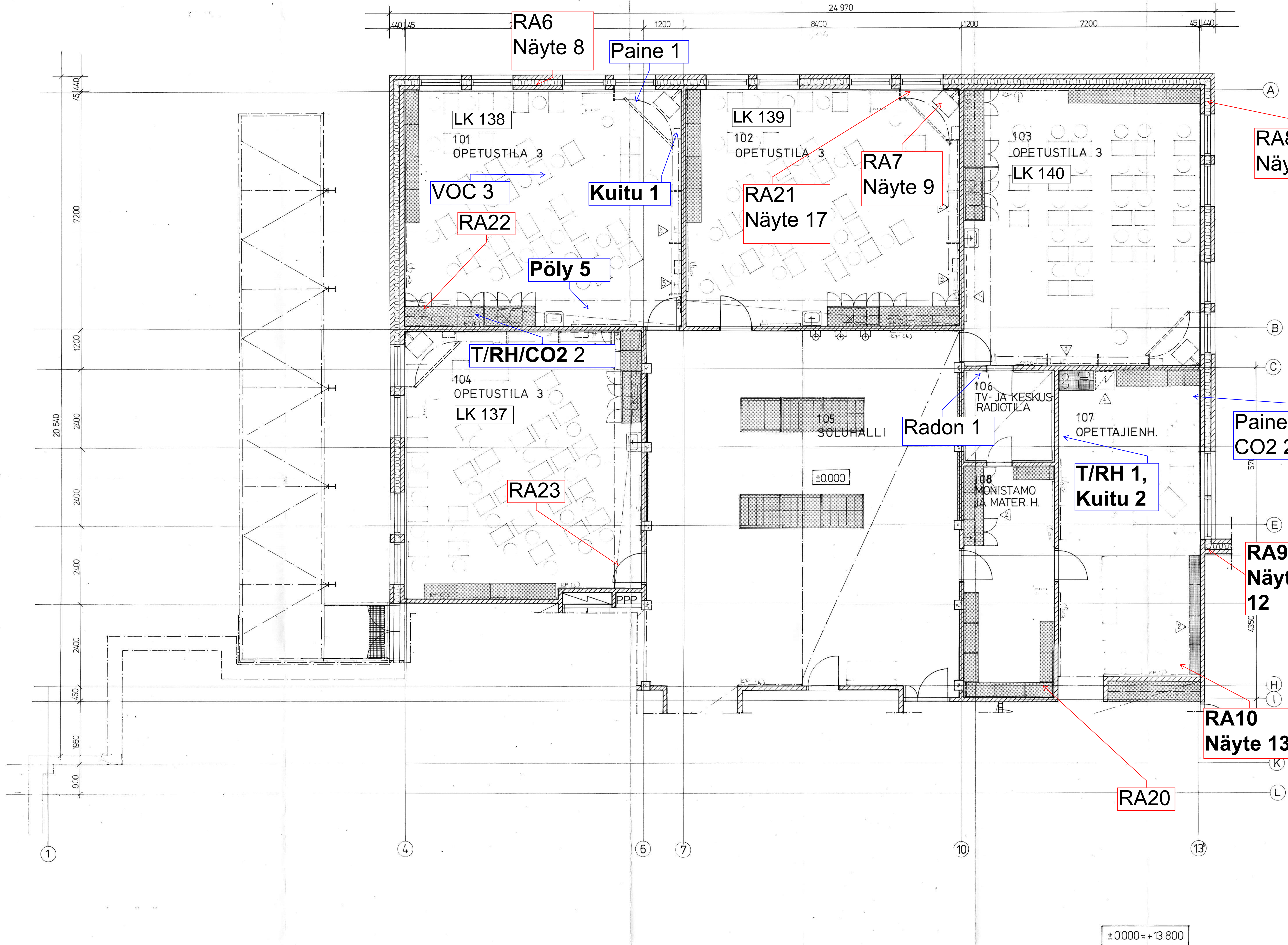
TIETOJENVAIHTO-LÄHETYS												
JAKELU PVM	MUUTOS	SUUNNITUSVAIHE	KUNTA	RAK.UR.	RAK.UR.	RAK.UR.	RAK.UR.	RAK.UR.	RAK.UR.	RAK.UR.	RAK.UR.	RAK.UR.
30.1.87		4										
23.2.87	1	U	1									

MUUTOS TUNNUS	MUUTOS/HUOMAUTUS	PIIRT.	HYV.
PVM 23.2.87	1 TÄYDENNETTY		

Piirustukset hyväksytyt rakennuslautakunnassa  
 - 7-4-1987  
 Rakentaminen aloitettava kolmen vuoden aikana  
 ja  
 Rakennus oltava valmiina viiden vuoden kuluttua  
 mainitusta päivästä.

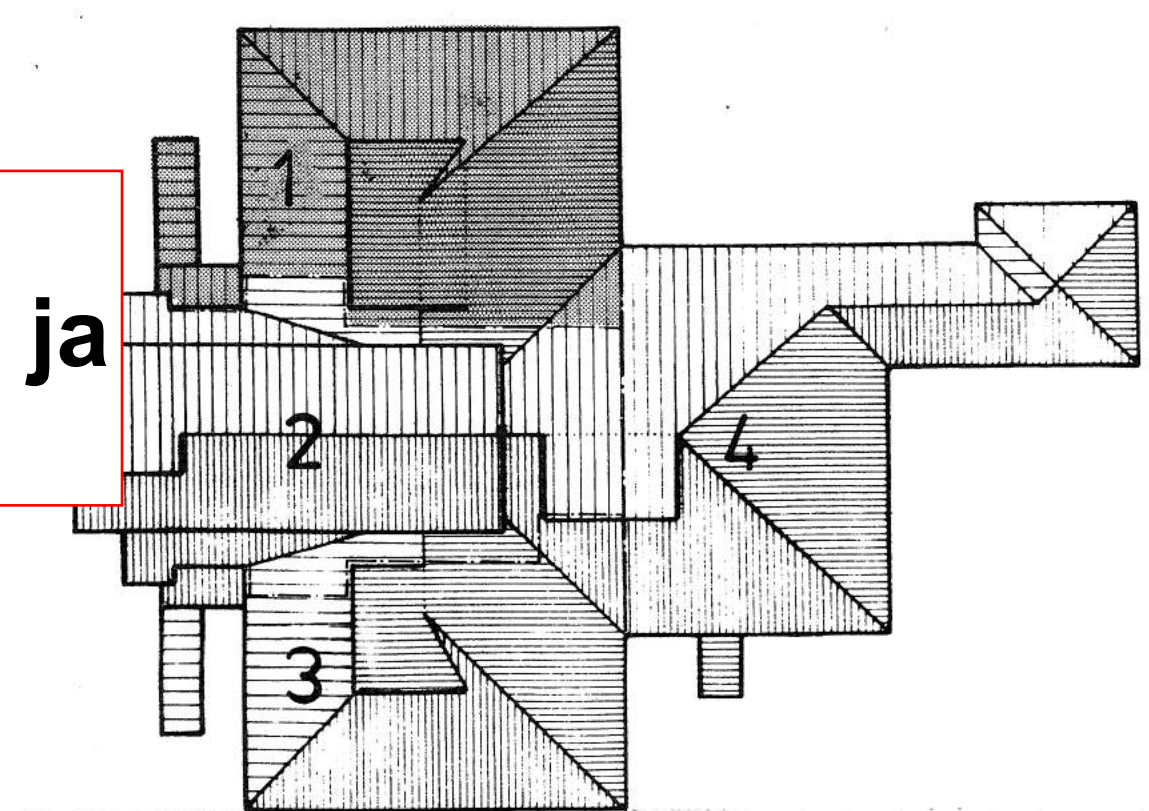
## SEPÄN KOULU

kassa/kylä <b>MASALA</b> rakennusjohtaja <b>UUDISRAKENNUS</b> rakennuskohteen osoite SEPÄN KOULU MASALA KIRKKONUMMI	korttelin/tilin 2016 tontti/n:o	viranomaisen merkintöjä varten piirustustyyppi <b>PÄAPIIRUSTUS</b> piirustuksen sisältö IV KONEHUONE mittakaava 1:100	juoks.n:o 5
<b>Arkitehtitoimisto Perko &amp; Rautamäki Ky</b> <small>PELIMÄNNINT 21-23 00420 HKI 42 P.566 4088          PIA KAARELAINT 27 01610 VANTAA 61 P.563 3209</small>	<b>Helsinki</b> 30 / 01 1987 <small>suunnitella työn n:o piir. n:o muutos</small>	<b>ark 1201-1-105 / 1</b>	



TIETOJENVAIHTO-LÄHETYS											
JAKELU PVM	MUU-SUUNNOS	KUNTA	RAK-U	IV-U	PU-U	SÄH-U	ARKKIT.	RAK.S.	SAH.S.	KALUSTES.	POHJATÖIK.
24.5.85	U	10+3									
30.9.85		5+3	X								
10.12.85	T			2	2	2					
14.02.86	4	2		2	2	2					

MUUTOS TUNNUS	MUUTOS/HUOMAUTUS	PIIRT.	HYY.
6.2.85	1 LISÄTTY KÄSIRAKENTEET (KUNTOKORJAUKSET)	ATC	
14.02.86	2 TARKISTETTU KUNTOKALUSTEEN TUOTELUETTELO MÖKÄLLÄNÄ	ATC	
14.02.86	3 OSA HUUTAUKUNTA KOHOTTU TUULITOUHILLA	ATC	
14.02.86	4 OPEHUONESTA POIST. 500mm LÖYKÖKAAPI, TILALLE VARAUS AST.P.KONEELLE	ATC	



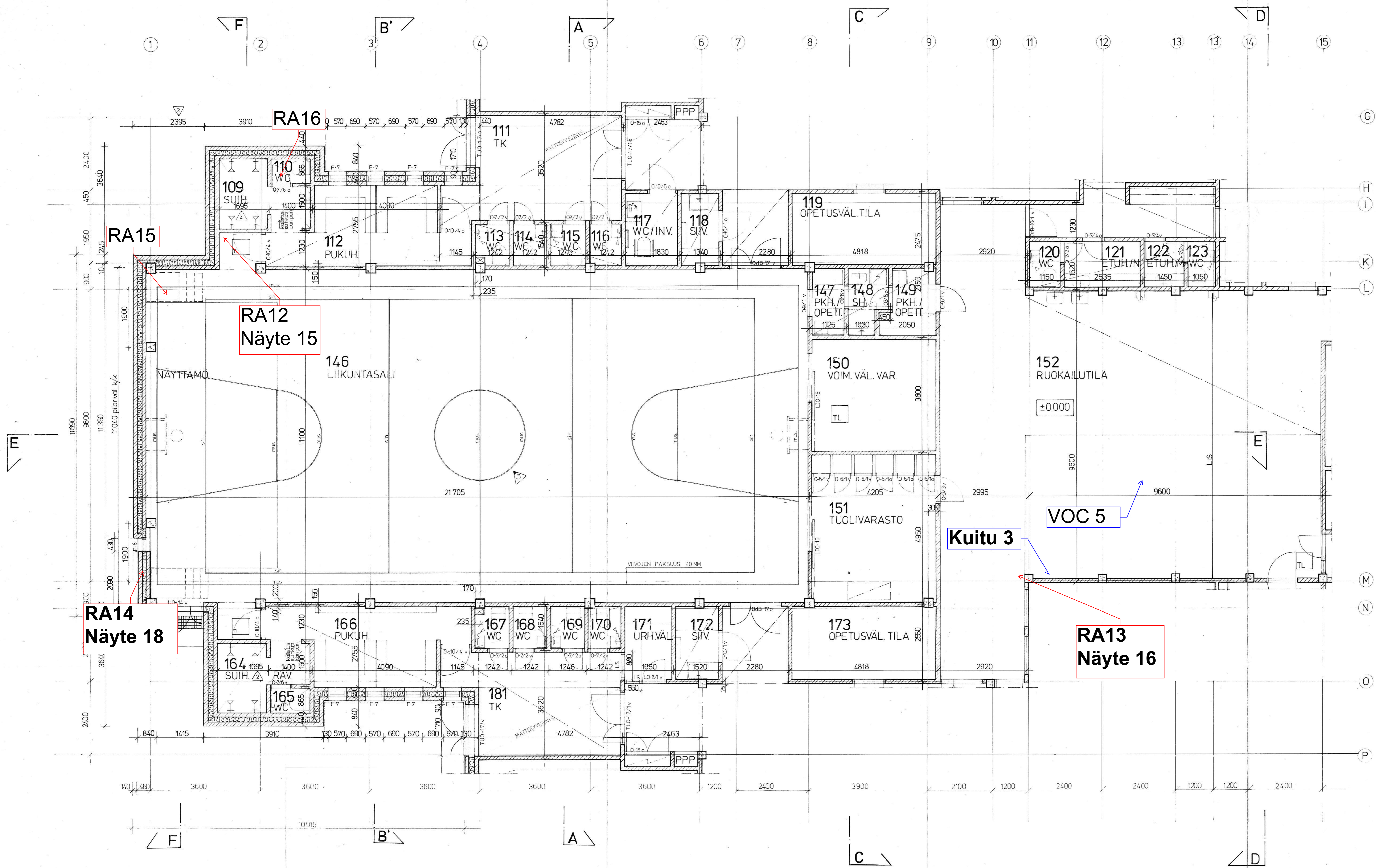
MASALA 2016	Kalusteiden	Värimaailman aikatauluun mukaisesti
UUDISRAKENNUS	KALUSTEPOHJA / KIINTOKALUSTEET	
MASALA, KIRKKONUMMI	POHJAPIIRROS 1.KRS / OSA 1	1:50
SISUSTUSSTO HYLLY ANNI-MARJA ERVASTI VÄNRIKKI STUOLINKATU 1 D HKI 10 P. 490992	Muutos 24.5.85	1:103-7-3101.S 4

**Nissnikun ala-aste**

MASALA 2016	TYÖPIIRUSTUS	1:50
MASALA, KIRKKONUMMI	POHJAPIIRROS, 1. KRS	1:50

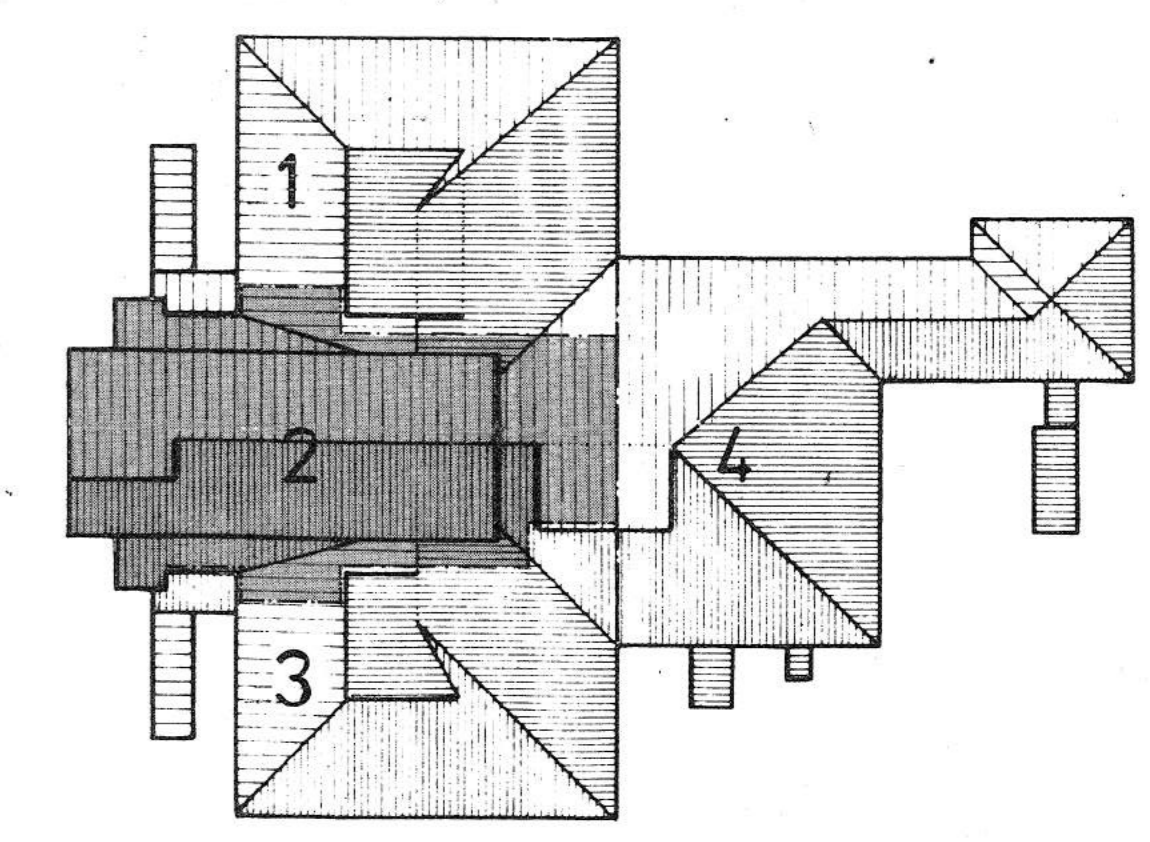
Arkkihtitoimisto Perko & Rautamäki Ky  
Helsinki 1985  
ark 1.103-1-1101

±0000 = +13.800



TIETOVAIHTO-LAHEITYS											
JAKELU PVM	MUUTOS	SUUNNITTELU	ARKKIT.	YHTEIS.	YHTEIS.	YHTEIS.	YHTEIS.	YHTEIS.	YHTEIS.	YHTEIS.	YHTEIS.
12.10.85	1	U	U	U	U	U	U	U	U	U	U
14.10.85	2	U	U	U	U	U	U	U	U	U	U
16.08.86	3	U	U	U	U	U	U	U	U	U	U

MUUTOS TUNNUS	MUUTOS/HUOMAUTUS	PÄIVÄ	HYV.
13.10.85	1	13.10.85	U
14.10.85	2	14.10.85	U
16.08.86	3	16.08.86	U



TL = TARKASTUSLUUKKU  
LIS = LIIKUNTASAUVA

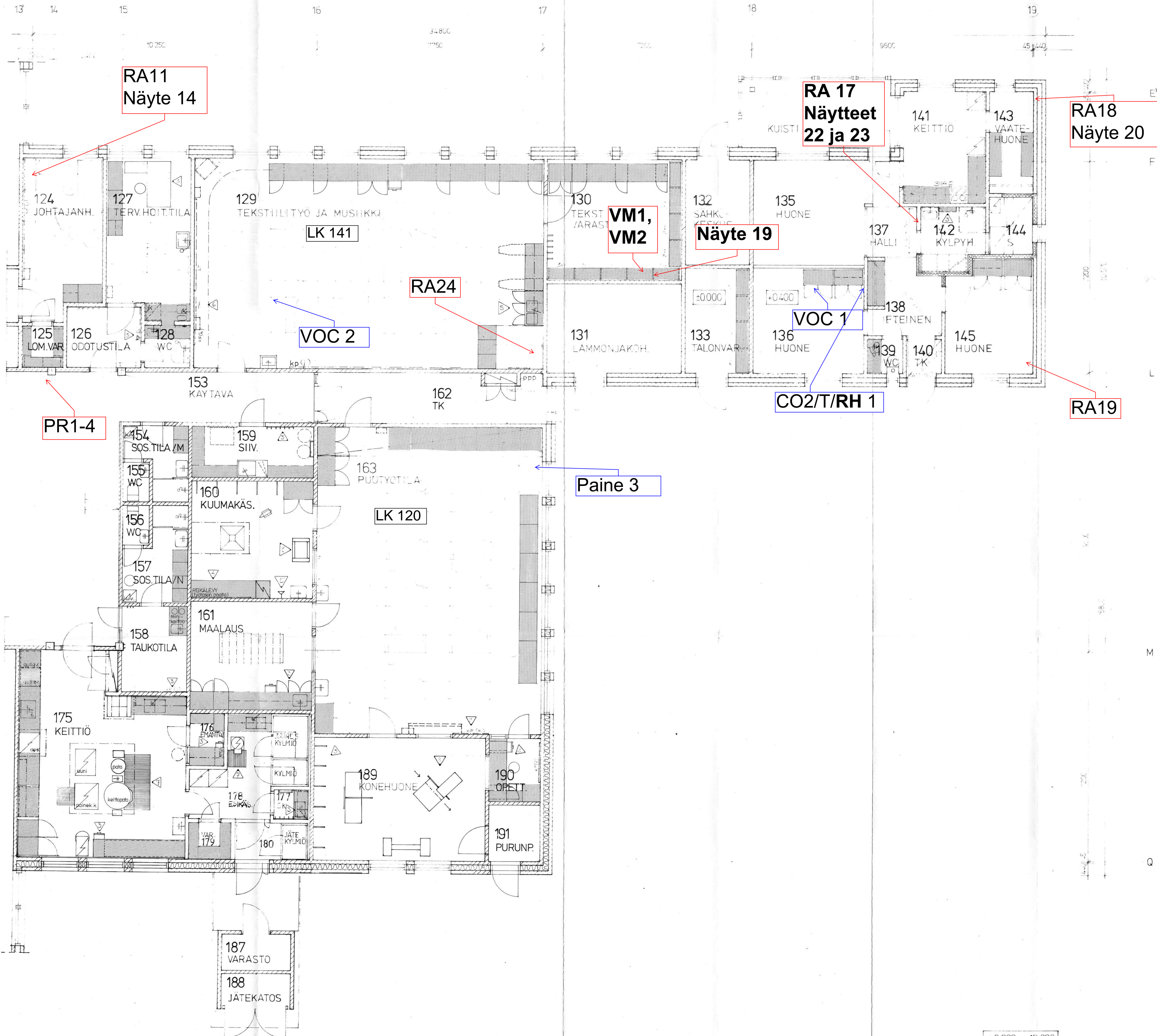
±0.000 = +13.800

### Nissnikun ala-aste

MAKUNTA	2016	MAKUNTA	
MAKUNTA	2016	MAKUNTA	
MAKUNTA	2016	MAKUNTA	
MAKUNTA	2016	MAKUNTA	

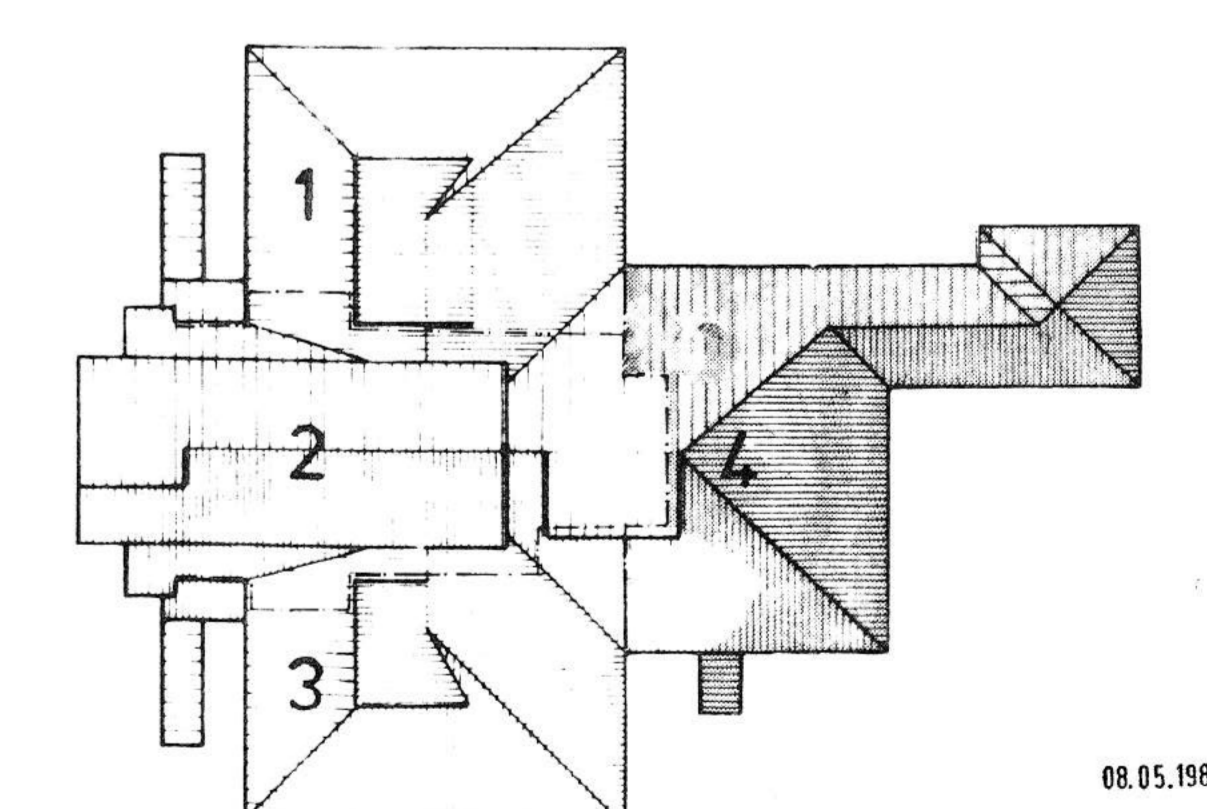

**Perko & Rautamäki Ky**  
 Helsingin 22.7.05 1985  
**ark 1.103-1-1102/3**





TIETOJENVAIHTO-LAHEIYTES											
JAKELU PVM	MUUTOS TOS	SUUNNITTELU	KUNNIT	RAK-U	IV-U	PUU	SÄH-U	ARKKIT	RAK-S	IV-S	PUU-S
24.5.85		U	10+3					1	1	1	1
31.9.85		U	5+3	X				1	1	1	1
15.10.85								1	1	1	1
15.02.86								1	1	1	1
31.07.86								1	1	1	1

MUUTOS TUNNUS	MUUTOS/HUOMAUTUS	PIIRIT	HYV
PVM			
24.5.85	KEITTIÖKÄSISELLE PAINTEILLE	AR	
31.9.85	KÄSISELLE PAINTEILLE	AR	
15.10.85	KÄSISELLE PAINTEILLE	AR	
15.02.86	KÄSISELLE PAINTEILLE	AR	
31.07.86	KÄSISELLE PAINTEILLE	AR	



MASALA 2016	UUDISRAKENNUS	KÄLUSTEPOHJA / KIINTOKÄLUSTEET
MASALA, KIRKKONUMMI	SISUSTUSTSISTO HYLLY ANNI MARJA ERVASTI VANRIKKI STOOINKATU 1 D HKI 10 P 420992	POHJAPIIRROS 1.KRS/OSA 4 1:50 24.5.85 1.103-7- 3104 S

**Nissnikun ala-aste**

MASALA 2016	UUDISRAKENNUS	MASALA, KIRKKONUMMI	TYÖPIIRUSTUS	TYÖPIIRUSTUS
Arkkihtitoimisto Perko Rautamäki Ky	Helsinki 1985	ark1.103-1-1104		

±0.000 = +13.800