

Viemäreiden sisäpuolinen TV kuvaus

Nissnikun alakoulu Masalantie 268 02430 Kirkkonummi	Yhteystiedot: Kirkkonummen kunta Benny Vilander 040 842 54 12
---	---

Viemäreiden toiminnallinen tutkimus:

Nissnikun alakoulun tuuletusviemäreitä kuvattiin sisäpuolisesti toisen kerran 23.2.2018. Kuvauksessa T5 havaittiin pohjaviemärissä paikoin isoja kiviä ja merkittävä määrä talousjätettä. Kuvauksessa T6 pohjaviemärissä on paikoin 70-90% vettä putkessa ja mahdollinen painuma. Kuvauksessa T8 ei päästy pohjaviemäriin asti, kamera ei etene oksien ja ruosteen takia.

Suositellaan pohjaviemäreiden puhdistamista ja uudelleen kuvausta varmistaakseen niiden tarkempi kunto ja saadakseen parempi tieto miksi putki on täynnä vettä.

Selviteltiin mihin luokkahuoneen 102 tuuletusviemäri johtaa. Tutkimuksen perusteella tuuletusviemäri ei ole viety vesikaton läpi ja putken pää on huoneen yläpohjassa. Putken päällä on mahdollisesti irrallinen eristepala. Suositellaan jatkamaan tuuletusviemäri vesikaton läpi.

Helsingissä 16.3.2018

Inspecta Oy

Johan Rönblad
johan.ronblad@inspecta.com

Juha Rantanen
juha.rantanen@inspecta.com

Liitteet:

TV-kuvauspöytäkirjat
Tutkimuspaikkapiirustus
Viemärikuvausvideot (toimitettu muistitikulla)

Kuva 1:



Putkessa isoja kiviä (T5).

Kuva 2:



Putken pohjassa kovaa talousjätettä (T5).

Kuva 3:



Putki täynnä vettä (T6).

Kuva 4:



Kuulumattomia esineitä tuuletusviemärissä ja korroosiota (T8).

Kuva 5:



Tuuletusviemäri yläpohjassa (luokkahuone 102).

TUTKIMUSRAPORTTI

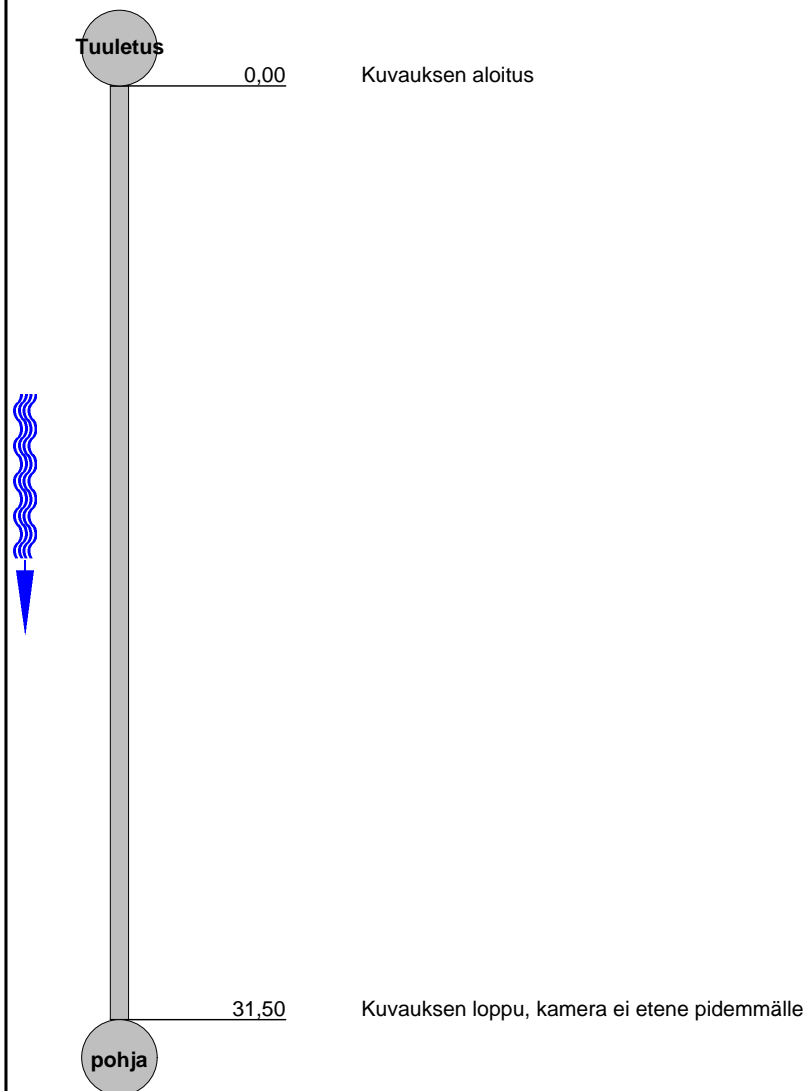
Lomakkeen Nro: 1	Tilaja: 	Paikkakunta: Masala	Osoite: Masalantie 268 / Alakoulu	Kohteen tyyppi: Koulu	Videon tunnus: T5
Päivämäärä: 23.2.2018		Kuvaaja: Johan	Puhdistettu: Puhdistettu	Viemärin laji: Jätevesi	Kuntoluokka: 2

Aloituspiste: Tuuletus	Koko: 110 mm	Rak. kunto: 4
Lopetuspiste: pohja	Materiaali: Muovi	Toim. kunto: 2
KV pituus: 31,50 m	Pinnoite: 	Vuotavuus:
Tutk. suunta: Myötävirtaan		

Tutk. tarkoitus: Yleiskunto	
Kamera: MiniCam	

Huomautus: **Putkessa vielä isoja kiviä ja paikoin pohjassa merkittävä määrä talousjätettä. Huono näkyvyys suurin osa matkasta talousjätteen takia.**

1:255 m. T - % Havainto



TUTKIMUSRAPORTTI

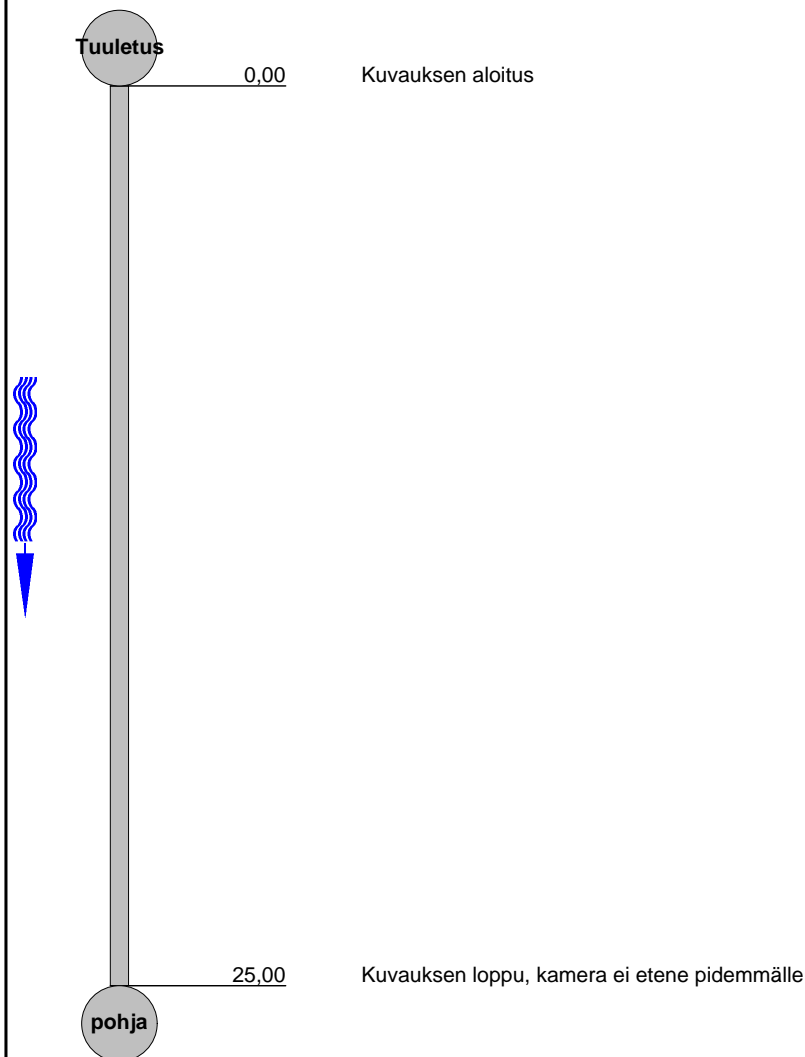
Lomakkeen Nro: 2	Tilaja: 	Paikkakunta: Masala	Osoite: Masalantie 268 / Alakoulu	Kohteen tyyppi: Koulu	Videon tunnus: T6
Päivämäärä: 23.2.2018		Kuvaaja: Johan	Puhdistettu: Puhdistettu	Viemärin laji: Jätevesi	Kuntoluokka: 3

Aloituspiste: Tuuletus	Koko: 110 mm	Rak. kunto: 4
Lopetuspiste: pohja	Materiaali: Muovi	Toim. kunto: 3
KV pituus: 25,00 m	Pinnoite: 	Vuotavuus:
Tutk. suunta: Myötävirtaan		

Tutk. tarkoitus: Yleiskunto	
Kamera: MiniCam	

Huomautus: **Pohjaviemärin alkupuolella kamera sukeltaa ja vettä putkessa 70-90%. Mahdollinen painuma.**

1:210 m. T - % Havainto



TUTKIMUSRAPORTTI

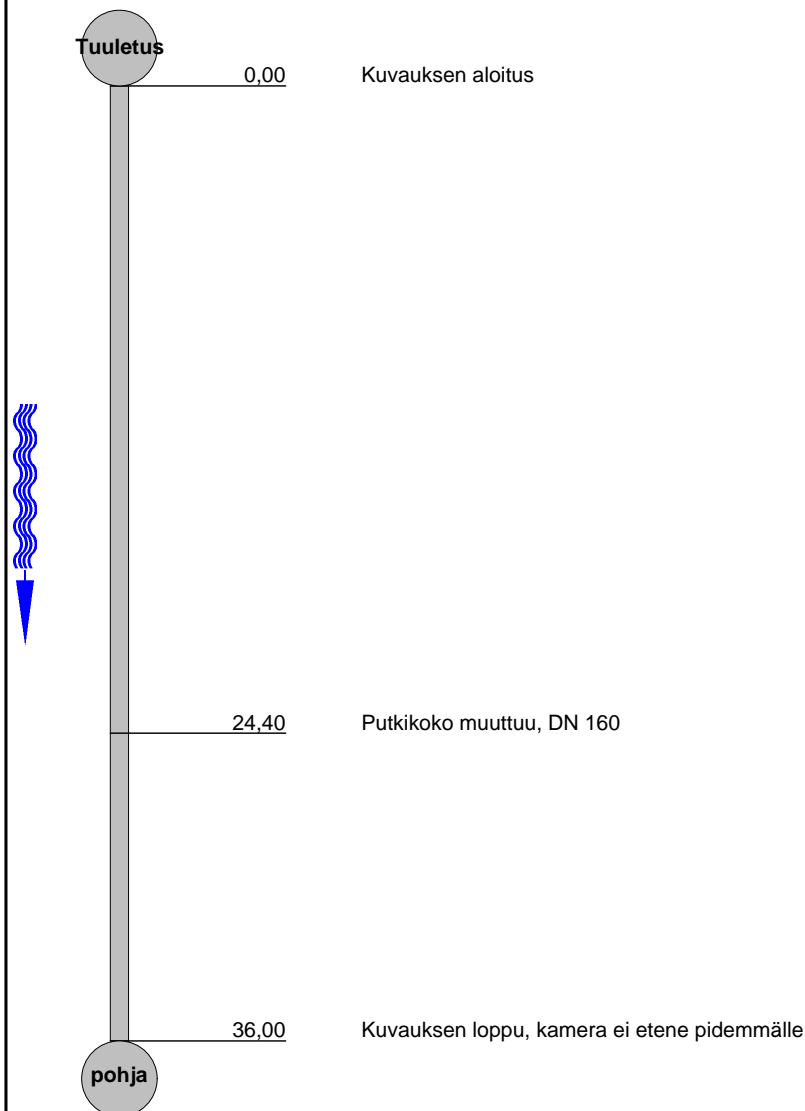
Lomakkeen Nro: 3	Tilaaaja:	Paikkakunta: Masala	Osoite: Masalantie 268 / Alakoulu	Kohteen tyyppi: Koulu	Videon tunnus: T7
Päivämäärä: 23.2.2018		Kuvaaja: Johan	Puhdistettu: Puhdistettu	Viemäriin laji: Jätevesi	Kuntoluokka: 3

Aloituspiste : Lopetuspiste : KV pituus : Tutk. suunta :	Tuuletus pohja 36,00 m Myötävirtaan	Koko : Materiaali : Pinnoite :	110 mm Muovi 	Rak. kunto : Toim. kunto : Vuotavuus :	4 3
---	--	--------------------------------------	--	--	---------------------------------

Tutk. tarkoitus : Kamera :	Yleiskunto MiniCam
-------------------------------	-------------------------------------

Huomautus :

1:285 m. T - % Havainto



TUTKIMUSRAPORTTI

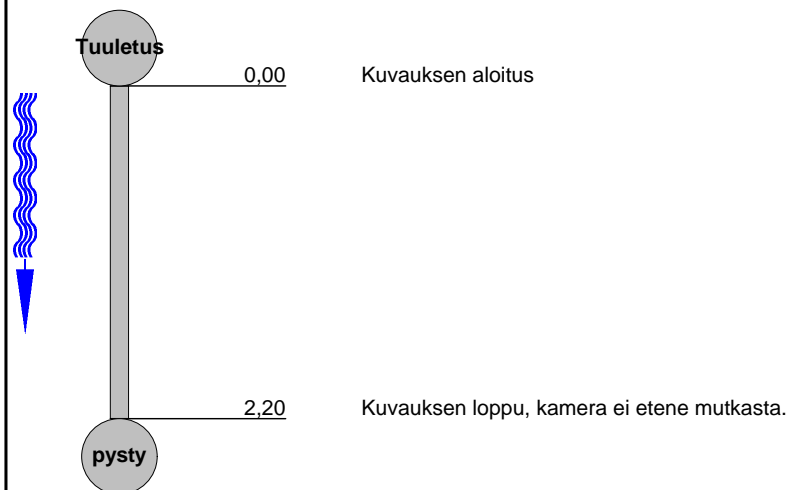
Lomakkeen Nro: 4	Tilaja: 	Paikkakunta: Masala	Osoite: Masalantie 268 / Alakoulu	Kohteen tyyppi: Koulu	Videon tunnus: T8
Päivämäärä: 23.2.2018		Kuvaaja: Johan	Puhdistettu: Puhdistettu	Viemärin laji: Jätevesi	Kuntoluokka: 2

Aloituspiste: Tuuletus	Koko: 100 mm	Rak. kunto: 2
Lopetuspiste: pysty	Materiaali: Valurauta	Toim. kunto: 2
KV pituus: 2,20 m	Pinnoite: 	Vuotavuus:
Tutk. suunta: Myötävirtaan		

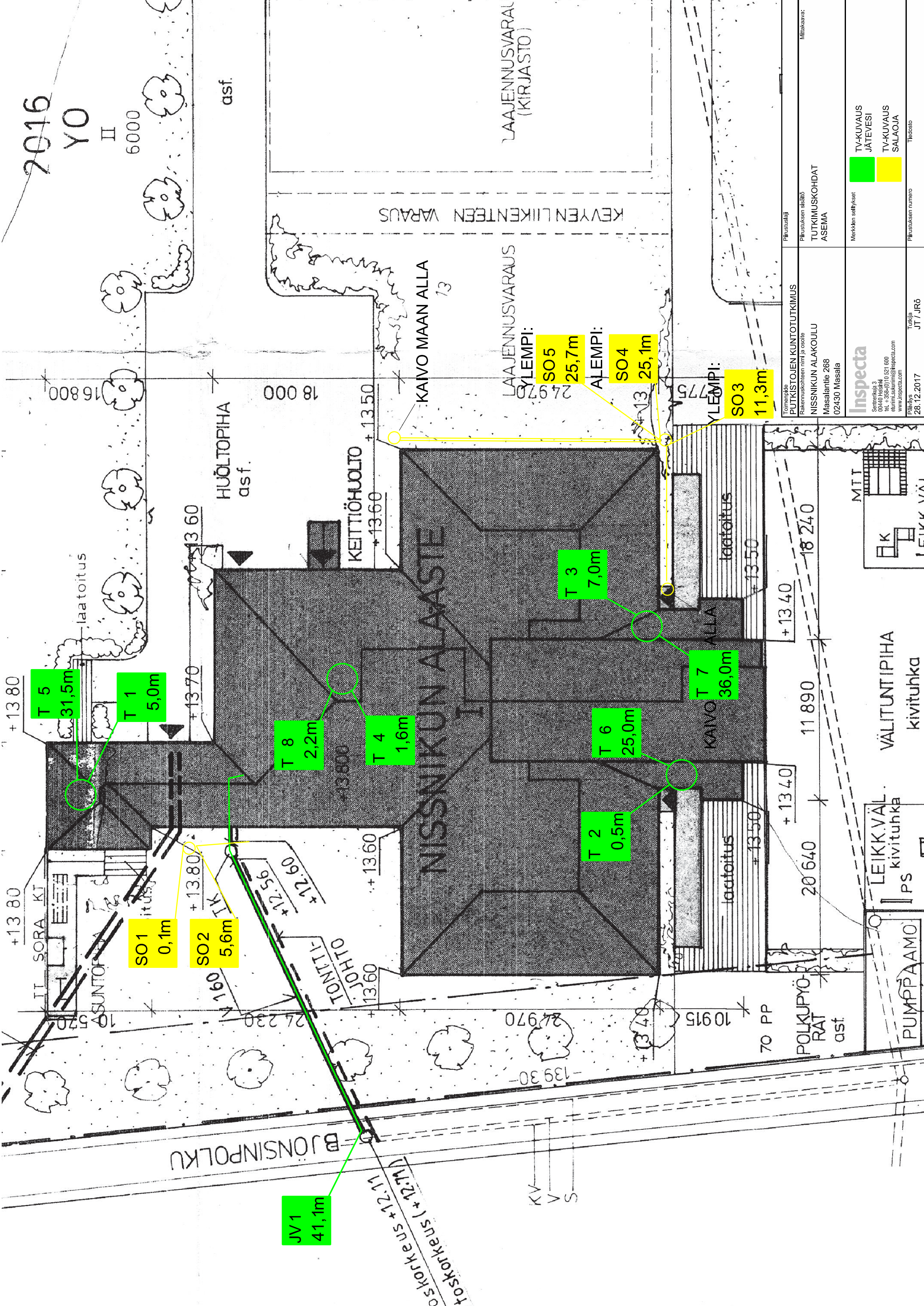
Tutk. tarkoitus: Yleiskunto	
Kamera: MiniCam	

Huomautus: **Putkessa oksia ja kamera ei etene mutkasta. Korroosiota.**

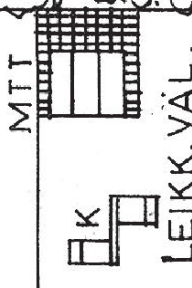
1:50 m. T - % Havainto



2016
YO
II
6000



Toimeksittäjä PUTKISTOJEN KUNTOTUTKIMUS Rakennuskohteen nimi ja osoite NISSNIKUN ALAKOULU Masalantie 268 02430 Masala	Piirustaja Piirustuksen sisältö TUTKIMUSKOHDAT ASEMA	Mittakaava:
Inspecta Semmerlahti 3 00440 Helsinki tel. +358-(0)10 521 600 etunimi.suominen@inspecta.com www.inspecta.com Päiväys 28.12.2017	Merkkien selitykset <div style="display: flex; justify-content: space-around;"> <div style="background-color: #90EE90; width: 20px; height: 10px; display: inline-block;"></div> TV-KUVAUS JÄTEVESI </div> <div style="display: flex; justify-content: space-around;"> <div style="background-color: #FFFF00; width: 20px; height: 10px; display: inline-block;"></div> TV-KUVAUS SALAOJA </div>	Piirustuksen numero JT / JR6



VÄLITUNTUPIHA
kivituhka

LEIKK.VÄL
kivituhka
PS

PUMPPAAMO