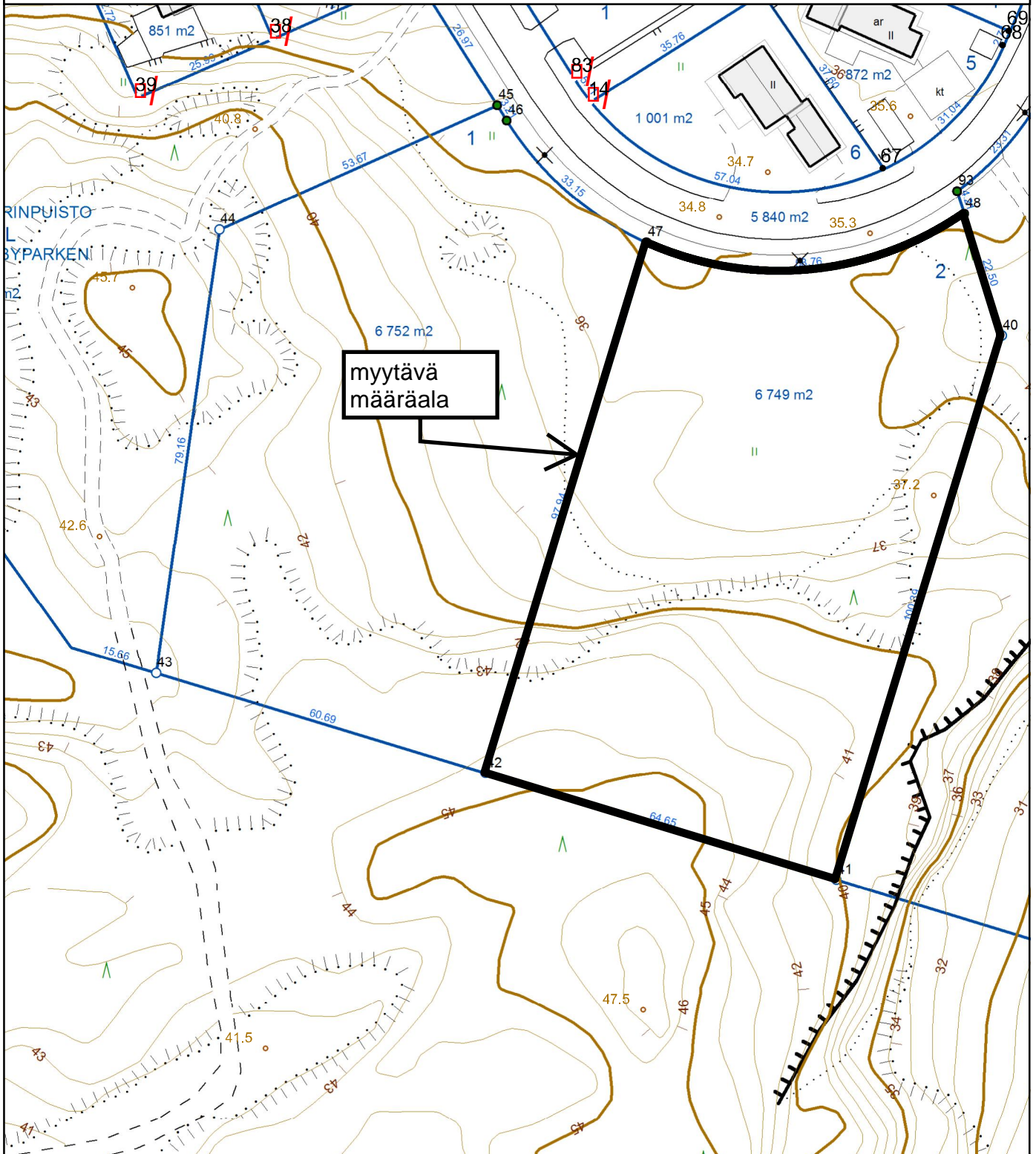


Kartta (Kirkkonummen kunta 267/10.00.02/2017)
Länsi-Kolsarin yhtiömuotoiset asuntotontit

Kauppan kohteena on määräala KÄLLARBACKEN -nimisestä kiinteistöstä RN:o 4:24,
kiinteistötunnus 257-447-4-24, pinta-alaltaan noin 6749 m².

Myytävä määräala on Länsi-Kolsarin 1. vaiheen asemakaavan mukainen korttelin 871 tontti 2
osoitteessa Osmussaarenkaari 17, kaavamääräys asuinpienalojen korttelialue (AP).
Myytävä määräala on rajattu karttaan mustalla viivalla.

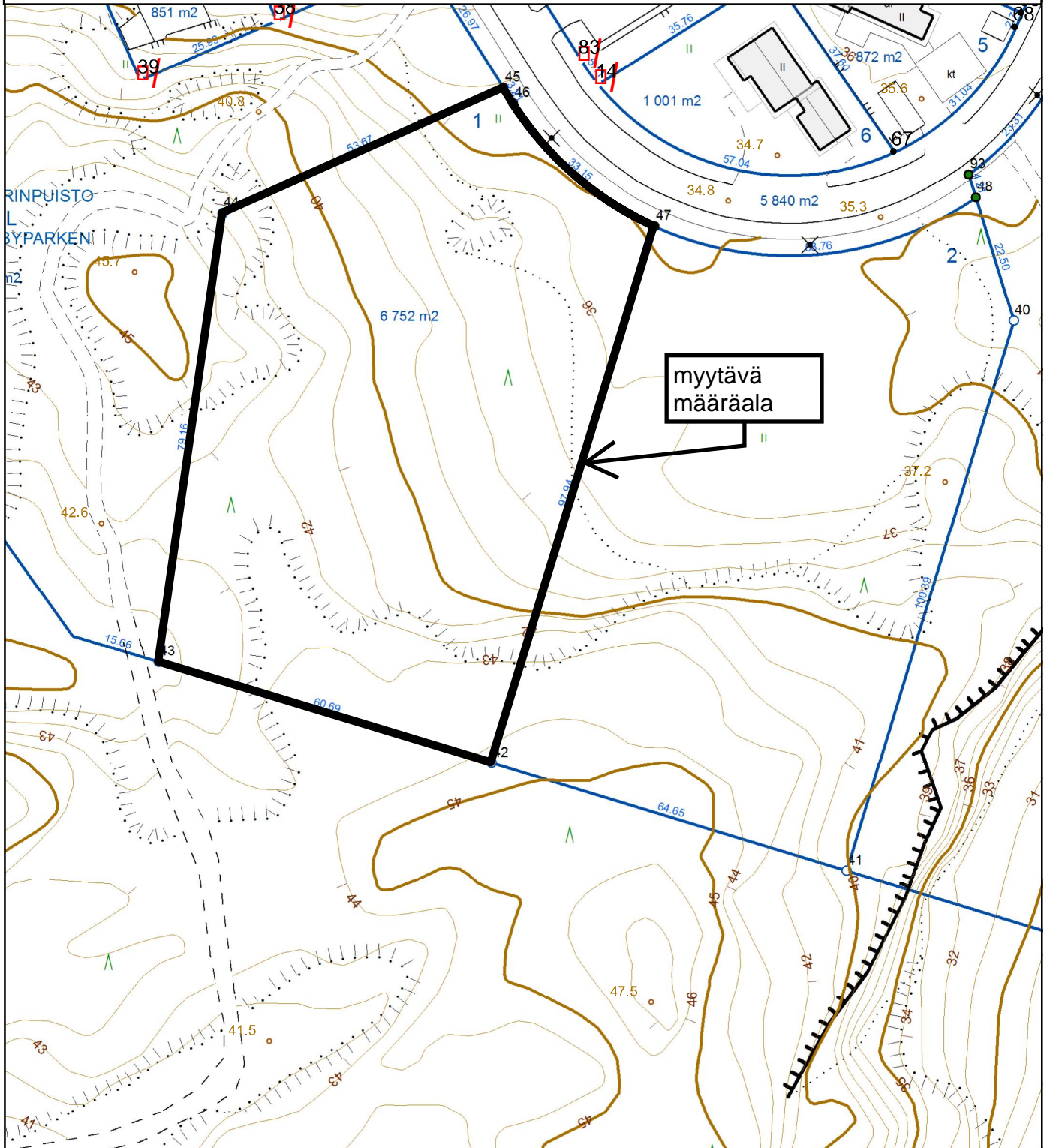


0 10 20 40 Metriä

Kartta (Kirkkonummen kunta 267/10.00.02/2017)
Länsi-Kolsarin yhtiömuotoiset asuntotontit

Kauppan kohteena on määräala KÄLLARBACKEN -nimisestä kiinteistöstä RN:o 4:24,
kiinteistötunnus 257-447-4-24, pinta-alaltaan noin 6752 m².

Myytävä määräala on Länsi-Kolsarin 1. vaiheen asemakaavan mukainen korttelin 871 tontti 1
osoitteessa Osmussaarenkaari 15, kaavamääräys asuinpienalojen korttelialue (AP).
Myytävä määräala on rajattu karttaan mustalla viivalla.



0 10 20 40 Metriä