

Millainen on Kirkkonummen vesien tila?

Kirkkonummen vesiensuojeluilta

23.8.2017

Anne Liljendahl

Länsi-Uudenmaan vesi ja ympäristö ry



Länsi-Uudenmaan
VESI ja YMPÄRISTÖ ry
Västra Nylands vatten och miljö rf

Länsi-Uudenmaan vesi ja ympäristö ry

- Alueellinen vesiensuojeluyhdistys ja palveluntarjoaja
- Tehtävä: edistää vesiensuojelua sekä ympäristönsuojelua ja ympäristöterveyttä läntisellä Uudellamaalla
- Tilaustutkimukset
 - Pintavesitutkimukset
 - Pohjavesitutkimukset
 - Yhteistarkkailut
 - Muut tutkimukset
- Hankkeet
 - mm. Länsi-Uudenmaan Vesistökuunnostusverkosto -hanke



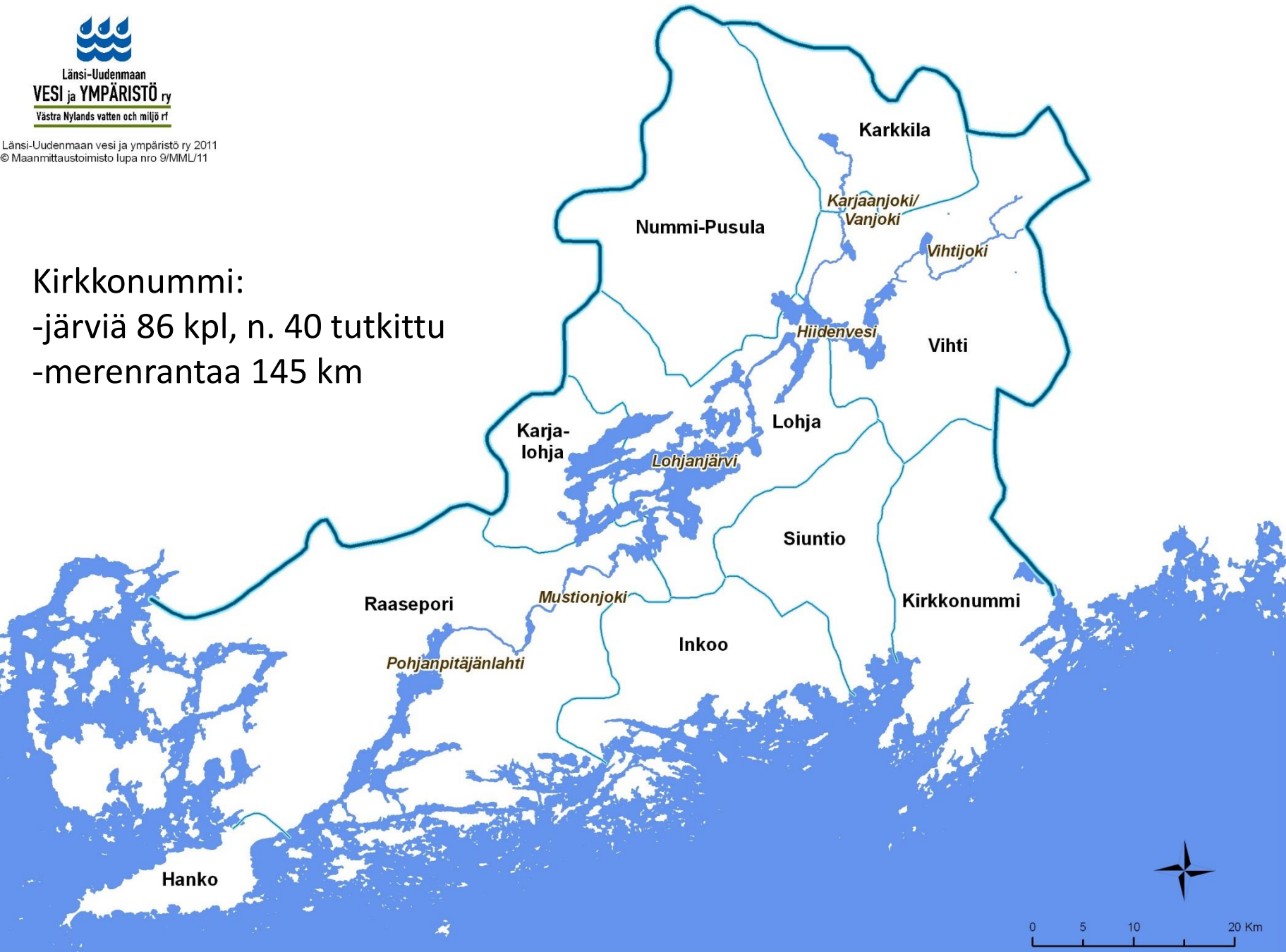


Länsi-Uudenmaan
VESI ja YMPÄRISTÖ ry
Västra Nylands vatten och miljö rf

© Länsi-Uudenmaan vesi ja ympäristö ry 2011
© Maanmittaustoimisto lupa nro 9/MML/11

Kirkkonummi:

-järviä 86 kpl, n. 40 tutkittu
-merenrantaa 145 km



Kirkkonummen vesien tilan tarkkailu

- Kunnilla lakisääteinen velvoite seurata ympäristönsä tilaa.
- Kirkkonummen vesien vedenlaatututkimus
 - Järvien (20 kpl) vedenlaatututkimus kahden vuoden välein
 - Näytteenotto helmi- ja heinäkuussa
 - Joka toinen vuosi seurataan merialueiden tilaa
- Lisäksi mm. yhteistarkkailuja, joissa merialueita ja virtavesiä mukana



Mitä vesistä seurataan?

- Rehevöitymiseen viittaavia asioita
 - mm. fosfori, typpi, klorofylli, syvänteen happipitoisuus
- Ekologisesta tilasta kertovia eliöitä
 - vesikasvit, pohjaeläimet, kalat
- Jätevesikuormitukseen liittyvät tekijät
 - mm. sähkönjohtavuus, biol. ja/tai kem. hapenkulutus, kiintoaine, sameus
- Hygieeninen laatu
 - ulosteperäiset bakteerit



Rannikkovesien tila

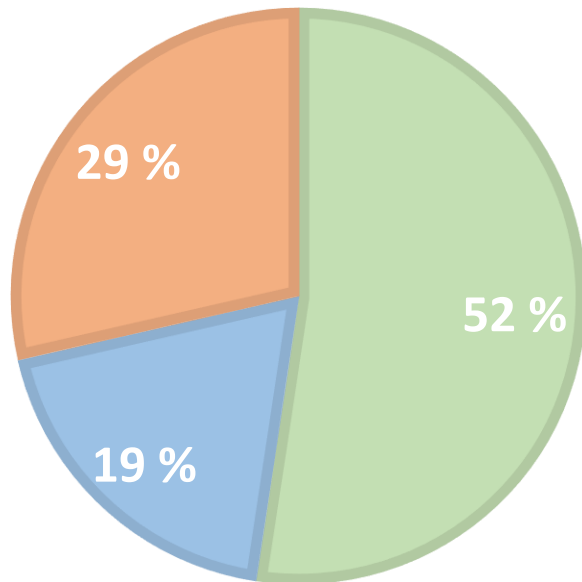
- Kirkkonummen kunnan merialueen tilaa seurattu v. 1985 lähtien vuoro vuosiin järvien kanssa
 - Upinniemi, Porkkalanniemi, (Pikkalanlahti yhteistarkkailussa)
- LUVYn viimeisin raportti: *Kirkkonummen merialueen veden laadun seuranta 1985-2015*
 - Merialueen tila vakaa
 - Jätevesipäästöjen vaikutus vähäistä
 - Hygieeninen laatu hyvä
 - Noudattaa Suomenlahden rannikon kehitystä -> lievää rehevöitymistä



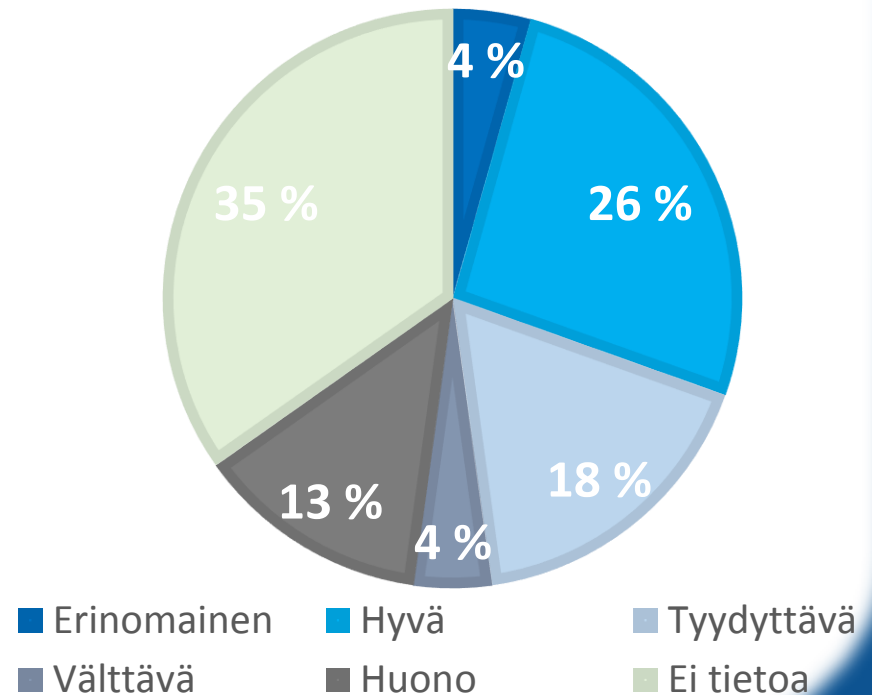
Kirkkonummen järvien tila

JÄRVITYYPIT

■ Rehevä ■ Karu/kirkasvetinen ■ Humus

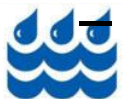


JÄRVIEN EKOLOGINEN TILA



Kirkkonummen järvien tila

- Kirkasvetisiä
 - Tampaja
 - Vitträsk
 - Meiko
 - Juusjärvi
- Humusjärviä
 - Hauklampi
 - Pilvijärvi
 - Storträsk
 - Finnträsk
- Reheviä
 - Hepari
 - Lamminjärvi
 - Loojärvi
 - Bakträsk
 - Petäjärvi
 - Perälänjärvi
 - Särkijärvi





Kunnat

- Hanko
- Inkoo
- Karkkila
- Kirkkonummi**
- Joet
- Järvet
 - Bakträsk
 - Finträsk
 - Haapajärvi
 - Hauklampi
 - Hepari
 - Juusjärvi
 - Klemetti
 - Kurkisto
 - Lamminjärvi
 - Lapinkylänjärvi
 - Loojärvi
 - Meiko
 - Perälänjärvi
 - Petäjärvi

Järvet



Kirkkonummen suurimmat järvet ovat Vitträsk, Humaljärvi, Storträsk-Bakträsk ja Juusjärvi. Kunnan alueella on noin 40 järveä, joiden vedenlaatua on tutkittu. Näille sivuille on koottu tietoja 20 kunnan säännöllisesti tutkimasta järvestä. Tietoja päivitetään kun järvillä tehdään vesinäytteenottoa ja uusien tutkimusten valmistuttua.

Kaaviokuvia järvien tärkeimpien vedenlaatuominaisuuksien muutoksista löydät ko. järven alta kohdasta kaaviot. Raportteja ja julkaistuja tutkimuksia tullaan liittämään kohtaan raportit, josta niitä voi ladata käyttöönsä.

Länsi-Uudenmaan vesistökuunnostusverkosto -hanke

- Kolmivuotinen hanke, jota LUVY koordinoi
- Maaseudun kehittämisrahaston (Leader) rahoitus
- Tavoitteet:
 - Koota alueelliset vesistötoimijat yhteen
 - Ylläpitää tehokasta tiedon ja osaamisen vaihtoa tahojen välillä
 - Järjestää koulutusta ja tarjota asiantuntija-apua vesistökuunnostustoimenpiteiden toteuttamiseksi
- Toimenpiteet
 - Kaikille yhteiset foorumi-toimenpiteet, joita ovat mm. seminaarit, koulutustilaisuudet ja järvipäivät, tapahtumista tiedottaminen sekä muu aktiivinen viestintä alueella toteutettavasta vesiensuojelutoiminnasta
 - Lisäksi hankkeeseen kuuluu viisi erillistä pilottikohdetta, joissa suunnitellaan ja toteutetaan vesistökuunnostustoimenpiteitä



Pilotti Juusjärvi

- Niittojen suunnittelu, kasvillisuuskarttoitus ja niittojen toteutus vuonna 2017
- Muiden kunnostustarpeiden kartoitus ja suunnittelu järven osakaskunnan toimesta



Seuraa ja jaa kokemuksesi Facebookissa

- www.facebook.com/groups/VesistokunnostusverkostoLU/
- ryhmä on kaikille avoin yhteydenpitofoorumi, joka välittää tietoa ja kokemuksia Länsi-Uudenmaan vesistöjen kunnostamisesta



Kiitos!

Yhteystiedot:
Anne Liljendahl
anne.liljendahl@luyv.fi
019 5682 939

Minttu Peuraniemi
minttu.peuraniemi@luyv.fi
050 432 0697