

Ohjeet Wilma –tunnusten luomiseen Suomi.fi -tunnistautumisen avulla

Инструкция по созданию логина в программе Wilma с использованием аутентификации Suomi.fi

Avaa selain osoitteeseen kirkkonummi.inschool.fi/connect ja syötä haluamasi sähköpostiosoite

Откройте браузер по адресу kirkkonummi.inschool.fi/connect и введите свой адрес электронной почты, нажмите "Lähetä valmistusviesti".

https://kirkkonummi.inschool.fi/connect

Uusi käyttäjätunnukseksi tulee olemaan sama kuin sähköpostiosoiteesi.
Syötä alle se sähköpostiosoite, jonka haluat yhdistää tunnuksesi. Saat tähän sähköpostiosoitteeseen varmistusviestin, jossa on paluulinkki Wilmaan.

Kirkkonummen sivistyspalvelukeskus, Kirkkonummi

*Sähköpostiosoite

Laheta valmistusviesti

VISMA

Saat varmistusviestin antamaasi sähköpostiosoitteeseen. Avattuasi viestin jatka tunnusten luontia klikkaamalla seuraava

Вы получите подтверждающее сообщение на указанный вами адрес электронной почты.

Varmistusviesti on nyt lähetetty osoitteeseen [redacted]. Viestin avulla varmistetaan, että kirjoitit sähköpostiosoitteen oikein ja että kyse on sinun osoitteestasi. Voit nyt sulkea tämän ikkunan ja avata sähköpostisi. Sähköpostissasi on Wilman lähettämä varmistusviesti, jossa on paluulinkki tunnuksen viimeistelysivulle.

Jos viesti ei ole saapunut parin tunnin sisällä, yritä uudelleen. Tarkista myös, ettei varmistusviesti ole joutunut sähköpostisi roskapostihakemistoon. Ongelmatilanteissa ota yhteys suoraan oppilaitokseen.

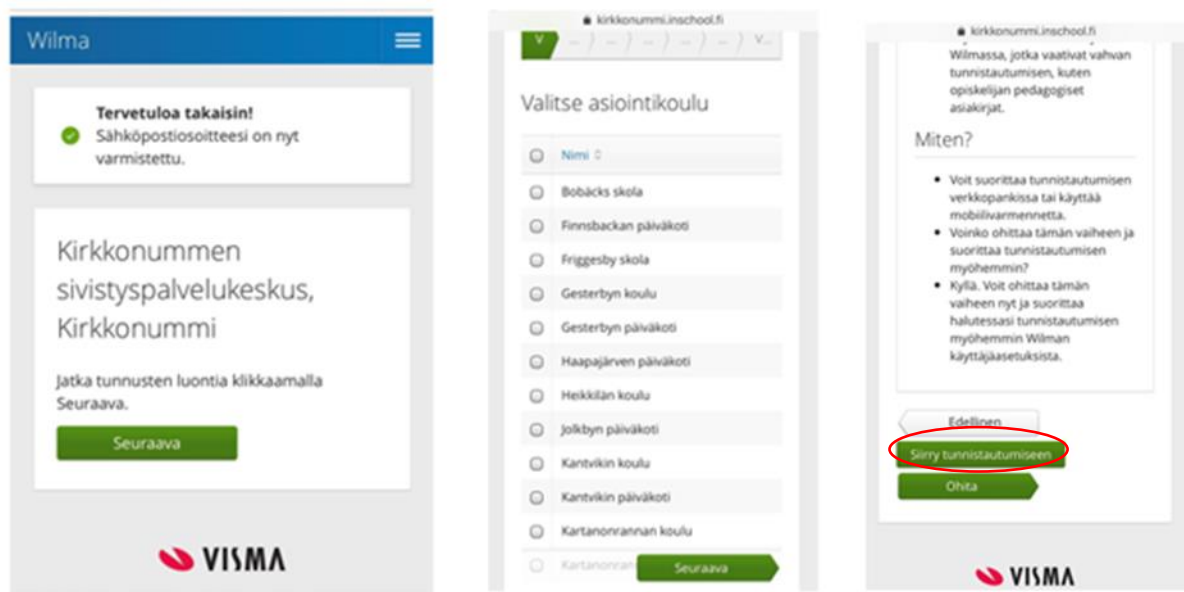
[Takaisin etusivulle](#)

VISMA

Перейдите на страницу своей электронной почты. Открыв сообщение, пройдите по ссылке ниже, для входа на страницу **Wilma**. Если сообщение не пришло, посмотрите в спаме.

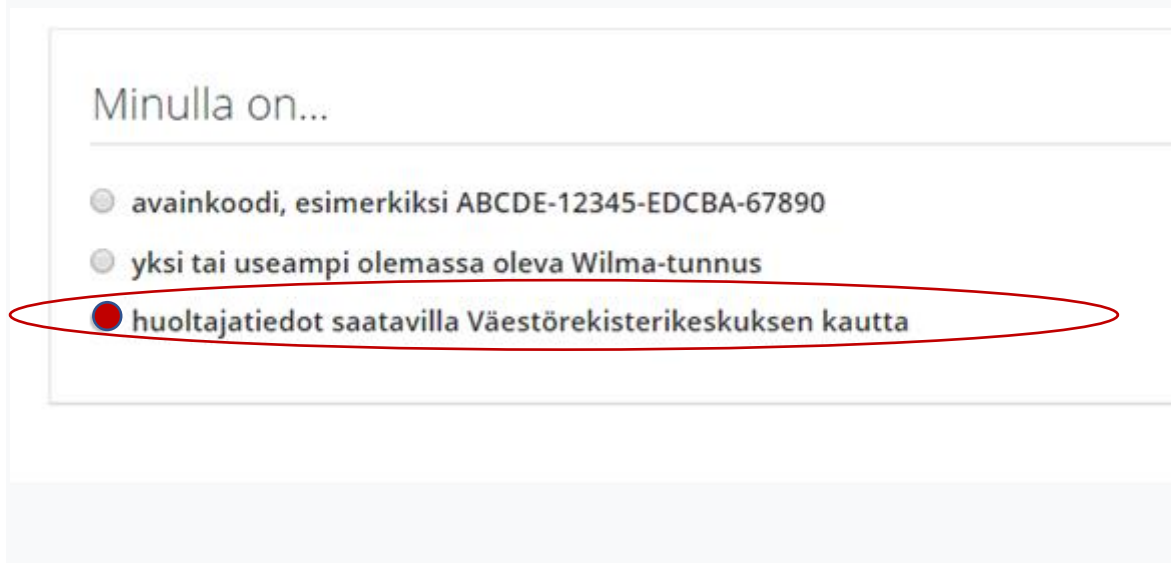
Jatka tunnusten luontia valitsemalla seuraava, valitse asiointikoulu ja siirry tunnistautumiseen

Продолжите создание логина, выбрав нужную Вам школу, нажмите «**Seuraava**», затем выберите опцию «**Siirry tunnistautumiseen**» (опция «**Ohita**» для регистрации в Киркконумми не используется).



Siirry tunnistautumiseen. Kirjautu verkkopankkiisi. Valitse Wilman avautuvasta ikkunasta kohta ”huoltajatiedot saatavilla väestörekisterikeskuksen kautta”.

Перейти к идентификации, войдя через свой онлайн-банк. В открывшемся окне Wilma выберите вариант «**huoltajatiedot saatavilla väestörekisterikeskuksen kautta**».



Paina painiketta ”hae huollettavasi”.

Нажмите кнопку «**hae huollettavasi**».

Hae huoltajuustietoja Asiointivaltuudet-palvelusta

Hae huollettavasi

Jatka palveluun, valitse huoltajatiedot saatavilla Väestörekisterikeskuksen kautta sekä jatka asiointia toisen henkilön puolesta (tarvitset valtuutuksen asioida lastesi puolesta). Voit valita yhden lapsen kerrallaan.

Система поможет вернуться на suomi.fi, где вы можете выбрать из перечня имя ребенка, для создания его учетной записи (Rooli) в **Wilma**. Вы можете выбрать одного ребенка за раз. Подтверждаем свой выбор «**Vahvista ja jatka asiointipalveluun**».

Asioi toisen henkilön puolesta

Valitse henkilö, jonka puolesta sinulla on oikeus asioida.

Valittavissa olevat henkilöt (3)

[Redacted]	Valitse
[Redacted]	Valitse
[Redacted]	Valittu

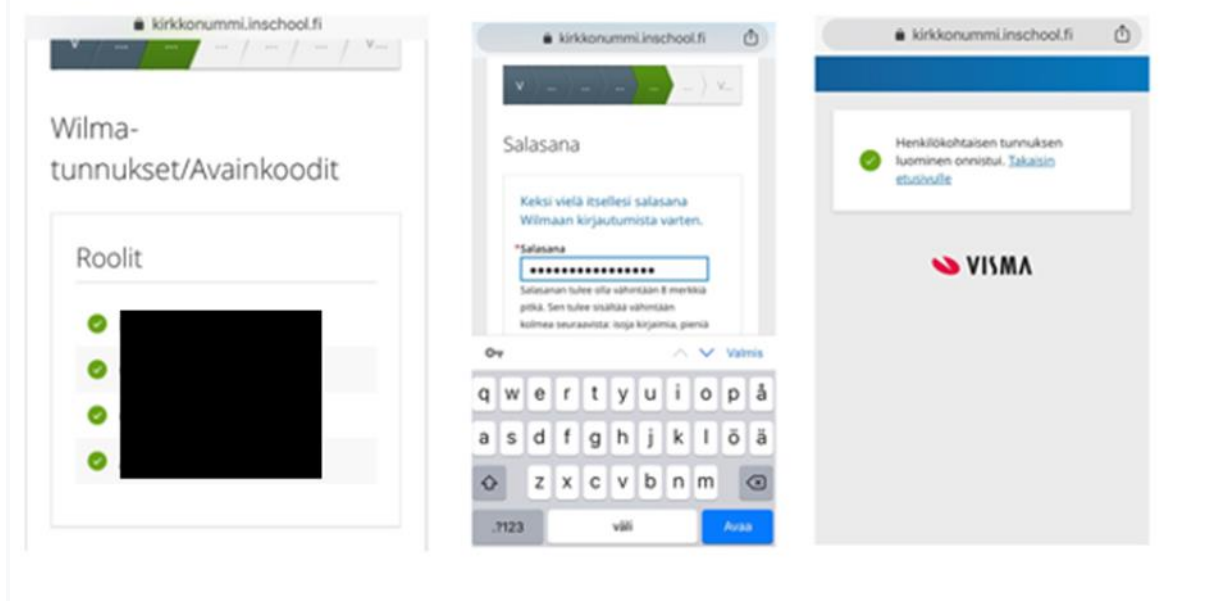
Vahvista ja jatka asiointipalveluun

Keskeytä

Jatkettuasi asiointipalveluun näet henkilöt, joiden huoltajaroolissa olet Wilmassa. Pääset valitsemaan lisää lapsia klikkaamalla uudestaan ”huoltajatiedot saatavilla väestörekisterikeskuksen kautta” ja valitsemalla seuraavan lapsen.) Muodosta haluamasi salasana, jonka jälkeen saat kuittauksen tunnusten luomisesta.

После подтверждения Вы увидите имена людей, чьи роли (Roolit) доступны в вашем логине **Wilma**. Нажмите еще раз «**huoltajatiedot saatavilla väestörekisterikeskuksen kautta**», если требуется добавить следующего ребенка.

Создайте желаемый пароль, после чего вы получите подтверждение о создании вашего логина.



Voit nyt käyttää Wilmaa osoitteessa kirkkonummi.inschool.fi

Теперь вы можете пользоваться программой Wilma на kirkkonummi.inschool.fi