

KIRKKONUMMEN KUNTA

KESKINEN KIRKKONUMMI

MYLLYTORPPA

ASEMAKAAVAN HANKEKORTTI



HANKKEEN KUVAUS

Hanke sijaitsee Myllykylässä, Volsintien ja Meikon luonnonsuojelualueen välisellä vyöhykkeellä noin kolmen kilometrin etäisyydellä Kirkkonummen liikekeskustasta pohjoiseen.

Kuntakeskuksen 2. vaiheen osayleiskaavaluonnoksesta (ytl 19.11.2015, § 78) ilmenee alueen tavoiteltu maankäyttö. Se oli nähtävillä vuoden 2016 alussa. Alueelle on suunnitteilla uusi pientalovaltainen asuinalue yli 500 asukkaalle. Uudisrakentaminen sijoittuu etupäässä kunnan omistamalle alueelle.

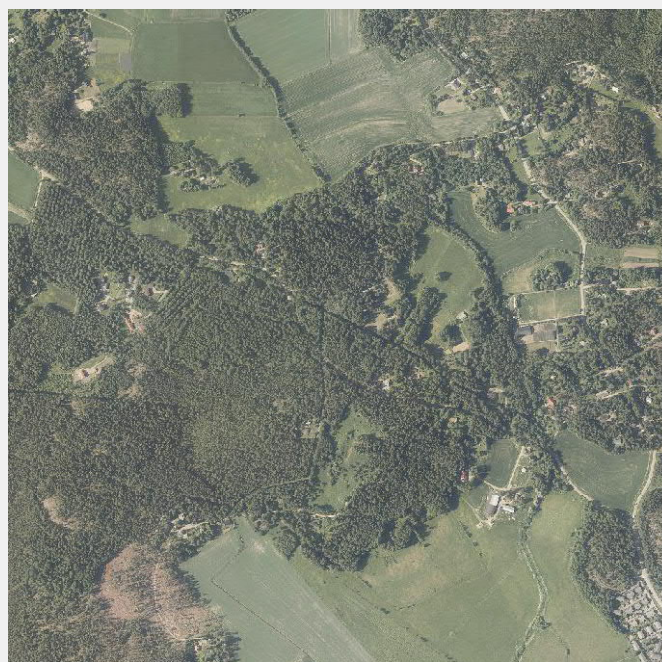
Liikenteen järjestäminen ja sujuvien kulkuyhteyksien järjestäminen Volsintielle ja sen bussipysäkeille ovat alueen suunnittelun keskiössä. Meikon luonnonsuoje-

lualueella vierailee vuosittain noin 17 000 kävijää (Metsähallituksen tieto v. 2013) ja tavoitteena on saada sekä nykyistä useampi vierailija että tuleva uusi asukas käyttämään bussiliikennettä. Suunnitellun asuntoalueen saavutettavuus on haaste ajoneuvo- ja joukkoliikenteelle, sillä vasta pitkän aikavälin kuluttua toteutetaan tieyhteys kuntakeskuksen pohjoispuolitse Meikosta Jorvaksen suuntaan ja edelleen Länsiväylälle (kantatie 51).

Hanke edellyttää Kuntakeskuksen 2. vaiheen osayleiskaavan lainvoimaisuutta siten, että siinä on osoitettu uusi asuntoalue Myllykylään. Osayleiskaavatyön yhteydessä laaditut selvitykset ja yleissuunnitelma palvelevat myös uuden asuntoalueen suunnittelua.



Alustava rajaus



Ilmakuva

HANKKEEN MERKITTÄVYYDEN ARVIOINTI

① HANKKEEN STRATEGISUUS

Kuntakeskuksen 2. vaiheen osayleiskaavassa osoitetaan alueen maankäyttö. Mikäli alueelle toteutetaan merkittävä määrä asuinrakentamista, edistää se kunnan MAL-sopimuksen toteutumista.

② HANKKEEN TALOUDELLISUUS

Hanke on saavutettavuudeltaan haasteellinen, sillä esimerkiksi ajoneuvoyhteys Länsiväylälle ohjautuu tällä hetkellä Kirkkonummen liikekeskuksen läpi. Tosin Kuntakeskuksen 2. vaiheen osayleiskaavaluonnoksessa on osoitettu sujuvampi ajoneuvoyhteys, joka kytkeytyy Kuntakeskuksen 2. vaiheen osayleiskaavan ns. kehäyhteyteen, joka johtaa tulevaisuudessa liikennettä Myllykylästä Jorvaksen suuntaan ja edelleen Länsiväylälle (kantatie 51).

Kunnallistekniset verkostot sijaitsevat alueen lähituntumassa. Paikoin maasto-olosuhteiden takia mm. katurakentaminen edellyttää laadukasta suunnittelua. Joukko liikenteen palvelutaso on alueella kohtuullinen / heikko. Volsintien bussipysäkit ovat kävelyetäisyydellä.

③ HANKKEEN MAANOMISTAJANÄKÖKULMA JA ELINKEINOPOLIITTINEN ULOTTUVUUS

Hanke sijoittuu osin kunnan omistamalle maalle, jolle toteutettavat asumiseen kaavoitettavat tontit tuottavat kunnalle myynti- tai vuokratuloja.

Hanke ei ole elinkeinopoliittinen lukuun ottamatta mahdollisen Meikon luontokeskuksen toteuttamista. Uudet asukkaat vaikuttavat kuitenkin myönteisesti palvelujen monipuolistumiseen Kirkkonummen liikekeskuksessa.

④ HANKKEEN VIRKISTYKSELLINEN JA EI-AINEELLISTEN ARVOJEN ULOTTUVUUS

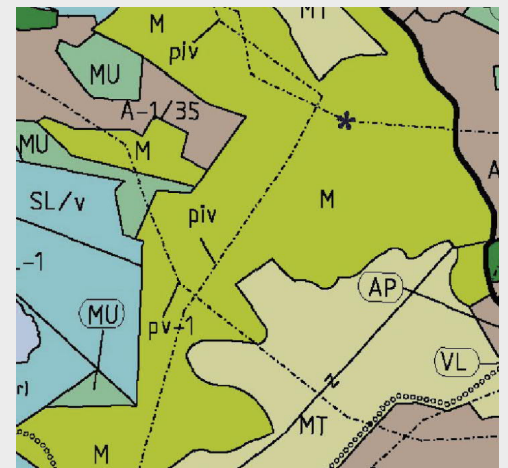
Hankkeen luontoarvot on selvitetty ja merkittävät kohteet, kuten kulttuurihistoriallisesti arvokkaat rakennukset, osoitetaan suojeltaviksi. Uudenmaan maakuntakaavassa alueen pohjoispuolitse on osoitettu viheryhteystarve, joka saattaa vaikuttaa alueen suunnitteluun. Alueen virkistysyhteyksiä parannetaan erityisesti Meikon luonnonsuojelualueen suuntaan. Ne lisäävät alueella sekä sen lähiympäristössä asuvien ihmisten virkistyspalveluja merkittävästi.

Alueen arkeologinen inventointi ja rakennetun kulttuuriympäristön inventointi on tehty. Suojeluarvoja sisältävien rakennusten ja kulttuuriympäristökokonaisuuksien asema turvataan laadittavassa kaavassa. Lisäksi alueelle tullaan sijoittamaan mm. asukkaita palveleva leikkikenttä.

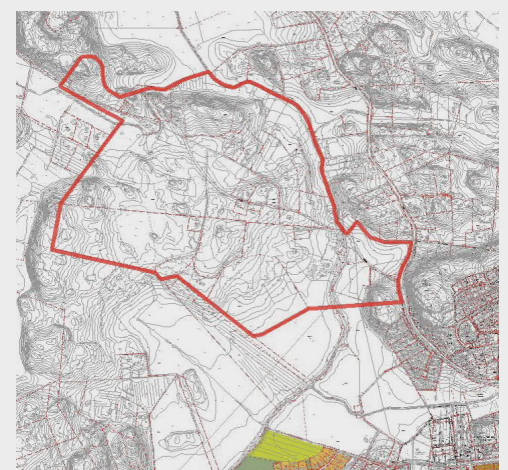
SUUNNITTELUTILANNE



Maakuntakaavatilanne



Kirkkonummen yleiskaava 2020



Ote kantakartasta