

KIRKKONUMMEN KUNTA

ITÄINEN KIRKKONUMMI

# KILLINMÄKI

ASEMAKAAVAN HANKEKORTTI



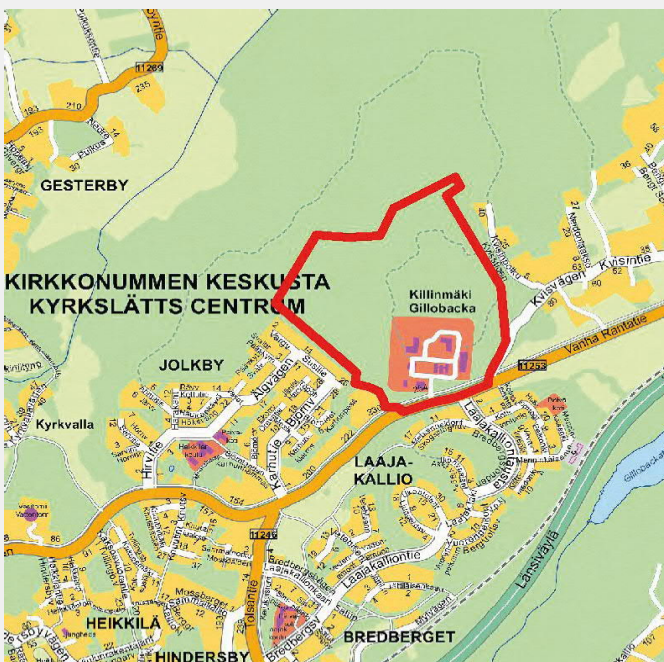
## HANKKEEN KUVAUS

Hanke sijaitsee nykyisen Killinmäen hoitolaitoksen ja sen lähialueen maastossa Vanhan Rantatien äärellä sekä Laajakallion ja Jorvaksen välisellä vyöhykkeellä. Alueen maanomistaja, Helsingin kaupunki on ilmoittanut, että laitoksen toiminta lakkautettaneen vuonna 2018.

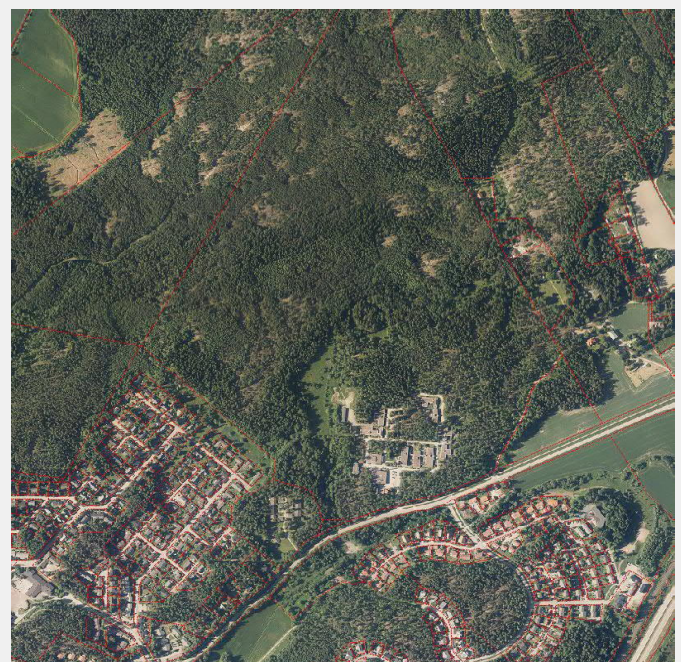
Hankkeen tavoitteena on toteuttaa alueelle merkittävä määrä asumista siten, että tehokkaampi asuminen sijoittuu Kuntakeskuksen 1. vaiheen osayleiskaavassa osoitetun julkisten palvelujen alueelle, Vanhan Rantatien ja uuden kehämäisen yhteyden varrelle. Myös kunnan palvelutarpeet otetaan huomioon kaavaa laadittaessa. Vanha Rantatie on bussiliikenteen runkolinja. Suunnittelussa on niin ikään otettava huomioon Laajakallion ja Jorvaksen alueiden maankäyttö.

Alueen kaavoitus mahdollistaa Killinmäen länsipuoleisen Louhosrinteen uuden asuntoalueen käyttöönoton, kun Vanhalle Rantatielle toteutettavasta uudesta risteyksestä rakennetaan kuntakeskuksen pohjoispuolelle kehämäisen yhteyden (Vanha Rantatie - Gesterbyntie) ensimmäinen vaihe. Pitkällä aikavälillä uuden kadun kautta pyritään ohjaamaan merkittävä määrä ajoneuvoliikennettä sekä myös bussivuoroja kuntakeskuksen pohjoisilta asuntoalueilta Jorvaksen junaseisakkeelle ja Jorvaksenportin eritasoliittymään Länsiväylällä.

Vanhan Rantatien risteysalueen tuntumaan on mahdollista sijoittaa päiväkotia, lähikauppa ja toimitilaa yrityksille. Risteysalueesta on mahdollista kehittää toiminnallisesti ja kaupunkikuvallisesti keskeinen paikalla, mikä edellyttää alueen rakentamista korkealaatuisesti.



Alustava rajaus



Havainnekuva

# HANKKEEN MERKITTÄVYYDEN ARVIOINTI

## ① HANKKEEN STRATEGISUUS

Hanke on seudun ja kunnan strategioiden sekä valtakunnallisten alueidenkäyttötavoitteiden mukainen. Sen kautta Kirkkonummen yleiskaavan 2020 maankäyttö päivittyy. Mikäli alueelle toteutetaan merkittävä määrä asuinrakentamista, edistää se kunnan MAL-sopimuksen toteutumista.

## ② HANKKEEN TALOUDELLISUUS

Hanke sijaitsee olemassa olevien kunnallis-tekniisten verkostojen alueella sekä hyvin saavutettavalla alueella. Tosin alueen tavoiteltu merkittävä uudisrakentaminen edellyttää uuden kunnallistekniikan rakentamista alueelle, jonka joukkoliikenteen palvelutaso on hyvä. Vanhan Rantatien ja uuden kehämäisen yhteyden risteysalue on suunniteltava ottaen huomioon Kuntakeskuksen 1. vaiheen osayleiskaavan maankäyttöpotentiaali.

## ③ HANKKEEN MAANOMISTAJANÄKÖKULMA JA ELINKEINOPOLIITTINEN ULOTTUVUUS

Hanke ei ole ensisijaisesti elinkeinopoliittinen, mutta uusilla asukkailla on myönteinen vaikutus Jorvaksen asemanseudun ja Masalan liikekeskuksen palvelujen monipuolistumiselle. Hankkeen aikana tutkitaan mm. päiväkodin ja lähikaupan toteuttamisedellytykset alueella ja mikäli ne katsotaan perustelluiksi, niin uusia työpaikkoja voi tällöin syntyä useita kymmeniä.

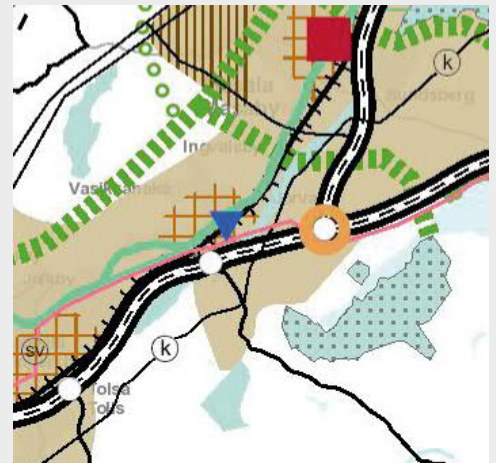
## ④ HANKKEEN VIRKISTYKSELLINEN JA EI-AINEELLISTEN ARVOJEN ULOTTUVUUS

Hankkeen luontoarvot on selvitetty eikä niitä alueella ole. Alueen suunnittelussa pääpaino on laadukkaan kaupunkikuvan toteutuksessa.

## ⑤ MUUT ERITYISET PERUSTELUT

Kunnan on edistettävä kuntakeskuksen pohjoispuoleisen uuden kehämäisen yhteyden toteuttamista Jorvakselta Gesterbyn alueelle, sillä merkittävä osa kuntakeskuksen pohjoisen osan asukkaiden ajoneuvoliikenteestä Helsingin suuntaan on saatava siirtymään em. yhteydelle. Näin liikekeskustan ennustettua ruuhkautumista voidaan vähentää. Toisaalta Kuntakeskuksen 1. vaiheen osayleiskaavassa osoitetun uuden kehämäisen yhteyden varrelle olisi toteutettava riittävä määrä asumista, jotta se mahdollistaisi toimivan joukkoliikenteen.

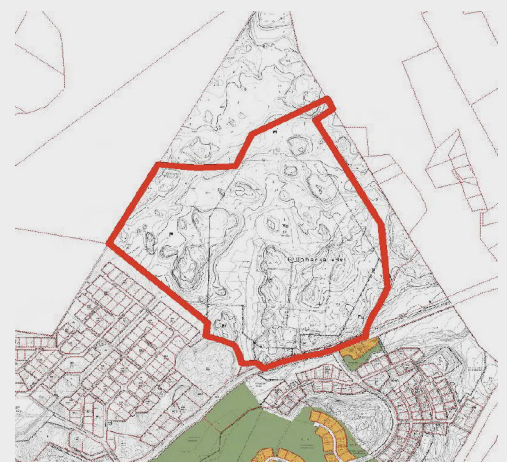
# SUUNNITTELUTILANNE



Maakuntakaavatilanne



Kuntakeskuksen 1. vaiheen osayleiskaava



Ajantasa-asemakaava