

KIRKKONUMMEN KUNTA

KESKINEN KIRKKONUMMI

KEIJUKAISLAAKSO

ASEMAKAAVAN HANKEKORTTI

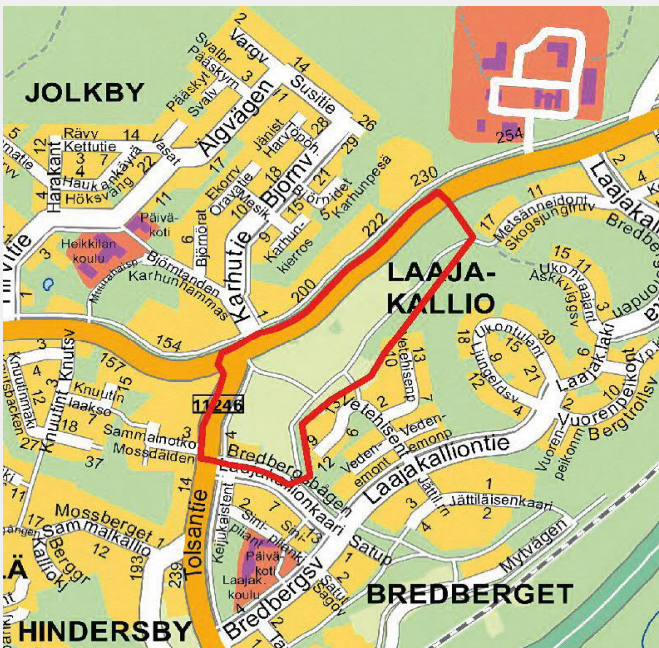


HANKKEEN KUVAUS

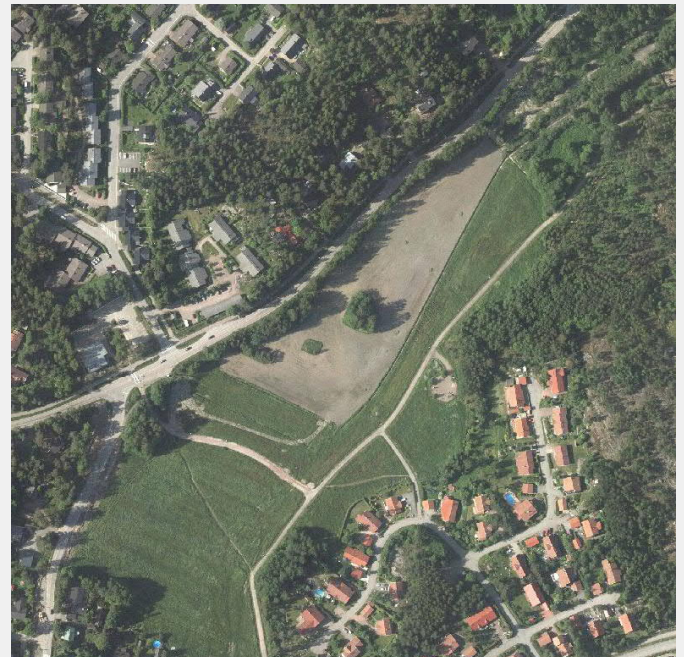
Hanke sijaitsee Laajakallion alueella, Vanhan Rantatien ja Tolsantien risteysalueen itäpuolella. Etäisyys Kirkkonummen liikekeskustaan on pari kilometriä. Hankkeen tavoitteena on asemakaavaa muuttamalla mahdollistaa asukaspuistorakennuksen sijoittaminen Keijukaislaakson puistoon. Samassa yhteydessä monipuolistetaan puiston toimintoja. Asuinrakentaminen on määrää toteuttaa tiiviisti Vanhan Rantatien varrelle niin, ettei olemassa oleva virkistysalue pieneisi liikaa. Bus-sirunkolinjan ansiosta joukkoliikenteen palvelutaso on alueelle hyvä. Tämän lisäksi Tolsan junaseisake sijaitsee vain noin puolen kilometrin etäisyydellä alueesta.

Alue tukeutuu kuntakeskuksen ja Masalan palveluihin. Tolsantien varrella on toteutettu kevytliikenneväylä vuonna 2015. Edellisen johdosta alueen täydennysrakentaminen on perusteltua. Uudet rakennukset suojaavat toisaalta puistoaluetta liikennemelulta.

Laajakallion ja Heikkilän alakoulut ja päiväkodit sijaitsevat alueen läheisyydessä. Tolsan junaseisakkeen tuntumassa oleva lähikauppa on avattu vuoden 2016 lopulla.



Alustava rajaus



Ilmakuva

HANKKEEN MERKITTÄVYYDEN ARVIOINTI

① HANKKEEN STRATEGISUUS

Hanke on seudun ja kunnan strategioiden mukainen, mutta asumisen sijoittaminen alueelle on vastoin Kirkkonummen yleiskaavan 2020 sekä Laajakallion osayleiskaavan maankäyttöä. Hankkeen toteuttamisedellytykset selvitetään kaavoitusta edistävien viranomaisten kanssa, mutta kunnan arvion mukaan asumisen sijoittaminen alueelle on perusteltavissa, sillä hanke on mm. Helsingin seudun maankäyttösunnitelman 2050 asumisen ensisijaista aluetta, valtakunnallisten alueidenkäyttötavoitteiden mukaista eritoten Tolsan junaseisakkeen läheisyyden takia ja muutoinkin alueella on jo tällä hetkellä hyvä joukkoliikenteen palvelutaso. Toteutuessaan hanke edistää kunnan MAL-sopimuksen toteutumista.

② HANKKEEN TALOUDELLISUUS

Hanke on hyvin saavutettavalla paikalla sijaiten olemassa olevien kunnallisteknisten verkostojen alueella. Mahdollinen täydennysrakentaminen ei edellytä erityisiä toimenpiteitä esim. katurakentamisen osalta Vanhalla Rantatiellä. Joukkoliikenteen palvelutaso on alueella hyvä.

③ HANKKEEN MAANOMISTAJANÄKÖKULMA JA ELINKEINOPOLIITTINEN ULOTTUVUUS

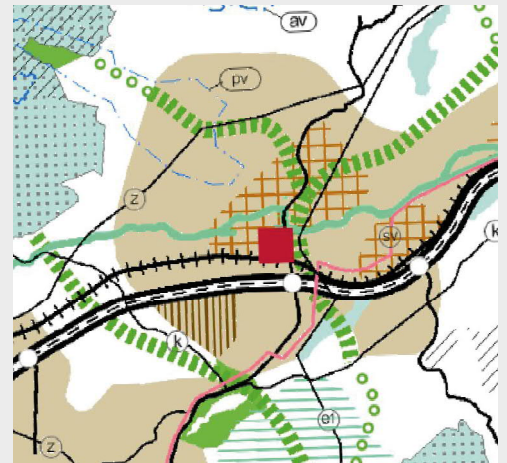
Kunnan omistamalle maalle toteutettavat asumiseen kaavoitettavat tontit tuottavat kunnalle myynti- tai vuokratuloja. Hanke ei ole elinkeinopoliittinen, vaikka asukaspuistotoiminta työllistäneen muutaman ihmisen kausiluonteisesti.

Uudet asukkaat käyttävät Tolsan asemanseudulle sijoituvien kauppajen ja yritysten palveluja.

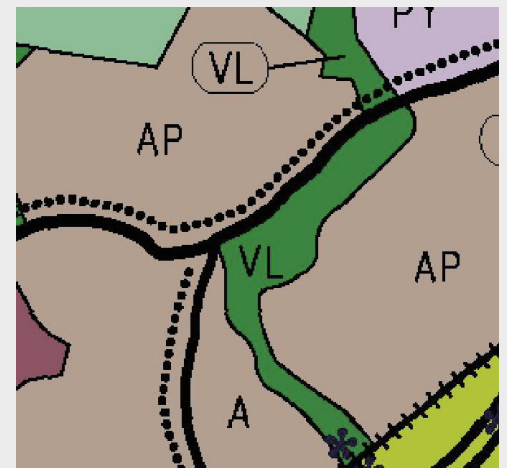
④ HANKKEEN VIRKISTYKSELLINEN JA EI-AINEELLISTEN ARVOJEN ULOTTUVUUS

Hanke ei vaaranna olemassa olevan asemakaavan mukaisia virkistysyhteyksiä. Sen sijaan uuden asukaspuiston toteuttaminen lisää Laajakallion ja Heikkilän sekä niiden lähivaikeusalueella asuvien ihmisten virkistyspalveluja merkittävästi.

SUUNNITTELUTILANNE



Maakuntakaavatilanne



Kirkkonummen yleiskaava 2020



Ote ajantasa-asemakaavasta