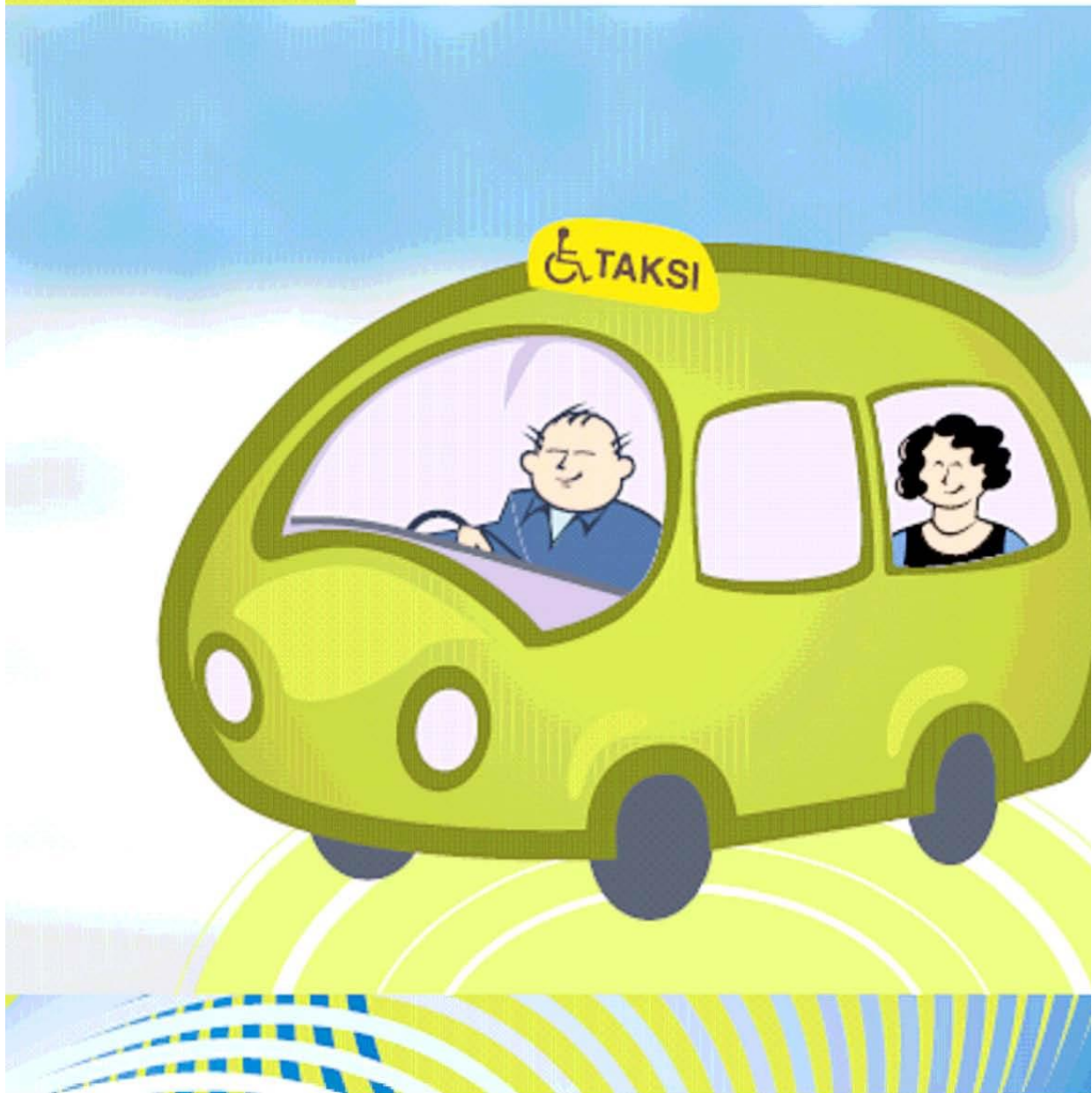




KULJETUSPALVELUOHJEET  
SOSIAALIHUOLTOLAIN  
MUKAISEN  
KULJETUSPALVELUN  
KÄYTTÄJILLE



Hyvä kuljetuspalvelun asiakas!

Tässä on avuksenne kuljetuspalvelujen käyttöohje. Sosiaalihuoltolain mukaisen kuljetuspalvelun tarkoitus on tukea ensisijaisesti ikääntyneiden itsenäisen elämisen mahdollisuuksia kotona sekä vahvistaa pitkäaikaishoidossa olevien ihmisten sosiaalisten verkostojen säilymistä. Kuljetuspalvelumatkat on tarkoitettu auttamaan asiakkaan omatoimista päivittäisten asioiden hoitamista ja sosiaalisen elämän ylläpitämistä. Kuljetuspalvelun saajalla on maksuvälineenä käytössään henkilökohtainen KULJETUSPALVELUKORTTI. **Kuljetuspalvelukortin käytössä noudatetaan tätä ohjetta.**

## TAKSIN TILAAMINEN LÄHITAKSISTA

- Ilmoittakaa autoa tilatessanne, että maksu tapahtuu kuljetuspalvelukortilla sekä matkan päämäärä
- Taksi tilataan puhelimitse numerosta **0100 7333**
- Matkatilauksen onnistumiseksi kertokaa tilatessa:
  - noutopaikkaan liittyvät tiedot mahdollisimman tarkasti
  - tieto mukana tulevista apuvälineistä ja tarve autotyypistä (henkilöauto, farmari)
  - avustamistarve
- Paluukyydin voi tilata Lähitaksista numerosta 0100 7333 tai sopia siitä menomatkan ajaneen taksin kanssa tai ottaa kyydin lähimmältä taksiasemalta



## **KULJETUSPALVELUKORTIN MERKITYS JA KÄYTTÖ**

- Kortti on henkilökohtainen maksuväline ja vastuu sen käytöstä on kuljetuspalvelun saajalla itsellään. Kuljetuspalvelukortti on pidettävä aina matkaa tehdessänne mukana.
- Kortillanne voidaan maksaa matka vain, jos olette itse mukana matkalla.
- Kortin avulla Teidät tunnistetaan autossa. Kortilla on tiedot käytössänne olevista matkaoikeuksista, omavastuun suuruudesta sekä mahdollisesta palvelulisästä.
- Korttia ei voi luovuttaa toiselle henkilölle eikä jättää taksinkuljettajalle.
- Kortilla ei voi maksaa taksin suorittamaa asiointia.
- Kortilla ei voi maksaa taksin asiakkaan puolesta (asiakas ei itse mukana) suorittamaa asiointimatkaa eikä ennakkotilausmaksua.
- Paluu kotiin tai muuhun asiointikohteeseen on toinen matka.
- Kortilla voi matkustaa rajakuntiin (Espoo, Vihti, Siuntio).

## **KULJETUSPALVELUN LAAJUUS**

- Kuljetuspalveluja myönnetään 2-12 yhdensuuntaista taksimatkaa kuukaudessa yksilölliseen tarpeeseen perustuen.
- Taksimatkoista korvataan enintään 30 €/matka. Tämän ylimenevän osan asiakas maksaa autossa kuljettajalle.

## **MATKOJEN VAPAAEHTOINEN YHDISTELY**

- Kuljetuspalveluasiakkaana voitte yhdistellä matkoja toisten kuljetuspalveluasiakkaiden kanssa.
- Yhdistetyllä matkalla kaikkien kuljetuspalveluasiakkaiden kortit luetaan auton maksupäätteessä ja jokaiselta asiakkaalta menee yksi matka. Yhdistelystä matkasta ei tarvitse maksaa omavastuuosuutta.
- Kerrottehan kuljettajalle ennen matkan maksamista, että kyse on yhdistelystä matkasta.

## **MATKUSTAMINEN TAKSISSA**

- Antakaa kuljetuspalvelukortti kuljettajalle ennen matkan alkamista, jotta kuljettaja voi varmistaa matkustusoikeutenne ja kortin voimassaolon.
- Matkan alussa Teille voidaan tulostaa tieto jäljellä olevista matkoista.
- Matka maksetaan lukemalla kortti auton maksupäätteessä.
- Jos kortti ei ole matkaa tehdessä mukana, kuljettaja perii matkan maksun Teiltä. Voitte hakea jälkikäteen sosiaalikeskukselta korvausta matkasta taksikuittia vastaan. Kuitissa tulee olla matkan lähtö- ja kohdeosoite sekä kuljettajan allekirjoitus.

## **MATKUSTUSOIKEUDET/ALUERAJAT**

- Voitte matkustaa sosiaalihuoltolain mukaisella kuljetuspalvelukortilla Kirkkonummella ja Kirkkonummelta rajakuntiin (Espooseen, Vihtiin ja Siuntioon).

## **MATKUSTAJIEN MÄÄRÄ**

- Kuljetuspalvelumatka on yksittäisen kuljetuspalveluasiakkaan tarpeiden mukainen matka.
- Kuljetuspalvelukortilla suoritettut matkat ajetaan 1-taksalla. Kortillanne voitte maksaa vain Teidän ja tarvitsemanne saattajan tai avustajan matkan.
- Jos kuljetuspalvelumatkalla on poikkeuksellisesti saattajan tai avustajan lisäksi kanssanne samassa taloudessa asuvia perheenjäseniä, niin he maksavat oman osuutensa matkasta. Perheenjäsenet maksavat 1-taksan ja ko. matkustajien määrään perustuvan taksaluokan välisen erotuksen matkan hinnasta.

## **YHDENSUUNTAINEN MATKA**

- Korvattava matka on aina yhdensuuntainen
- Yhdensuuntainen matka ajetaan aina suorinta reittiä asiointikohteeseen. Reitin varrella voitte tehdä välttämättömän, pikaisen pysähdyksen (esim. nostaa rahaa automaatista max noin 5 min.).
- Pyydettyyn kohteeseen saavuttaessa matka maksetaan välittömästi kuljettajalle.
- Paluu kotiin tai muuhun asiointikohteeseen on toinen matka.

## **OMAVASTUUSUUDEN MAKSAMINEN**

- Taksamittarin osoittama omavastuuosuus maksetaan taksissa.
- Omavastuuosuus on alin joukkoliikenteessä peritty maksu, joka on tällä hetkellä 3,20 €, lapsilla (alle 17-v.) 1,60 €. Kirkkonummen ja maantieteellisen naapurikunnan väliset matkat (yli 16-vuotiaat) 5,50€/matka. Lapselle 2,80€/matka.
- Työssäkäyvät ja opiskelijat maksavat omavastuuosuutensa erikseen sovittavalla tavalla.



## **PALVELULISÄ**

- Palvelulisä myönnetään erityisistä syistä vammaispalvelun sosiaalityöntekijän päätöksellä.
- Tavallinen taksi voi periä kortiltanne lisämaksuna palvelulisän, jos tarvitsette taksinkuljettajan apua normaalia taksipalvelua enemmän. Palvelulisä voidaan periä esim. asunnosta hakemisesta tai avustamisesta asiointikohteeseen. Kerrottehan kuljettajalle palveluntarpeesta ennen matkan maksamista.
- Jos Teillä on taksissa mukana avustaja, taksi ei voi periä palvelulisää.
- Teidän on hyvä seurata palvelulisän käyttöä ja ilmoittaa ohjeiden vastaisesta käytöstä vammaispalveluun.

## **KUITIT**

- Saatte kuljettajalta aina kuitin kuljetuspalvelukortilla maksetusta matkasta.
- Kuitista voi myös tarkistaa jäljellä olevien matkojen määrän.

## **POIKKEUSTILANTEET**

- Mikäli kortillanne maksaminen ei teknisistä syistä onnistu taksissa, kuljettaja ottaa kortiltanne seuraavat tiedot: kortin numeron, nimen, syntymävuoden ja kunnan nimen. Kuljettaja kirjaa ylös myös kotiosoitteenne. Maksatte tällöin matkasta vain omavastuuosuuden. Autoilija toimittaa mainituilla tiedoilla varustetun kuitin Helsingin Ympäristön Taksikeskus Oy:lle (Lähitaksi), joka siirtää tiedot sosiaali- ja terveystoimessa pidettävään matkarekisteriin ja laskuttaa matkasta kuntaa.

## **PALVELUN SEURANTA**

- Kuljetuspalveluiden toimivuutta ja laatua seurataan maksujärjestelmän ja asiakaspalautteen perusteella.
- Asiakaspalautetta voitte antaa puhelimitse ja/tai sähköpostilla:  
Lähitaksi puh. (09) 588 5400 (klo 9-15) TÄSTÄ NUMEROSTA EI VOI TILATA TAKSIA!, sähköpostiosoite [palaute@lahitaksi.fi](mailto:palaute@lahitaksi.fi)
- Palautetta kerätään myös asiakaskyselyillä. Palvelua kehitetään yhteistyössä asiakasedustajien, kunnan ja palveluntuottajien kanssa.

## **OHJEIDEN VASTAINEN KÄYTTÖ**

- Sosiaalikeskuksella on velvollisuus seurata ajetuista matkoista aiheutuneita kustannuksia.
- Mikäli ohjeiden vastaista käyttöä todetaan, tästä aiheutuneet kustannukset peritään takaisin.
- Kortin ohjeiden vastainen käyttö johtaa kortin pois ottamiseen.
- Lisäksi voidaan perustelluista syistä kieltää vakiotaksin käyttö.
- Tahalliset väärinkäytökset annetaan viranomaisten tutkittavaksi.
- Matkojen tahallinen ketjuttaminen on kiellettyä.

## **KULJETUSPALVELUOIKEUDEN PÄÄTTYMINEN**

- Kortin käyttöoikeus päättyy, jos
  - asiakas muuttaa toiselle paikkakunnalle
  - päätöksen voimassaolo lakkaa.
- Käyttöoikeuden päättyttyä kunta mitätöi kortin maksujärjestelmässä, jolloin se muuttuu käyttökelvottomaksi. Kortti tulee leikata kahtia, mutta sitä ei tarvitse palauttaa.

## **KULJETUSPALVELUKORTIN KATOAMINEN TAI VIOITTUMINEN**

- Jos kortti katoaa tai se vioittuu, otattehan pikaisesti yhteyttä sosiaalikeskukseen puh. 050-577 4697.
- Käyttäjältä veloitetaan tässä tapauksessa 10 euroa.

## **LISÄTIETOJA KULJETUSPALVELUN KÄYTTÄMISESTÄ**

- Neuvontaa ja lisätietoja saa sosiaalikeskuksesta puh. 050-577 4697.

Tämä ohje on jaettu kuljetuspalvelukortin käyttäjille ja takseille.

**HYVÄÄ JA TURVALLISTA MATKAA!**