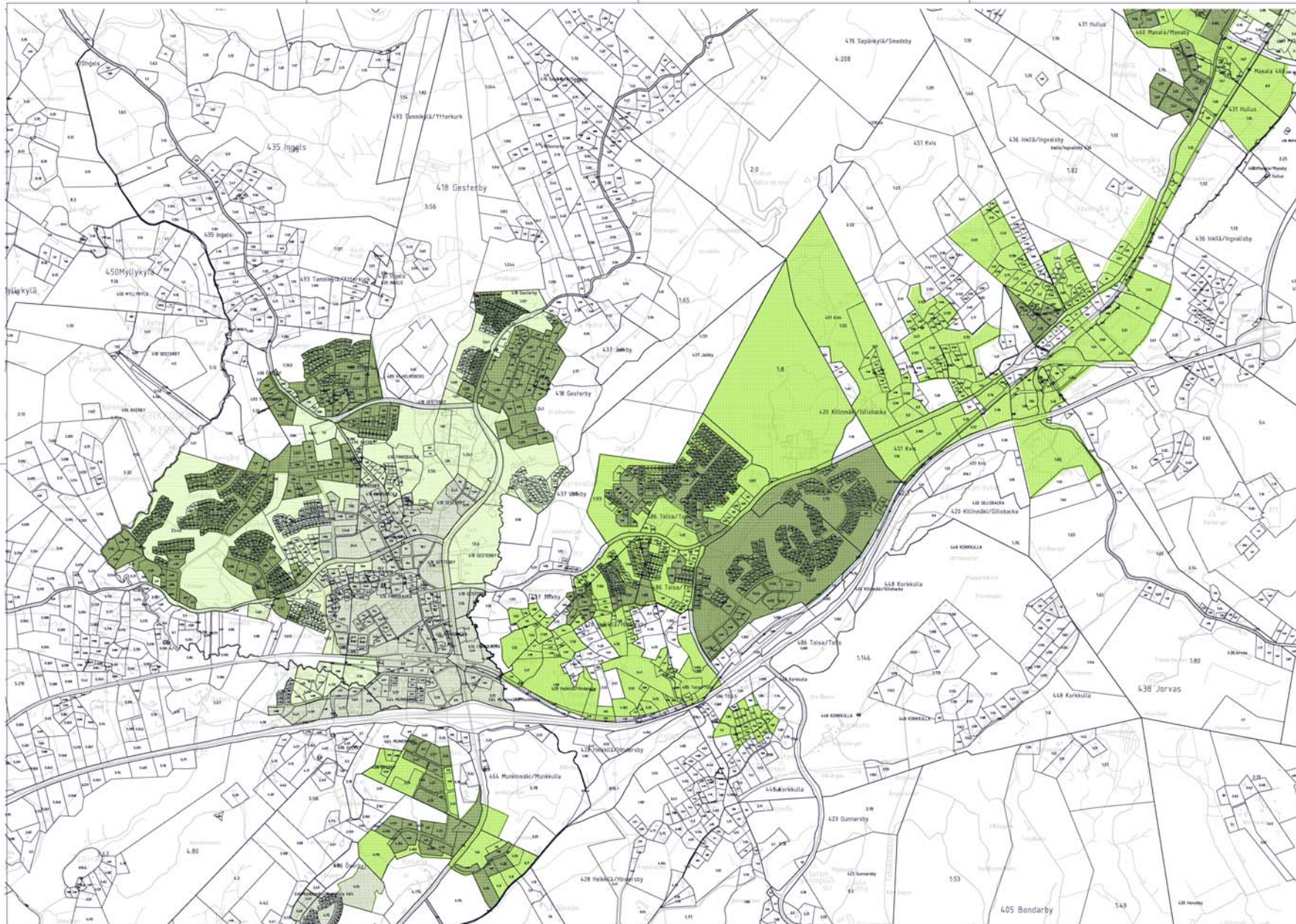


MERKINTÖJEN SELITYKSET:

- Vesijohto- ja jätevesiviemäriverkoston toiminta-alue
- Vesijohto-, jätevesiviemäri- ja sadevesiviemäriverkoston toiminta-alue



Kirkkonummen vesihuollon kehittämissuunnitelma		Kirkkonummen kunnan vesihuolto-1:10000 laajituksen toiminta-alueet; Keskusta	
KIRKKONUMMEN KUNTA		VESI 1924 3	
Kuntaliikenteen ja jätteenhuollon osasto		1924_A.dgn	
A. Auvinen		VHT-30260-D2025 3	